

# ศิลปะแบบปฐมภูมิ หรือบรรพกาล(Primitive)

หมายถึง- งานกลุ่มชนปฐมภูมิที่มีความเป็นอยู่อย่างอิสระ มีลักษณะร่วมกัน  
ด้วยประเพณี ความเชื่อ ส่วนใหญ่จะยังคงเหลือให้พบเห็นตามเกาะแก่งหรือป่าเขา  
- ขาดการบันทึกที่เป็นลายลักษณ์อักษร

## สถานที่พบงาน

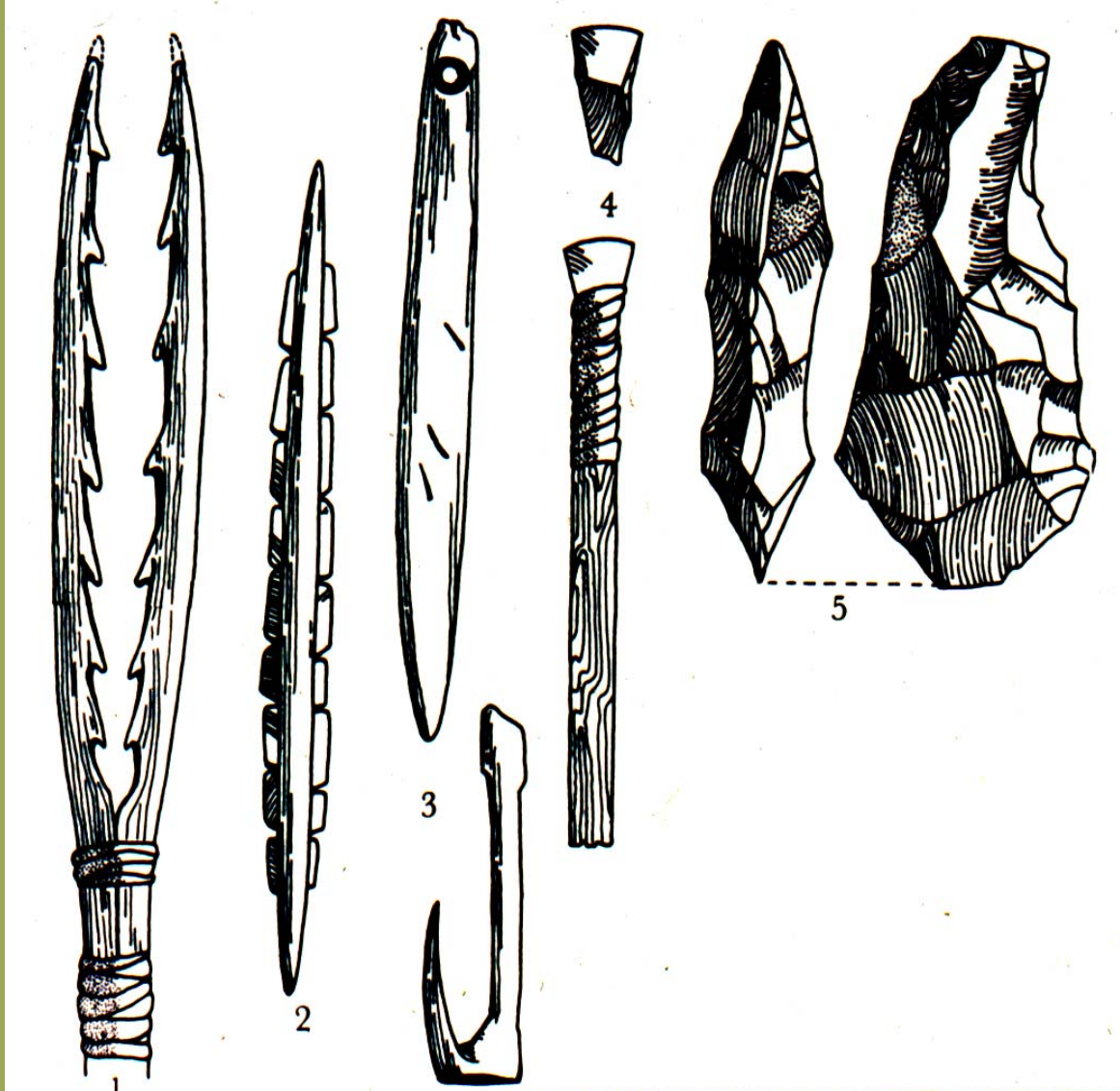
หมู่เกาะ หมู่เกาะแปซิฟิกใต้ , เกาะนิวกินี, เกาะอีสเตอร์ ฯลฯ

ทวีปแอฟริกา เช่น ประเทศซาอี (Zaire) ในจีเรีย และกาบอง ฯลฯ

อเมริกา เช่น กลุ่มชนอินเดียนแดง และในรัฐอลาสกา

ลักษณะเครื่องมือแบบ **Primitive**

หรือแบบปฐมภูมิ



เครื่องมือล่าสัตว์สมัยหลัง ก่อนค.ศ. ประมาณ 8,000 – 3,000 ปีทำด้วยกระดูกสัตว์ เขาสัตว์  
ใช้เป็นอาวุธล่าสัตว์ พบทางยุโรปเหนือ



ขวานหิน และไบฮอกโลหะ ใช้ล่าสัตว์ยุค Primitive

# ตัวอย่างอุปกรณ์การตกเบ็ดแบบปฐมภูมิ





# ស៊ីម និង កាំបិត បែប ប្រទេស ភូមិ



# บ่อเกิดศิลปะแบบปฐมภูมิ

- 1. การบูชาผีบรรพบุรุษ( **Ancestor** )
- 2. การนับถือเทพารักษ์ ( **Guardians** )
- 3. การนับถือและบูชาหัวหน้าเผ่าหรือผู้ปกครอง ( **Rulers** )
- 4. การนับถือการบูชาเจ้าที่ ( **Animism** )
- 5. หน้ากาก ( **Masks** )

# 1. การบูชาผีบรรพบุรุษ (Ancestor Worship)

แหล่งพบงาน เช่น เกาะป่าบัว นิวกินี



# สถานที่พบบาง ป่าป่านิกินี





การบูชา บรรพบุรุษ (Ancestor Worship)

Plastered Skull จากเกาะนีวกีนี ศว. 19





**Male figure Surmounted by a Bird**

รูปไม้แกะสูง 48 นิ้ว เป็นชายมีนกทะเลกางปีกครอบเหนือศีรษะ  
จากแม่น้ำเซจิด ปาปัวนิวกินี ศ.ว. 19-20

หน้ากากรูปนกผู้หญิง

ปาปัว นิวกินี





ประติมากรรมหน้ากาก  
จากบริเวณแม่น้ำเซบิก ปาปัวนิวกินี

- 2. การนับถือเทพารักษ์ ( Guardians )

สถานที่พบบาง

เกาะอีสเตอร์ (นอกฝั่งประเทศเปรู)

ทวีปแอฟริกา เช่น ประเทศกาบอง เป็นต้น



# สถานที่พบบาง เกาะอีสเตอร์





## เทพารักษ์ (Guardian)

Stone Images หรือ ไมโอ หินสลักสูงประมาณ 30 ฟุต ศ.ว.17 เกาะอีสเตอร์ S.Pacific

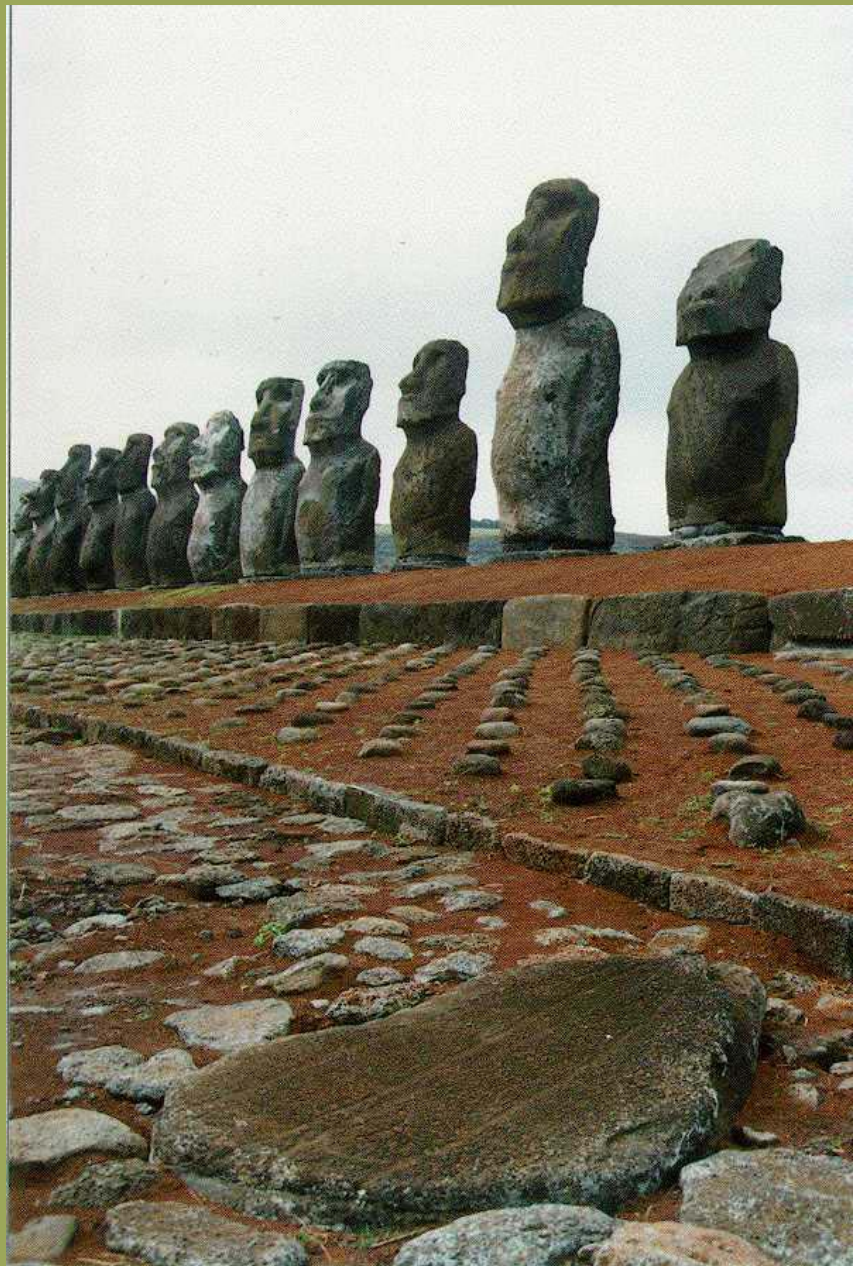


## เทพารักษ์ (Guardian)

Stone Images หรือ ไมโอ

หินสลัก ศ.ว.17

เกาะอีสเตอร์ S.Pacific



# เทพารักษ์ (Guardian)

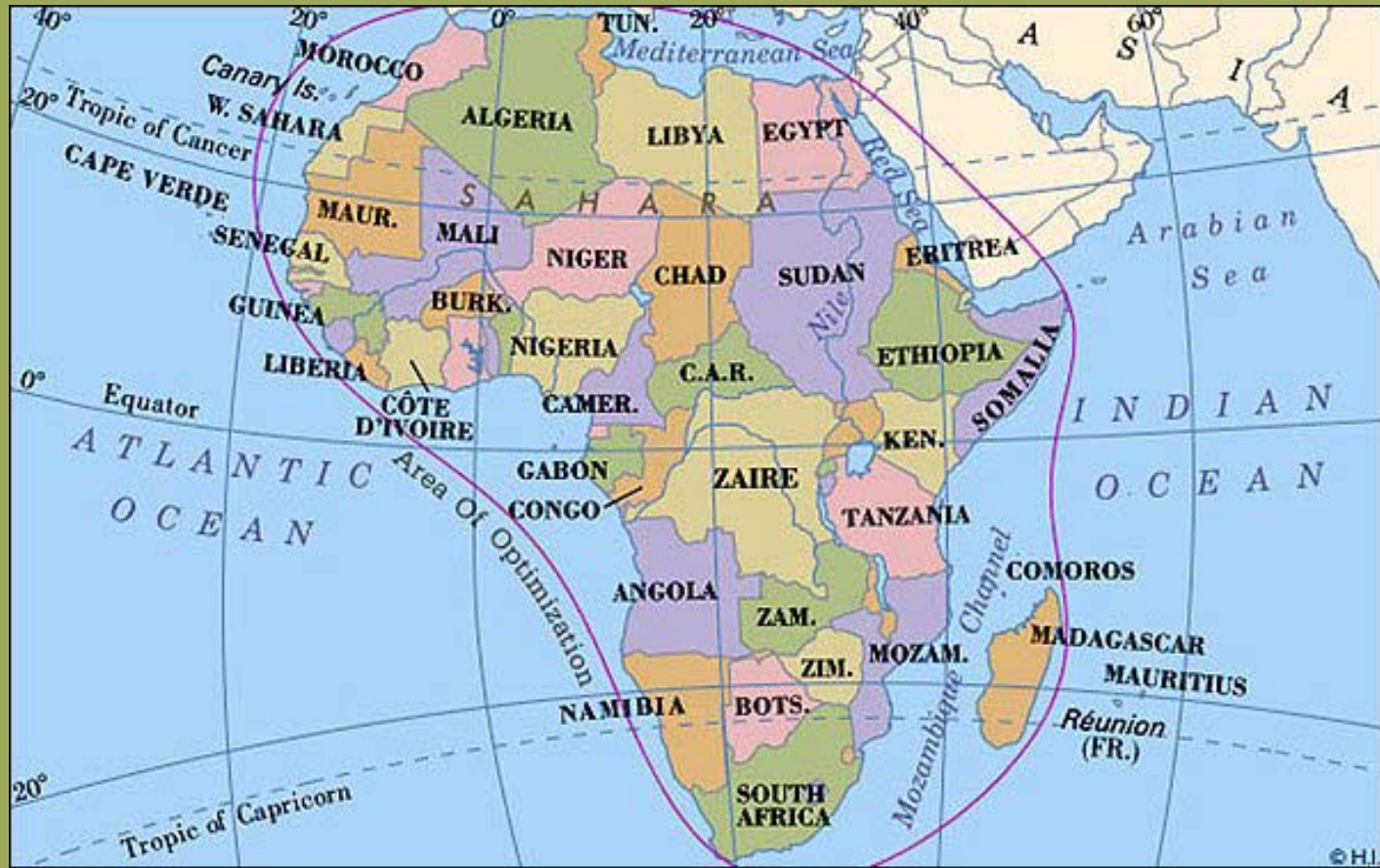






## เทพารักษ์ (Guardian)

Stone Images เกาะอีสเตอร์ ค.ว.17



ประเทศกบอง ในทวีป **Africa** แหล่งพบบางานเทพารักษ์





## เทพารักษ์ (Guardian)

Guardian Figure ไม่สลักหุ้มด้วยทองเหลือง

สูง 30 นิ้ว ศ.ว.19-20 จากกาบอง



เทพารักษ์ (Guardian)  
Guardian Figure ไม้สลักหุ้มด้วยทองเหลือง  
สูง 30 นิ้ว ศ.ว.19-20 จากกาบอง



## เทพารักษ์ (Guardian)

Guardian Figure ไม้สลักหุ้มด้วยทองเหลือง

สูง 30 นิ้ว ศ.ว.19-20 จากกาบอง





## เทพารักษ์ (Guardian)

Guardian Figure ไม้สลักหุ้มด้วยทองเหลือง  
สูง 30 นิ้ว ศ.ว.19-20 จากกาบอง

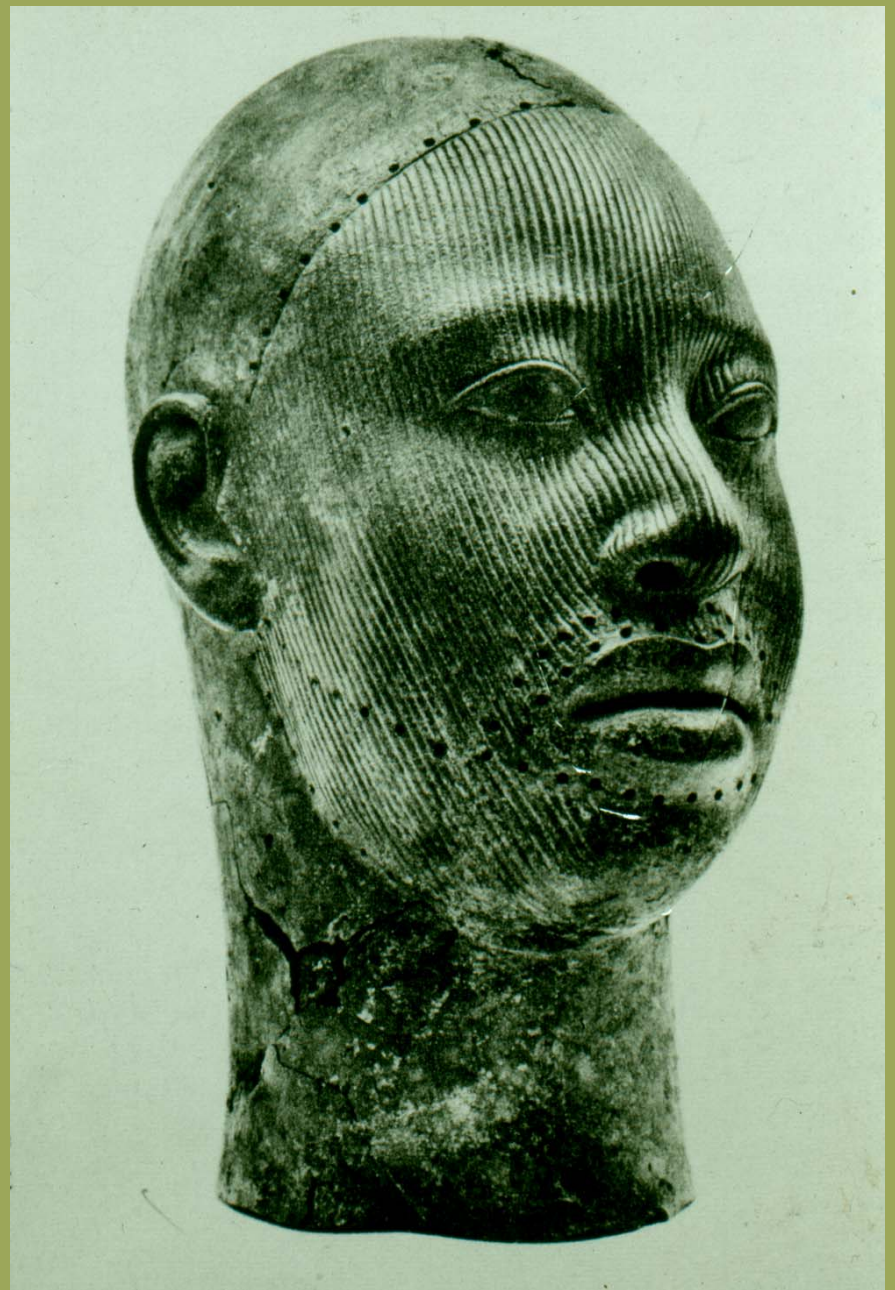


- **3. การนับถือและบูชาหัวหน้าเผ่าหรือผู้ปกครอง  
( Rulers )**

## หัวหน้าเผ่า (Rulers)

Male Portrait หล่อบรอนซ์ สูง 13.5 นิ้ว

ศ.ว.12 จากไนจีเรีย





- 4. การนับถือการบูชาเจ้าที่ ( Animism )

เจ้าที (Animism) เจ้าป่า, เจ้าเขา

**Kneeling Woman** ไม้แกะสลักรูปสตรีคุกเข่า  
สูง 18.5 นิ้ว จาก ซาอี (Zaire)



## 5. หน้ากาก ( Masks )

หน้ากาก (Masks)  
ใช้ในพิธีกรรมและงานรื่นเริง  
หน้ากาก ไม้แกะ สูง 18 นิ้ว ศ.ว.19 จาก  
สวีตเซอร์แลนด์





หน้ากากไม้แกะ  
สูง 26 นิ้ว ศ.ว.19-20 จากแคมเมอร์รูน



หน้ากาก เปลือกหอย

สูง 8(5/8) นิ้ว

ค.ศ.1000-1600 จากรัฐเทนเนสซี





หน้ากากไม้แกะ  
สูง 12 นิ้ว ศ.ว. 19 จากอลาสกา





แผนที่เกาะนิวกินี ( New Britain )

สถานที่พบงานหน้ากาก



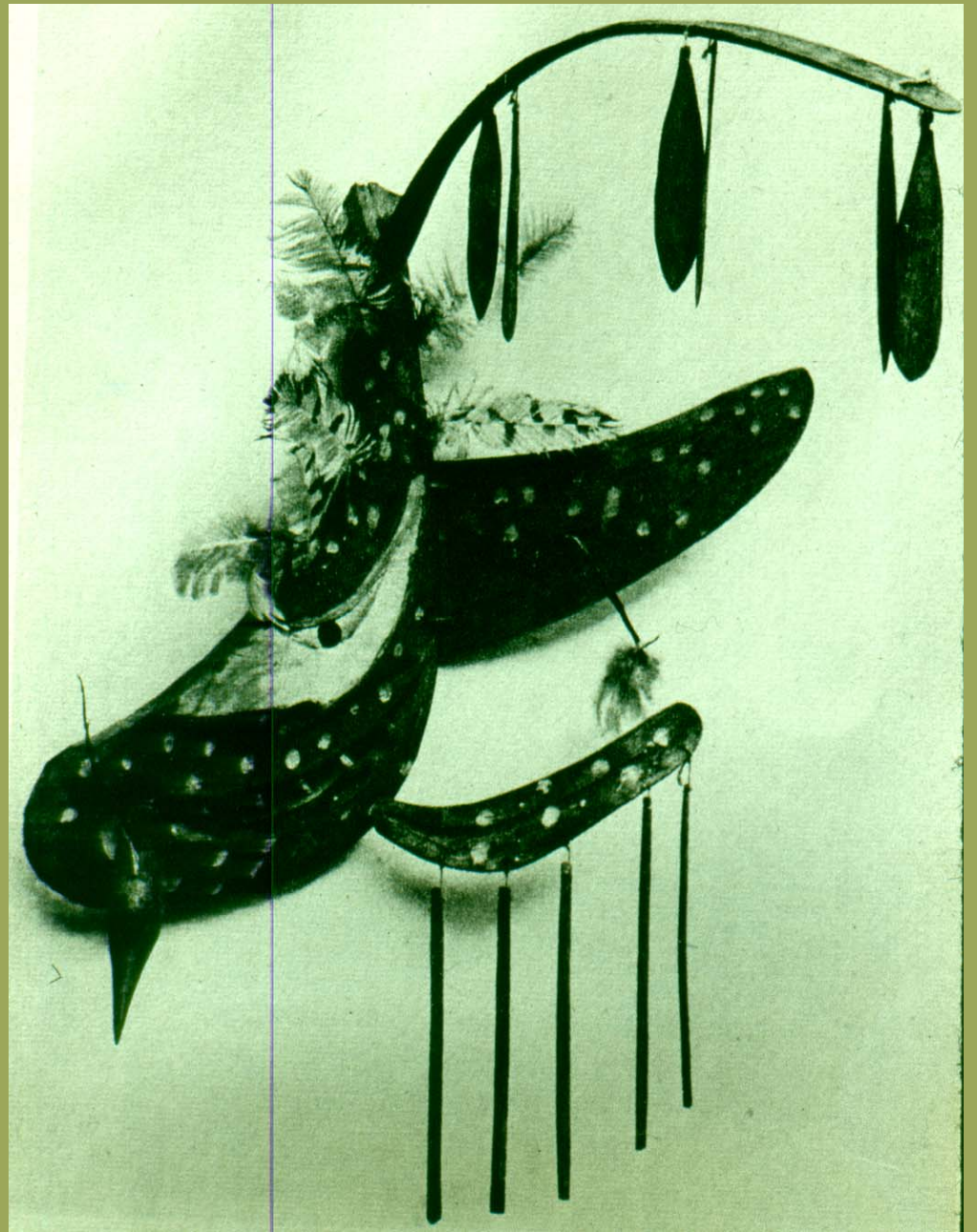


หน้ากาก ทำจาก เปลือกไม้  
(ซ้าย)สูง 61 นิ้ว  
(ขวา)สูง 18 นิ้ว ศ.ว. 19-20  
จากนิวยอร์ก



หน้ากากไม้แกะ

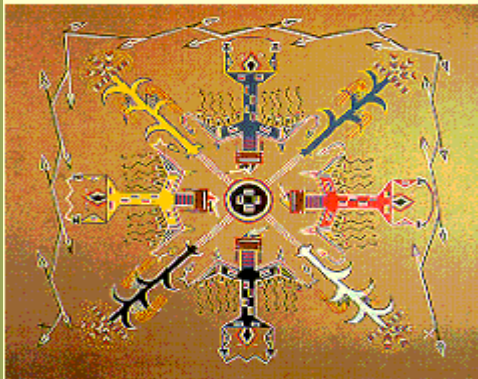
สูง 22 นิ้ว ศ.ว. 20 เอสกิโม จากอลาสกา



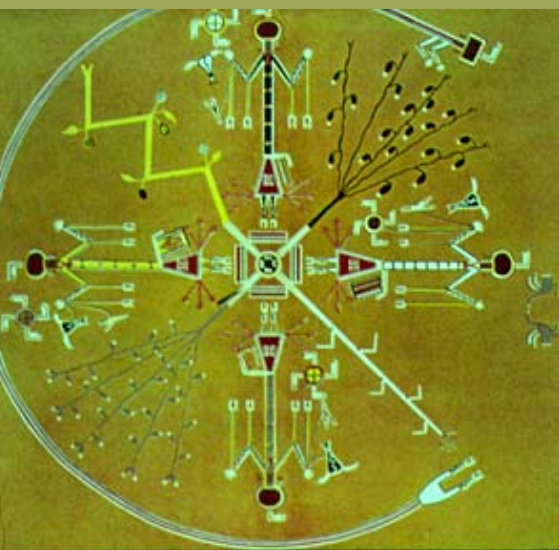




การใช้หน้ากากในพิธีกรรมของชาวเอสกีโม



Sand Painting.



การโรยทราย เพื่อรักษาคนป่วย ผ่านาวาโฮ



Sand Painting ของเผ่านาวาโฮ รัฐอริโซนา





**Lightning Snake, Wolf, and Thunder Bird on Killer Whale**

ภาพเขียนบนไม้ 5 ฟุต 8 นิ้ว x 8 ฟุต 10 นิ้ว ค.ศ. 1850 นิวยอร์ก



อิทธิพลของศิลปกรรมแบบดั้งเดิม  
ต่อการสร้างงานยุคหลัง

## The Danes of the Veils

โดย ปิกัสโซ

ได้รับอิทธิพลจากหน้ากากอัฟริกัน





**Les Demoiselles  
d'Avignon**

ปีกัศไซ 1906 ได้รับอิทธิพล  
จากหน้ากากอัฟริกัน





การแสดงดนตรีของปาปัว นิกินี



