

โรแมนติก

ปลายศตวรรษที่ 18 ถึง ต้นศตวรรษที่ 19

ช่วงค.ศ. 1800 - 1850

โรแมนติค (ROMANTICISM)

- ใช้เรียกรูปแบบศิลปกรรมที่แสดงออกเกี่ยวกับ ความรัก ความโกรธ ความซัง ศรัทธาอย่างรุนแรง ทั้งรูปแบบเหมือนจริง และความฝัน
- เน้นอารมณ์ และความรู้สึกส่วนตัว (Subjective) ด้วยการใช้สีเป็นสื่อสร้างอารมณ์ มีใช้เส้นและรูปทรง
- การจัดภาพมีลักษณะเคลื่อนไหว บั่นป่วน วุ่นวาย

- ฝีแปรงหยาบ ป้ายเร็ว ขอบไม่ชัด (Loose Brushstroke)
- มักใช้สีโทนร้อน หรือเย็นอย่างลึกลับ เพื่อสื่ออารมณ์ให้เกินจริง (Chiaroscuro)
- นำเรื่องราวจากดินแดนอื่นมาสร้างงาน เช่น ลักษณะเครื่องแต่งกาย คนสีผิว (EXOTIC)

ฝรั่งเศษ

เจรีโกลท์

(Theodore Gericault, 1791 – 1824)

- ได้รับการยอมรับและยกย่องว่า เป็นผู้บุกเบิกสกุลโรแมนติกฝรั่งเศสคนหนึ่ง



เจริโกลท์ The Raft of the “Medusa” (แพเมดูซา)

สีน้ำมัน ขนาด 193 ¼ X 281 ½ นิ้ว 1818 - 19

เจรีโกลท์

The Homicidal Maniac

ชายโรคจิตประเภทชอบความ

รุนแรง สีนํ้ามัน



เจรีโกลท์

Mad Woman หึงบ้า

ค.ศ.1822-1823



เดอลาครัวซ์

(Eugene Delacroix, 1798 – 1863)

- ศิษย์ เจริโกลท์
- นักวิจารณ์ กวี นักคิดค้นเรื่องการใช้สี
- เริ่มจากสนใจงานคลาสสิก + บาโรค

เดอลาครัวซ์

Self Portrait





เดอลาครัวซ์ Liberty Leading the People เสรีภาพนำประชาชน

สีน้ำมัน ขนาด 10 2/3 X 16 ¼ ฟุต 1830



เดอลาครัวซ์ Arab Rider Attacked by a Lion ชาวอาหรับถูกสิงโตกัด สี

น้ำมัน 1850

เดอลาครัวซ์

*Combat of the
Giaour and the*

Pasha ค.ศ.1827



การล่าสิงโต
ในมออคโค
ค.ศ.1854



สเปน

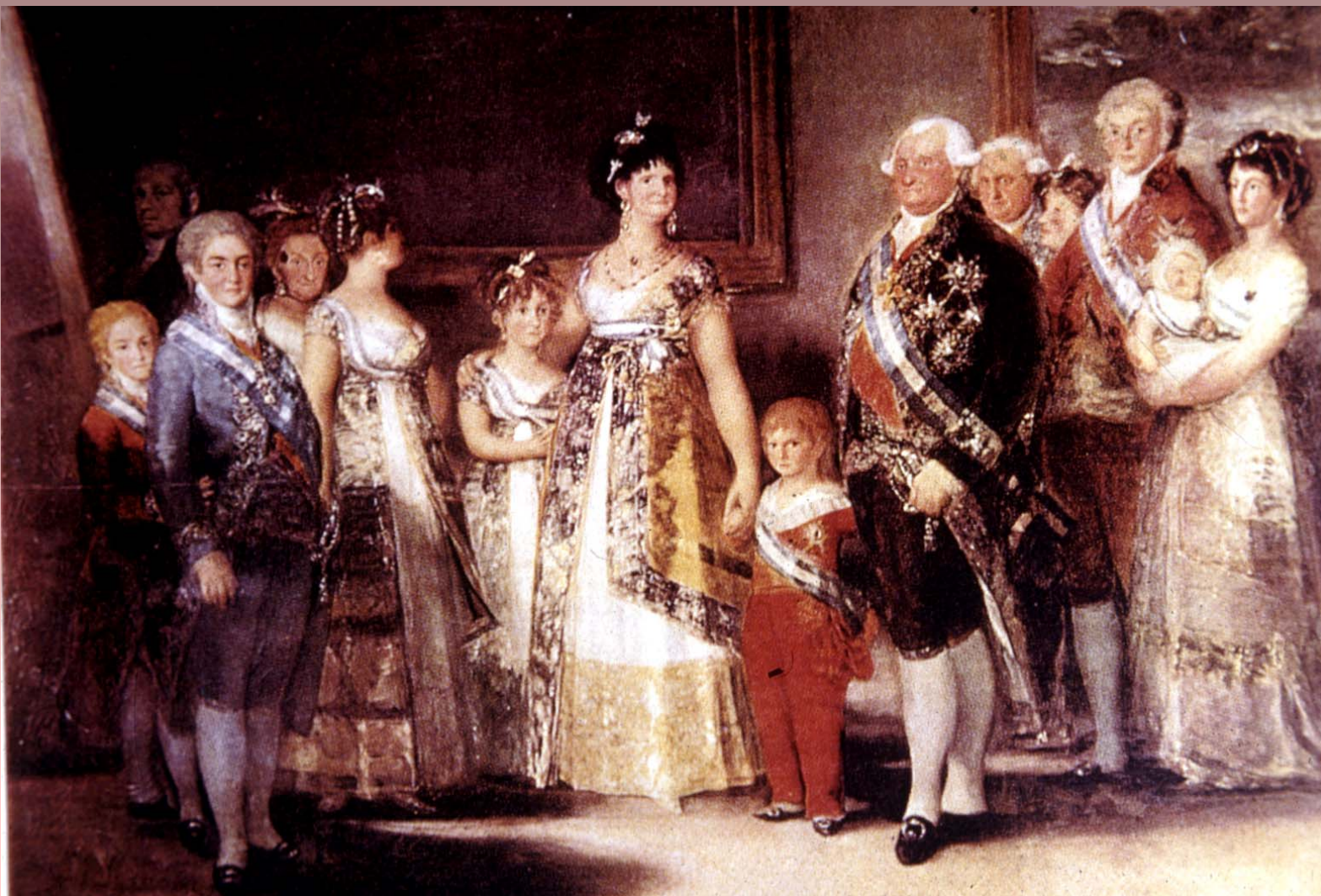
โกยา

(Francisco de Paula Jose Goya Y Lucientes 1746-1828)

- เกิดที่สเปน เสียชีวิตที่ฝรั่งเศส
- สนใจความเป็นอยู่ผู้คน สะท้อนสังคมและศีลธรรม
- ใช้สีหนัก เข้ม
- เป็นศิลปินในราชสำนัก
- เป็นศิลปินภาพเหมือนที่ดีที่สุดคนหนึ่งของโลก



โกษา Self Portrait



โกยา Family of Charles ที่14 (ครอบครัวพระเจ้าชาร์ลที่14)

ขนาด 8 ฟุต 2 นิ้ว X 11 ฟุต ค.ศ.1800

- **โกยา** ครอบครัวพระเจ้าชาร์ลที่14 รับอิทธิพลจากภาพ Las Meninas ของเวลาสเกซ จากสเปน
- ตามองผู้ชม ซ้ายมือ คือศิลปิน
- ใช้สีทึบหลากหลายสี
- แสดงแสงเงาของเครื่องประดับดูแวววาว



โกยา มาฆาเปล็อย





โกยา **The Third of May** (การลงโทษกบฏเมื่อวันที่ 3 พฤษภาคม)

สีน้ำมัน ขนาด 104 X 123 นิ้วเศษ ค.ศ.1814



โกยา The Third of May (การลงโทษกบฏเมื่อวันที่ 3 พฤษภาคม)

สีน้ำมัน ขนาด 104 X 123 นิ้วเศษ ค.ศ.1814

อังกฤษ

คอนสแตเบิล

(John Constable, 1776-1837)

- เขียนทิวทัศน์ด้วยการสังเกตธรรมชาติจากสถานที่จริง
- ปฏิเสธการวาดภาพเหมือนภาพถ่าย
- ป้ายสีอิสระ แสดงเรื่องสี ลีลาของเมฆและลม

คอนสแตนเตเบิล



คอนสแตเบิล The Haywain เกวียนขนหญ้า สีส้มบนฟ้าใบ ค.ศ.1821





Stonehenge (อนุสาวรีย์หิน) ค.ศ.1836 สีน้ำ

เทอเนอร์

(Joseph Mallord William Turner, 1775-1851)

- จิตรกรเอกโรแมนติกของอังกฤษ
- มีผู้ยกย่องว่าเป็นผู้บุกเบิกศิลปะแนวนามธรรม
- ชอบความยิ่งใหญ่ของพลังธรรมชาติ เช่น ทะเล น้ำตก
- ส่งอิทธิพลต่อ Monet

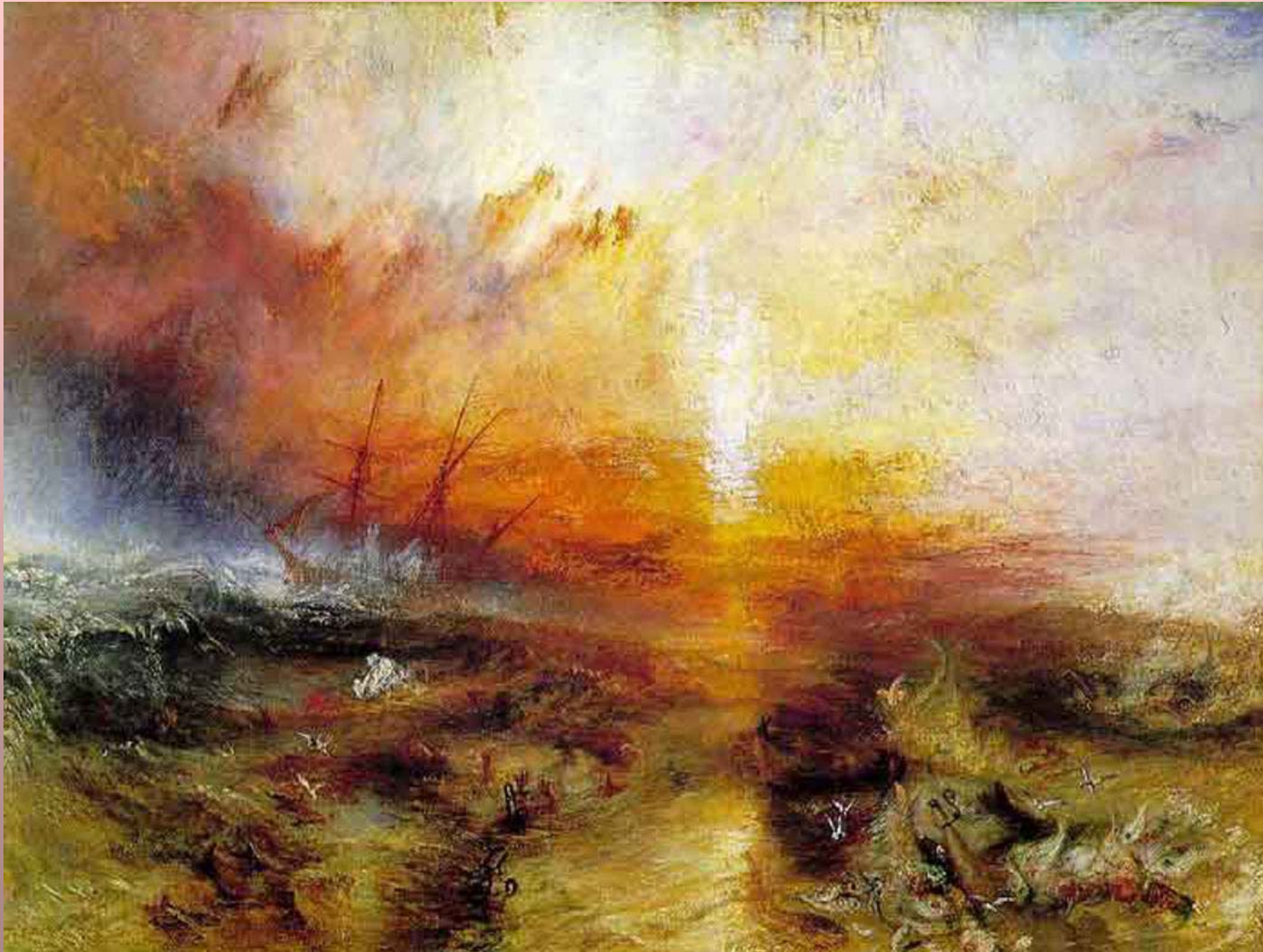
เทอเนอร์

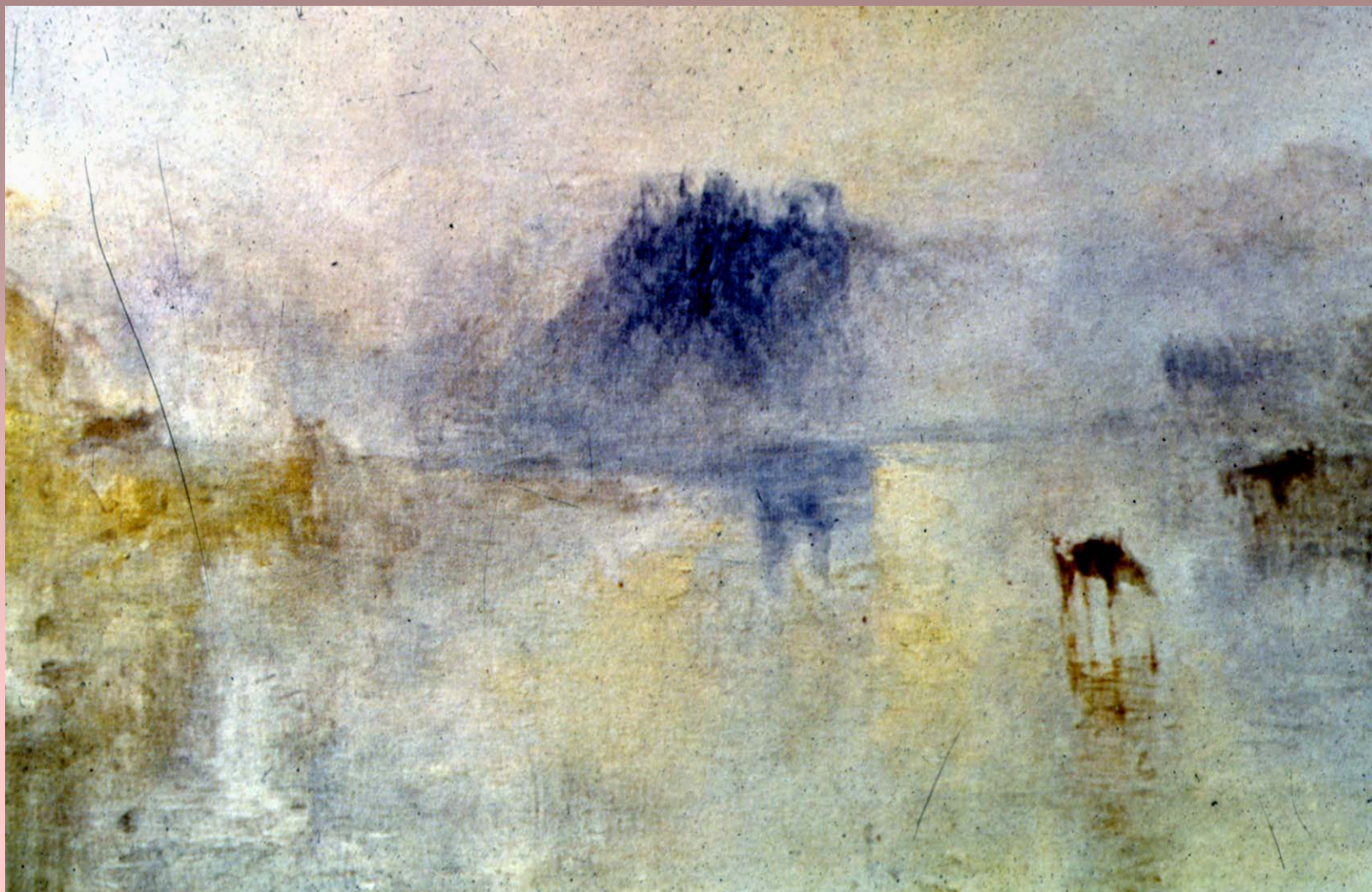
Self Portrait



เทอเนอร์ The Slave Ship เรือบรรทุกทาส

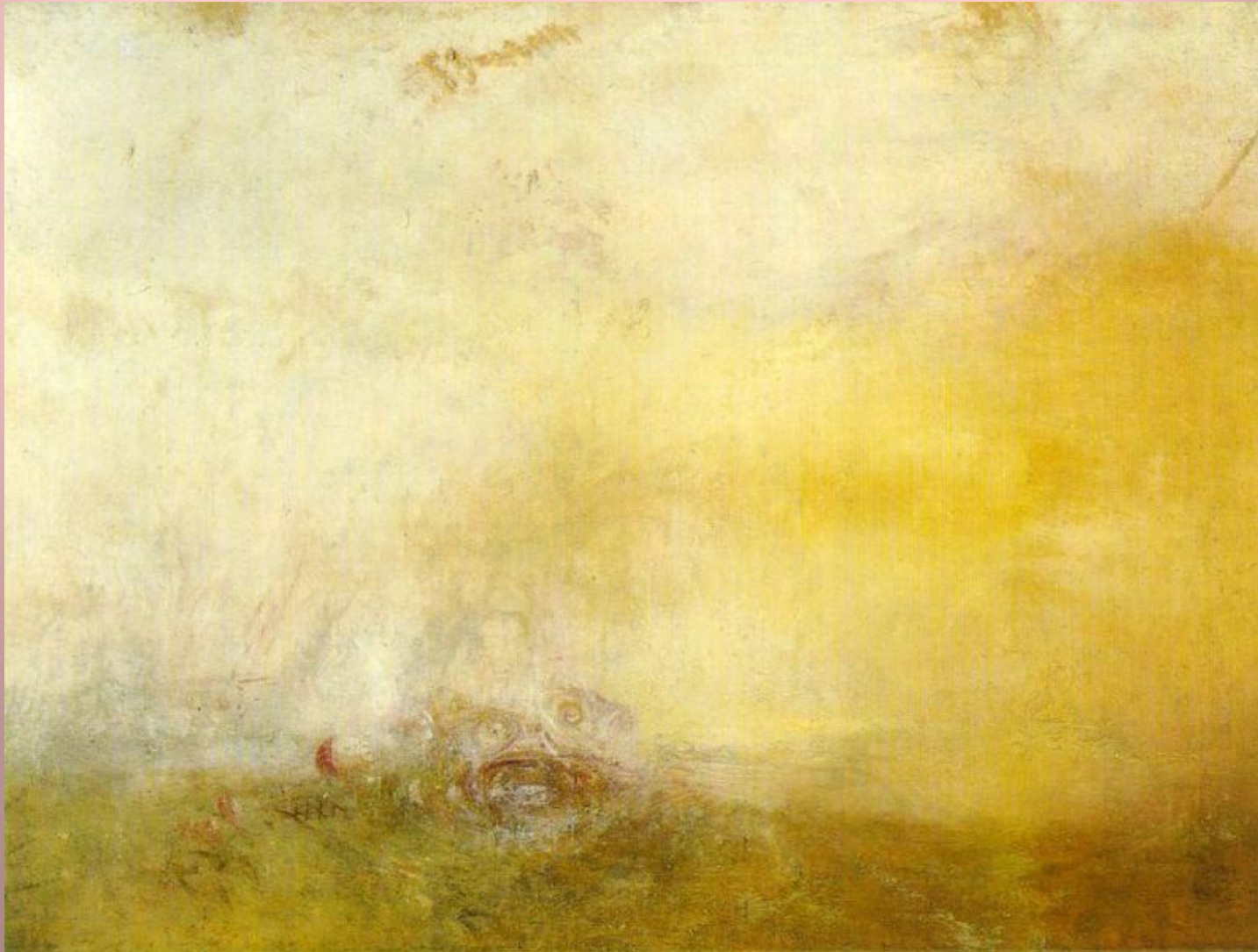
สีน้ำมัน ขนาด 35 ¼ นิ้ว X 48 นิ้ว ค.ศ.1839





เทอเนอร์ Sunrise ค.ศ.1797

เทอเนอร์ Sunrise ค.ศ.1797





เทอเนอร์ **Snow Storm** ค.ศ. 1842

The End