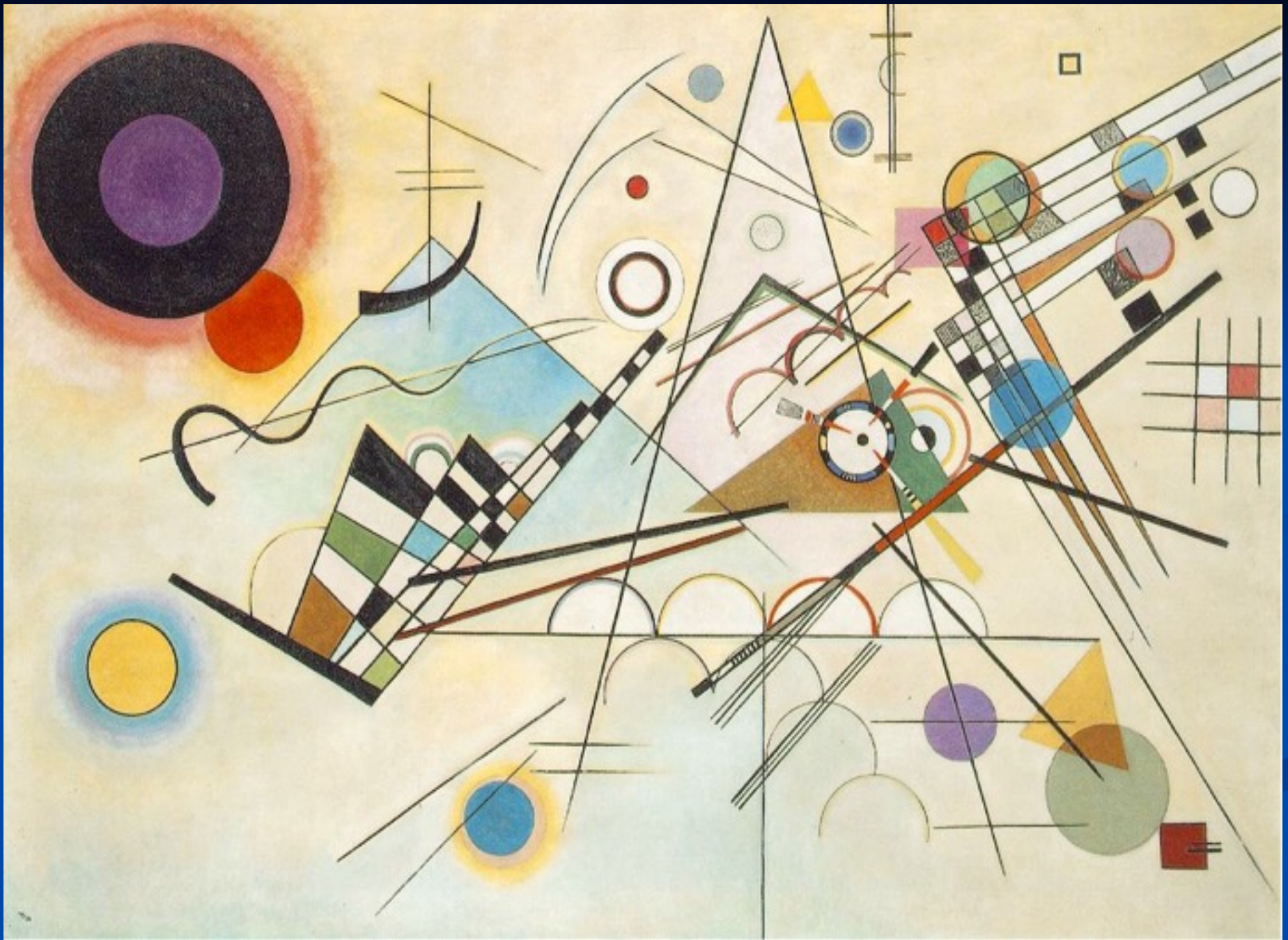
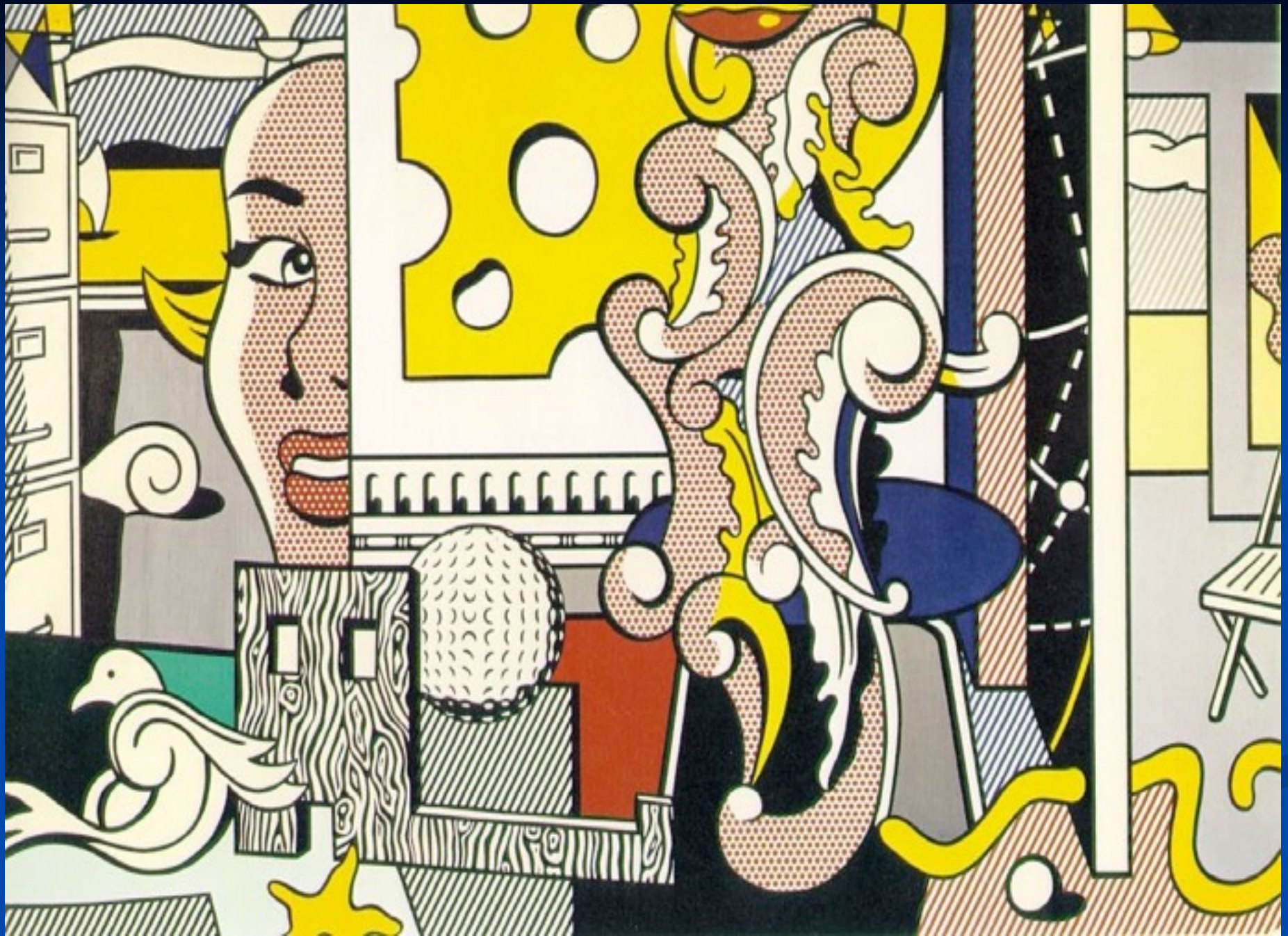


ศิลปะคืออะไร

What is Art?







ศิลปะเป็นสิ่งที่มนุษย์เป็นผู้สร้างสรรค์ แสดงออก
ทางความรู้สึก ความคิด และอารมณ์จากภาพที่
ได้จากความจริงหรือจินตนาการที่คิดฝันขึ้น
อย่างมีเจตนา โดยใช้ศิลปะเป็นสื่อกลางให้ผู้อื่น
สามารถเข้าใจในเจตนา นั้น งานศิลปะที่มีคุณค่า
จึงสร้างสรรค์ขึ้นจากการแก้ปัญหาที่ต้องใช้
ปัญญา มีความเชื่อมั่นว่ามนุษย์เท่านั้น เป็นผู้
สติปัญญา จนถึงขั้นที่สามารถแก้ปัญหา
สร้างสรรค์งานศิลปะได้

การแสดงออกของมนุษย์ในการสร้างสรรค์งาน
ศิลปะจึงเกิดจากมูลเหตุที่ว่ามนุษย์ได้รับรู้ใน
ความงามของธรรมชาติที่ปรากฏให้เห็นเป็นรูป
แบบต่างๆ เช่น ลักษณะพื้นผิว สีและสัดส่วน
มนุษย์จะมีความชื่นชมในความงามที่ตนสร้าง
ขึ้นจนเกิดความพอใจในและประทับใจในสิ่งที่
ตนสร้างขึ้นมา เช่น ศิลปินจะแสดงความรู้สึก
พอใจเมื่อสามารถสร้างผลงานได้สำเร็จ จะมีคน
ชื่นชมต่อผลงานนั้นของตนหรือไม่ เป็นสิ่งที่รอง
ลงมา





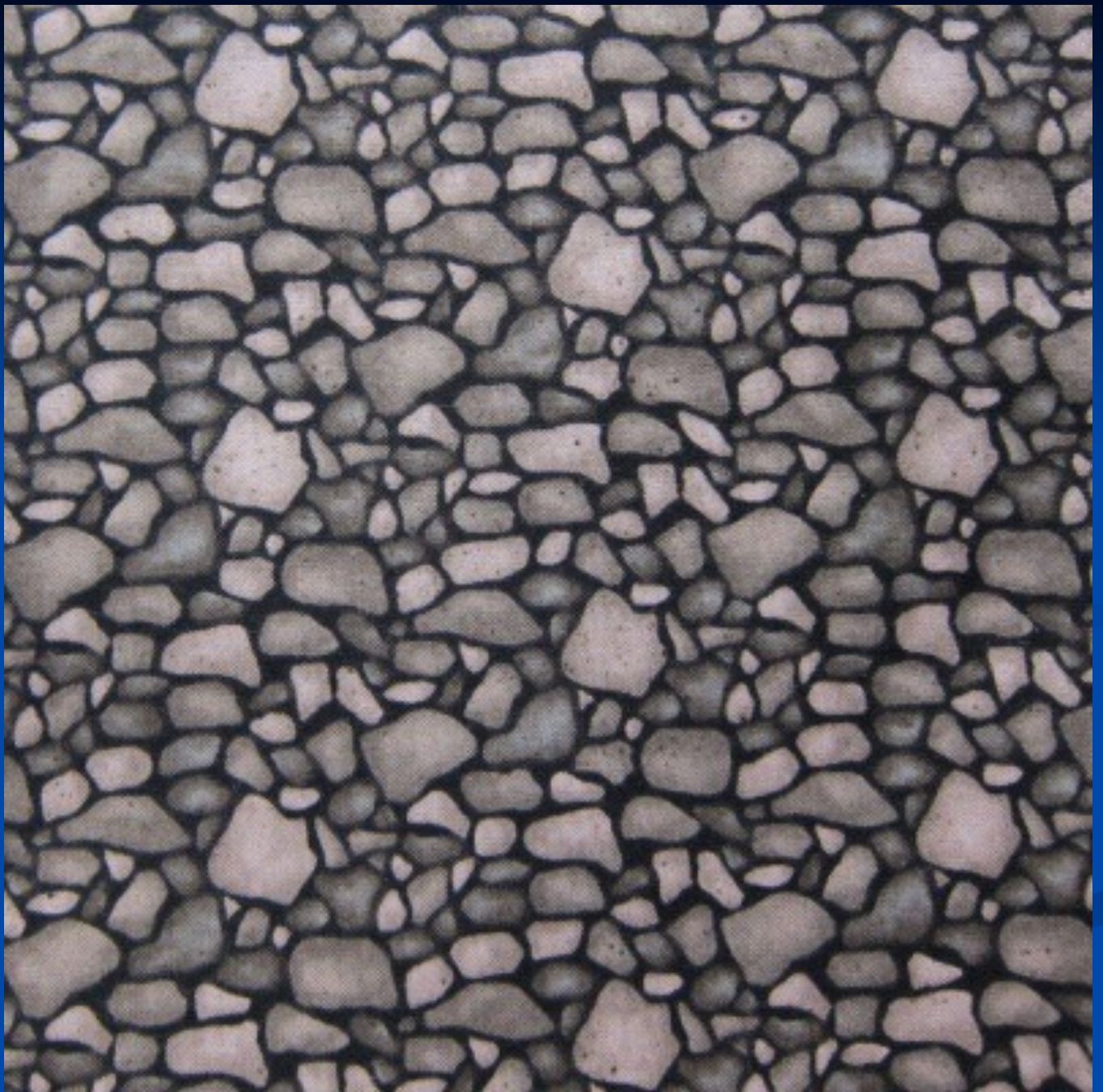














Photo By Pongsakorn Sangsriwan

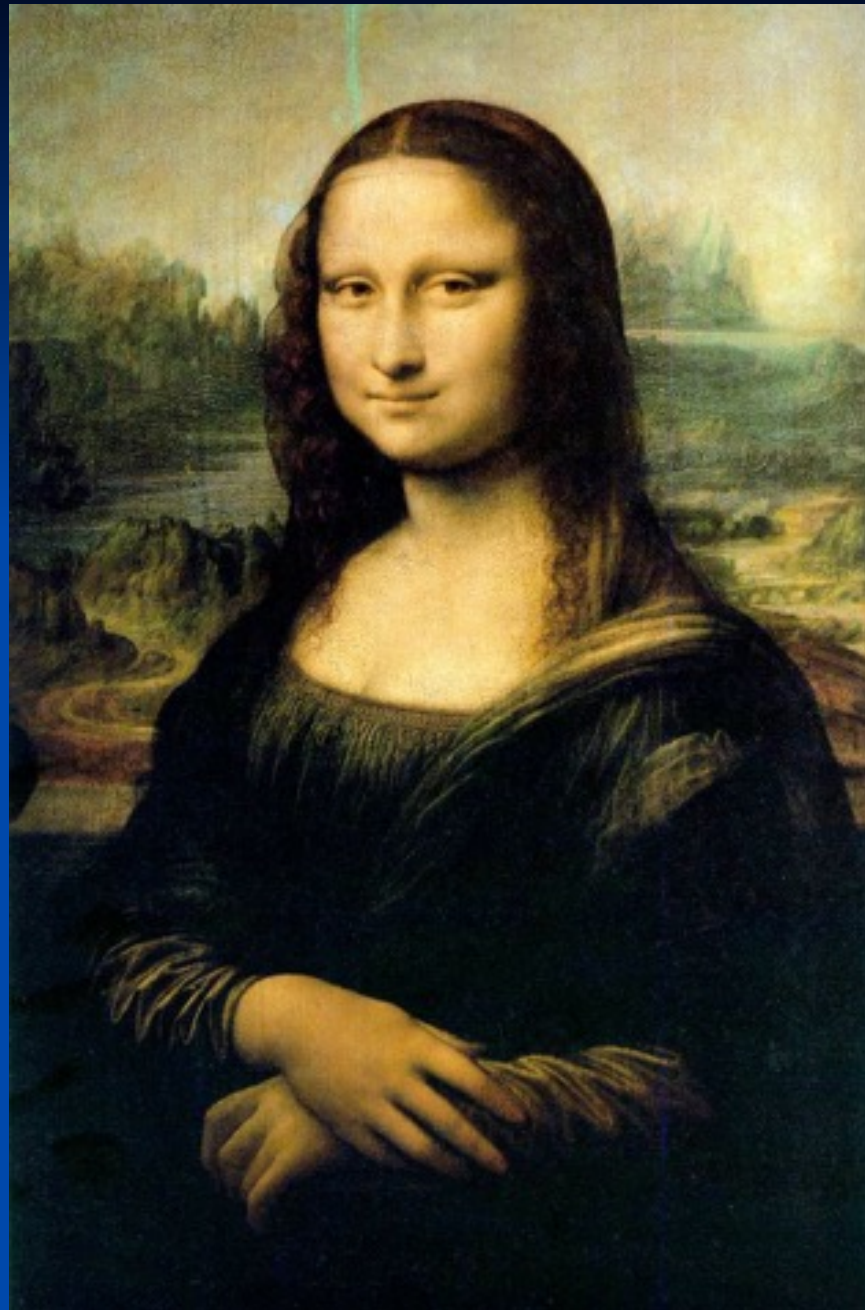




ปราชญ์ชาวกรีกได้ให้นิยามความหมายของศิลปะ
ว่า ”งานศิลปะเป็นการลอกเลียนแบบธรรมชาติ”
(*The imitation of nature*)

ต่อมาบรรดาพวกนักปรัชญา กวี ศิลปิน และ
นักการศึกษาหลายท่านได้ให้นิยามตามแนวคิด
เห็นของแต่ละท่านซึ่งความคิดเห็นนั้นล้วนถูก
ต้องด้วยกันทั้งสิ้น





- **เฮอเบิร์ต รีด (Herbert Read 1893)** นักวิจารณ์ศิลปะชั้น
นำชาวอังกฤษได้ให้นิยามความหมายของศิลปะไว้ว่า
“ ศิลปะคือการแสดงออก “ (Art is Expression) โดย
ยึดหลักว่า อารมณ์และความรู้สึกเป็นสิ่งที่ผลักดันให้เกิด
การแสดงออกมาทางศิลปะ

- **เฮนรี มัวร์ (Henry Moore, 1989)** ประติมากรรมสมัย
ใหม่ชาวอังกฤษได้ให้ความหมายของศิลปะว่า “ ศิลปะ
คือ กิจกรรมอันต่อเนื่องแห่งสากลที่ปราศจากการแบ่ง
แยกระหว่างอดีตและปัจจุบัน “

- **ท่านศาสตราจารย์ศิลป พีระศรี (C. Feroei, พ.ศ.
2435-2505)** ได้ให้ความหมายของศิลปะไว้ว่า “ ศิลปะ
หมายถึง งานอันเป็นความพากเพียรของมนุษย์ ซึ่งจะ
ต้องใช้ความพยายามด้วยมือและด้วยความคิด “





พจนานุกรมไทย ฉบับราชบัณฑิตยสถาน ได้
อธิบายไว้ว่า “ศิลปะเป็นภาษาสันสกฤต หมายถึง
ถึง งานฝีมือทางการช่าง การแสดงออกมาให้
ปรากฏขึ้นได้อย่างงดงามน่าฟัง น่าชม และเกิด
อารมณ์สะท้อนใจ”

ภาษาบาลี ศิลปะ หมายถึง ศิลปะสาขาหรือ
การช่าง

คำว่า ศิลป (Art) มาจากภาษาละติน แปลว่า ความชำนาญ
หรือทักษะ ในสมัยฟื้นฟูศิลปวิทยาของอิตาลี คำว่า “ art ” นั้น
หมายถึง สมาคมช่าง Craft guilds และคำว่า “ อาเต “ ARTE
หมายถึง ฝีมือช่าง ทักษะ และการประดิษฐ์ทางการช่าง

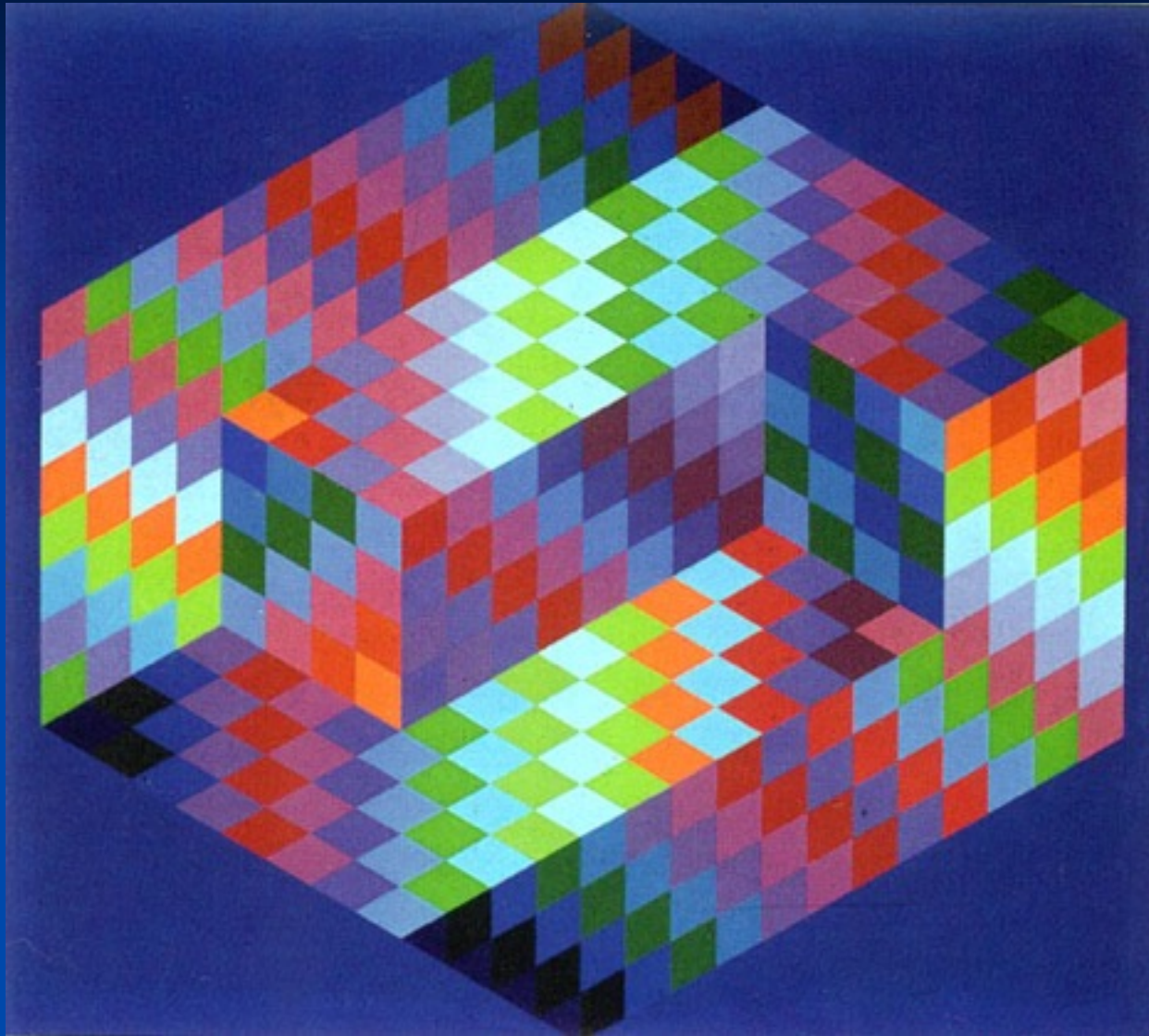


ศิลปะ คือ การถ่ายทอดความรู้สึกหรือการแสดง
ความรู้สึกที่เป็นธรรมชาติ โดยใช้สัดส่วน รูป
ทรงความกลมกลืนองค์ประกอบเป็นส่วนช่วย
ด้านต่างๆ

ศิลปะ คือ การแสดงออกทางความงาม

ศิลปะ คือ การแสดงออกทางความเชื่อ





ศิลปะ คือ ความชำนาญในการถ่ายทอด
ประสบการณ์และจินตนาการ ให้เป็นวัตถุที่มี
สุนทรียภาพ

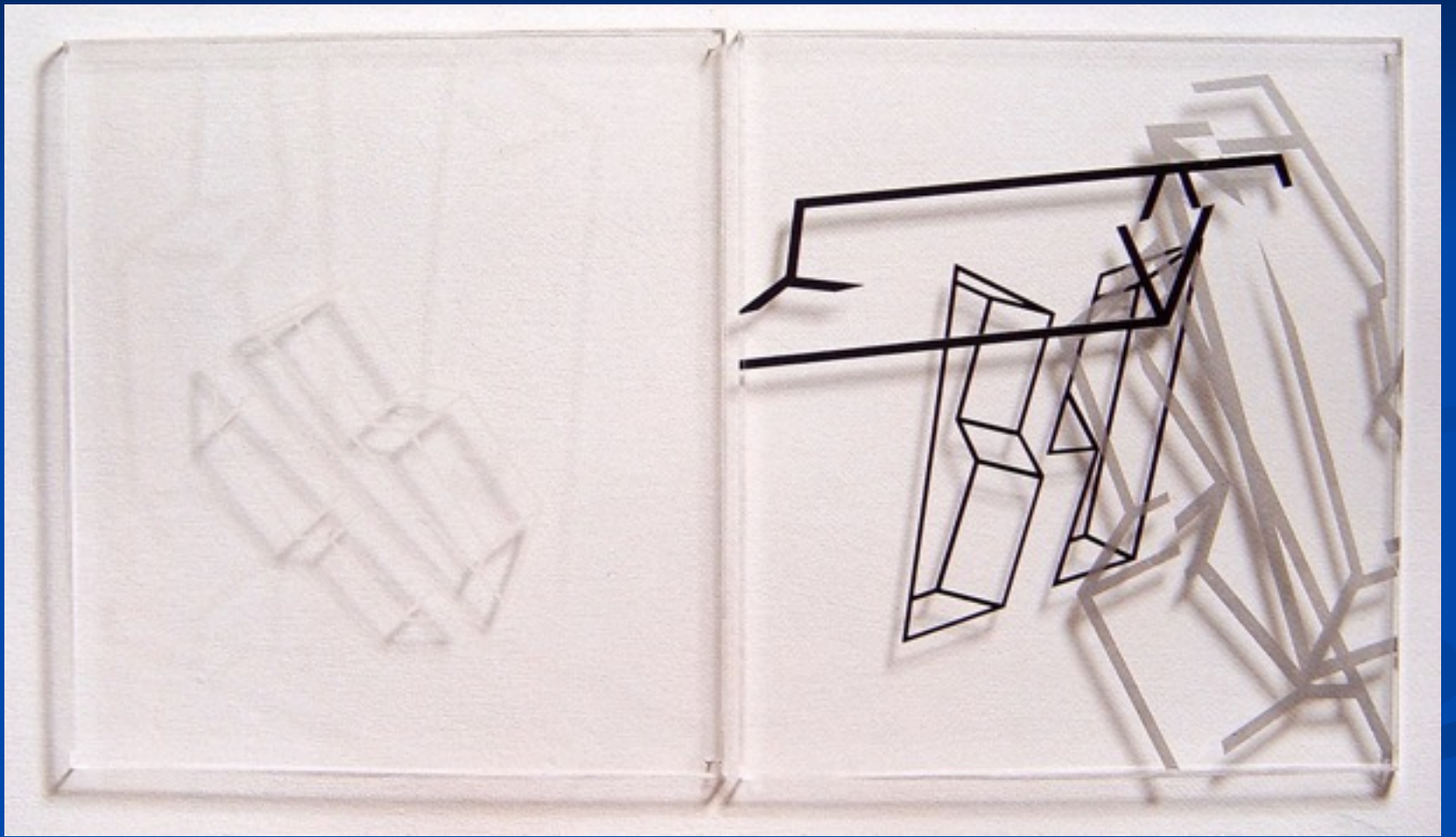
ศิลปะ คือ การรับรู้ทางการเห็นด้วยตา สัมผัส
ด้วยใจ

ศิลปะ เป็นภาษาชนิดหนึ่งที่สามารถถ่ายทอดให้
ความรู้สึกได้อย่างซาบซึ้ง













<https://www.youtube.com/watch?v=518XP8prwZo&list=PLEC307182F4E541B4&index=7>

9