

# ศิลปะแบบปฐมภูมิ หรือบรรพกาล(Primitive)

หมายถึง- งานกลุ่มชนปฐมภูมิที่มีความเป็นอยู่อย่างอิสระ มีลักษณะร่วมกัน  
ด้วยประเพณี ความเชื่อ ส่วนใหญ่จะยังคงเหลือให้พบเห็นตามเกาะแก่งหรือป่าเขา  
- ขาดการบันทึกที่เป็นลายลักษณ์อักษร

## สถานที่พบงาน

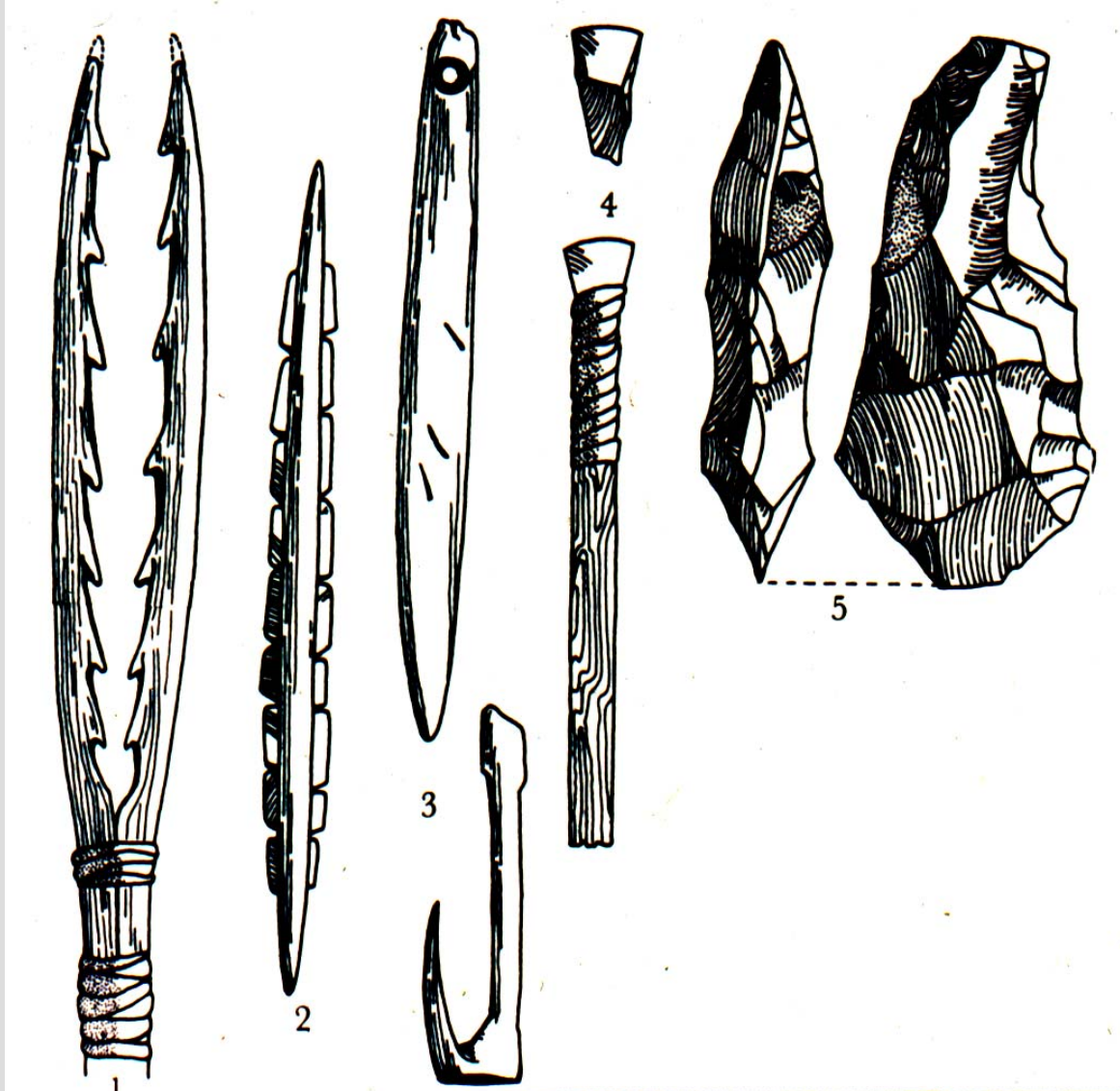
หมู่เกาะแปซิฟิกใต้ : เกาะนิวกินี, เกาะอีสเตอร์

แอฟริกา เช่น ซาอี (Zaire) ไนจีเรีย และกาบอง

อเมริกา เช่น กลุ่มชนอินเดียนแดง และในรัฐอลาสกา

ลักษณะเครื่องมือแบบ **Primitive**

หรือแบบปฐมภูมิ



เครื่องมือล่าสัตว์สมัยหลัง ก่อนค.ศ. ประมาณ 8,000 – 3,000 ปีทำด้วยกระดูกสัตว์ เขาสัตว์  
ใช้เป็นอาวุธล่าสัตว์ พบทางยุโรปเหนือ



ขวานหิน และใบหอกโลหะ ใช้ล่าสัตว์ยุค Primitive

# บ่อเกิดคิดปะแบบปฐมภูมิ

การบูชา บรรพบุรุษ (Ancestor Worship)





การบูชา บรรพบุรุษ (Ancestor Worship)

Plastered Skull จากเกาะนีวกีนี ศว. 19



**Male figure Surmounted by a Bird**

รูปไม้แกะสูง 48 นิ้ว เป็นชายมีนกทะเลกางปีกเหนือศีรษะ จากแม่น้ำเซปิก ปาปัวนิวกินี ศ.ว. 19-20





หน้ากากรูปนกผู้หญิง

ปาปัว นิวกินี



ประติมากรรมหน้ากาก  
จากบริเวณแม่น้ำเซบิก ปาปัวนิวกินี



ประติมากรรม  
จากบริเวณแม่น้ำเซปิก ปาปัวนิวกินี



เกาะอีสเตอร์



## เทพารักษ์ (Guardian)

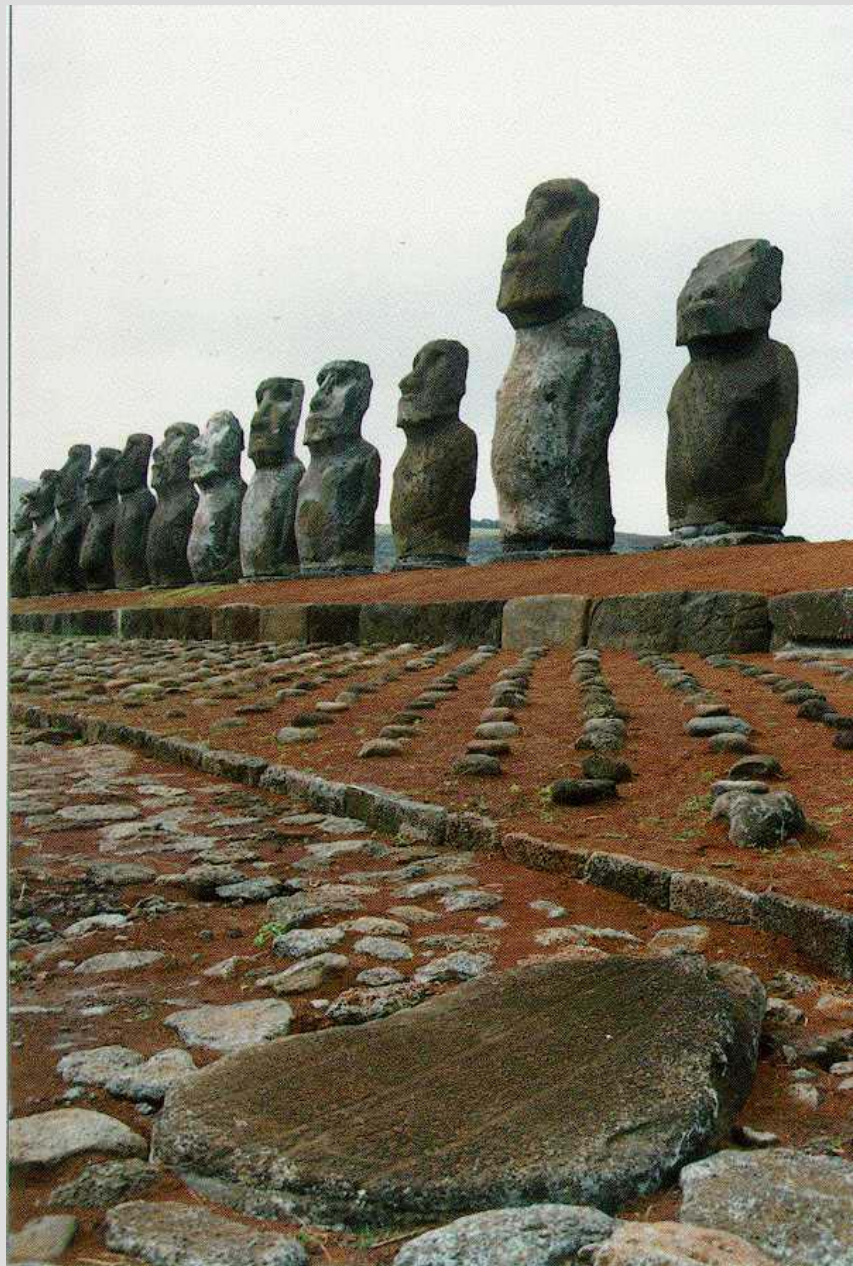
Stone Images หรือ ไมโอ หินสลักสูงประมาณ 30 ฟุต ศ.ว.17 เกาะอีสเตอร์ S.Pacific

## เทพารักษ์ (Guardian)

Stone Images หรือ ไมโอ

หินสลัก ศ.ว.17

เกาะอีสเตอร์ S.Pacific



# เทพารักษ์ (Guardian)

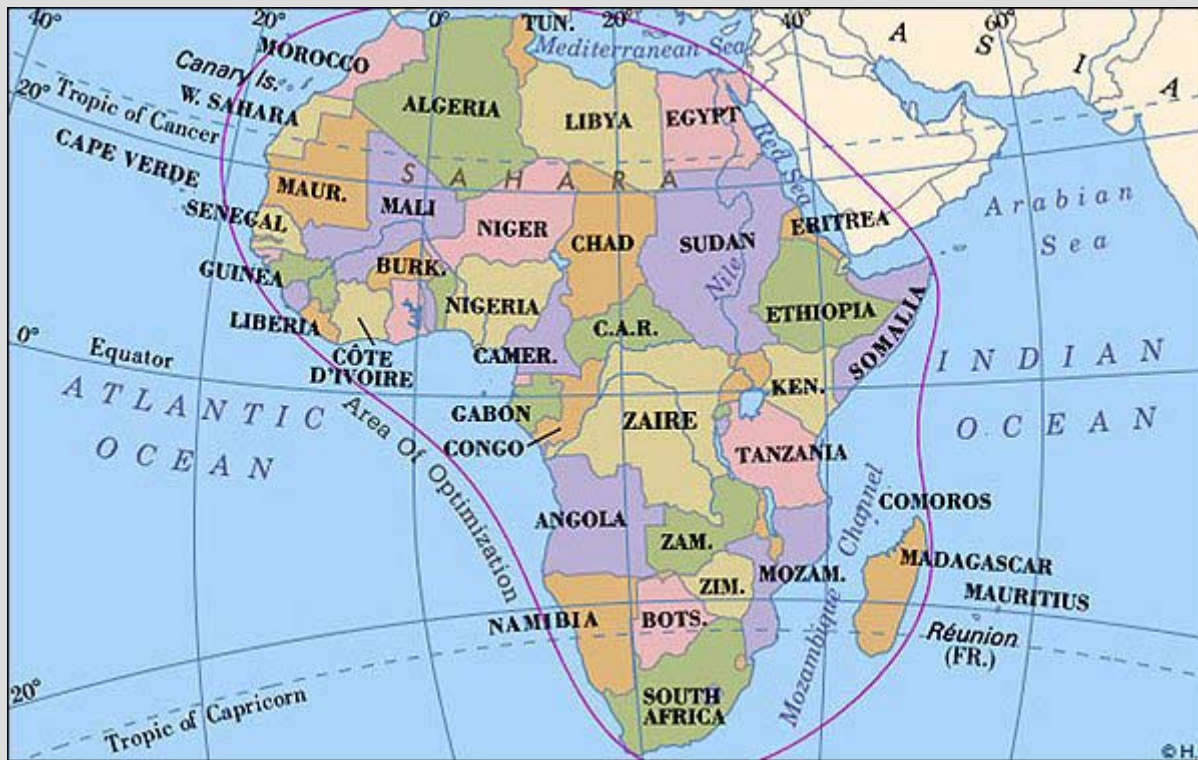




## เทพารักษ์ (Guardian)

Stone Images เกาะอีสเตอร์ ค.ศ. 17





แผนที่ Africa



## เทพารักษ์ (Guardian)

Guardian Figure ไม่สลักหุ้มด้วยทองเหลือง

สูง 30 นิ้ว ศ.ว.19-20 จากกาบอง



เทพารักษ์ (Guardian)  
Guardian Figure ไม้สลักหุ้มด้วยทองเหลือง  
สูง 30 นิ้ว ศ.ว.19-20 จากกาบอง



เทพารักษ์ (Guardian)  
Guardian Figure ไม้สลักหุ้มด้วยทองเหลือง  
สูง 30 นิ้ว ศ.ว.19-20 จากกาบอง



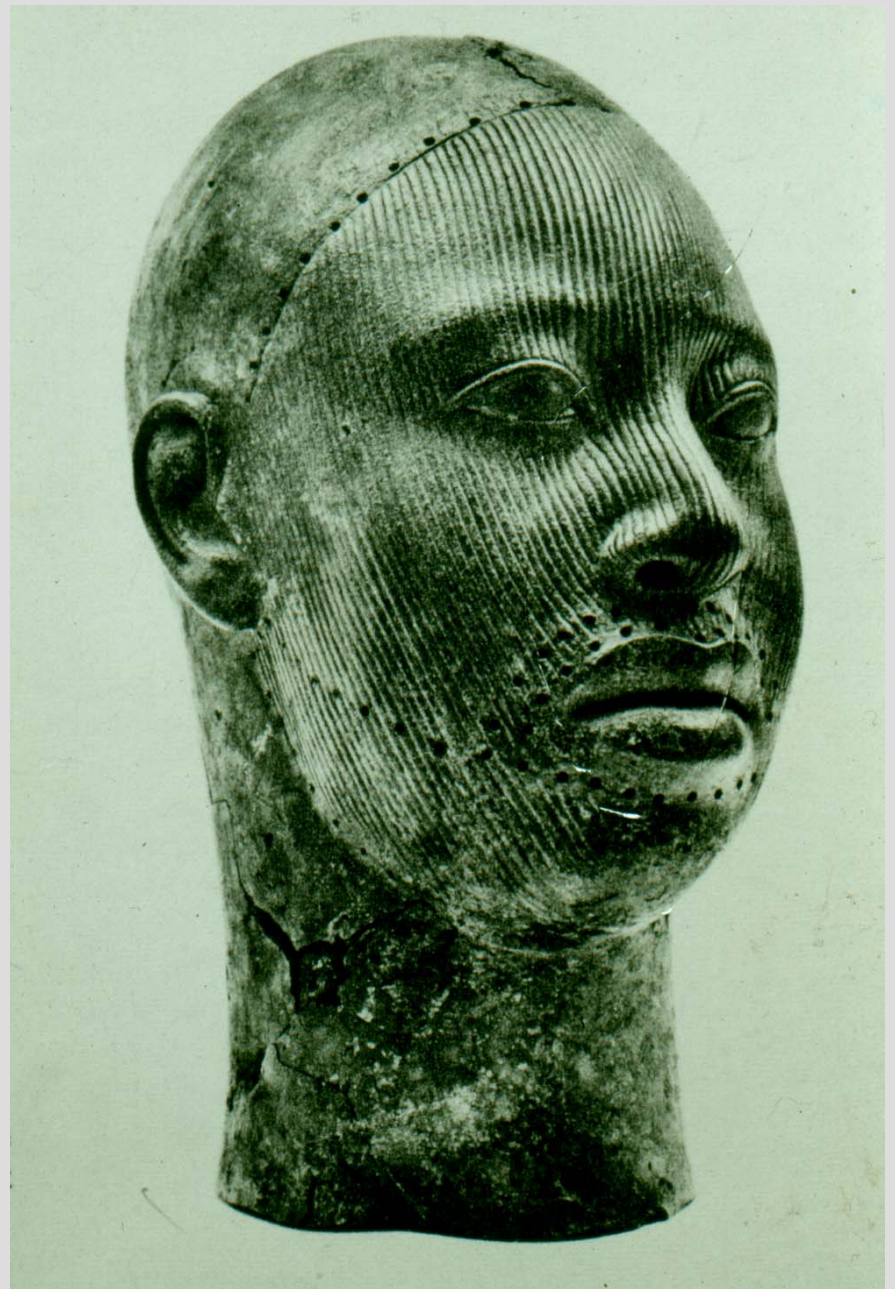
# เทพารักษ์ (Guardian)

Guardian Figure ไม้สลักหุ้มด้วยทองเหลือง

สูง 30 นิ้ว ศ.ว.19-20 จากกาบอง



หัวหน้าเผ่า (Rulers)  
Male Portrait หล่อบรอนซ์ สูง 13.5 นิ้ว  
ศ.ว.12 จากไนจีเรีย



เจ้าที (Animism) เจ้าป่า, เจ้าเขา  
**Kneeling Woman** ไม้แกะสลักรูปสตรีคุกเข่า  
สูง 18.5 นิ้ว จาก ซาอี (Zaire)



หน้ากาก (Masks)  
ใช้ในพิธีกรรมและงานรื่นเริง  
หน้ากาก ไม้แกะ สูง 18 นิ้ว ศ.ว.19 จาก  
สวีตเซอร์แลนด์





หน้ากากไม้แกะ  
สูง 26 นิ้ว ศ.ว.19-20 จากแคมเมอร์รูน



หน้ากาก เปลือกหอย

สูง 8(5/8) นิ้ว

ค.ศ.1000-1600 จากรัฐเทนเนสซี



หน้ากากไม้แกะ  
สูง 12 นิ้ว ศ.ว. 19 จากอลาสกา





แผนที่เกาะนิวกินี ( New Britain )

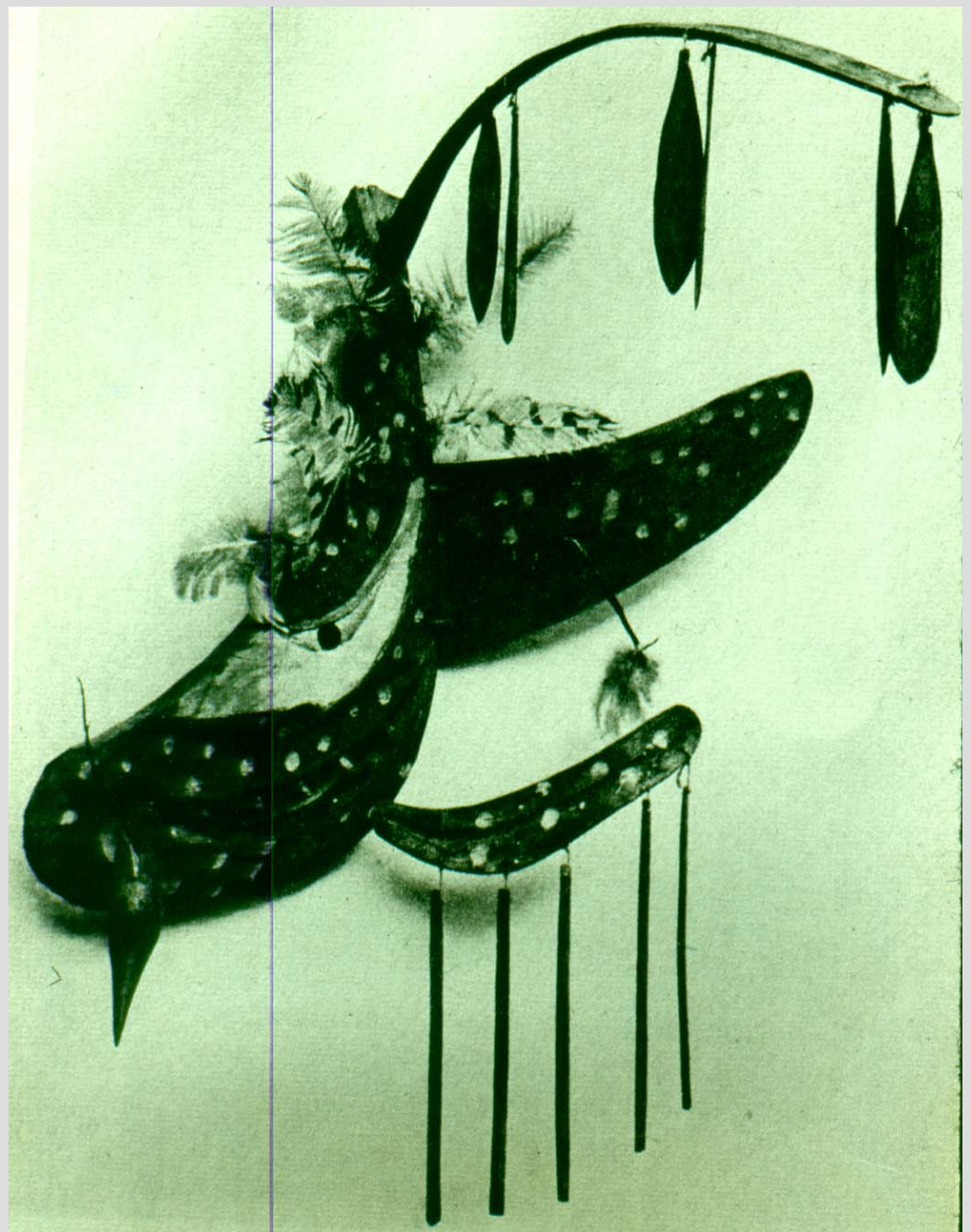


หน้ากาก ทำจาก เปลือกไม้  
(ซ้าย)สูง 61 นิ้ว  
(ขวา)สูง 18 นิ้ว ศ.ว. 19-20  
จากนิวบริเทน



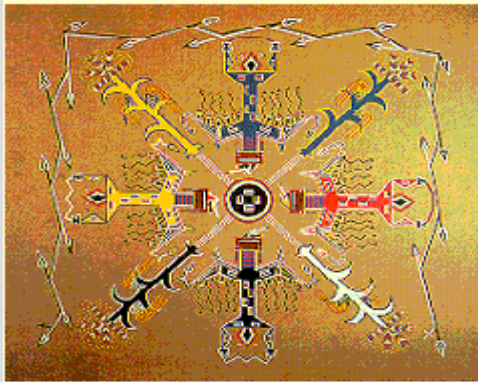
หน้ากากไม้แกะ

สูง 22 นิ้ว ศ.ว. 20 เอสกิโม จากอลาสกา





การใช้หน้ากากในพิธีกรรมของชาวเอสกีโม



Sand Painting.



การโรยทราย เพื่อรักษาคนป่วย ผ่านาวาโฮ





Sand Painting ของเผ่านาวาโฮ รัฐอริโซนา



**Lightning Snake, Wolf, and Thunder Bird on Killer Whale**

ภาพเขียนบนไม้ 5 ฟุต 8 นิ้ว x 8 ฟุต 10 นิ้ว ค.ศ. 1850 นีวยอร์ค

## The Danes of the Veils

โดย ปิกัสโซ

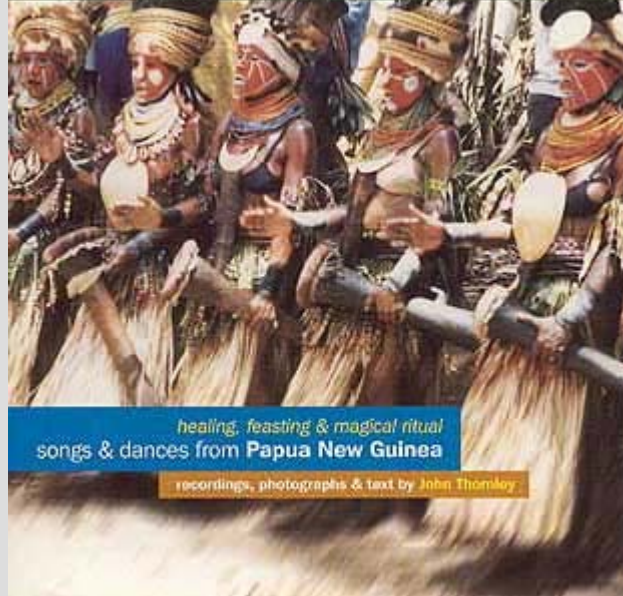
ได้รับอิทธิพลจากหน้ากากอัฟริกัน



**Les Demoiselles  
d'Avignon**

ปีกัศไซ 1906 ได้รับอิทธิพล  
จากหน้ากากอัฟริกัน





การแสดงดนตรีของปาปัว นิวกินี

