

ศิลปะโรโคโค (Rococo)

ต้นศตวรรษที่ 18 ค.ศ. 1700 -
1790

Rococo

- มาจากคำว่า บาโรโค (Baroco) แต่บางคนก็ว่ามาจากภาษาฝรั่งเศสว่า โรคาย (Rocaille)
- เป็นรูปแบบสุดท้ายของบาโรค เจริญรุ่งเรืองในราชสำนักในสมัยพระเจ้าหลุยส์ที่ 15 แห่งฝรั่งเศส แล้วย้ายออกสู่ราชสำนักต่างๆทั่วยุโรปเป็นลักษณะเพื่อชนชั้นสูงซึ่งต่อจากหลุยส์ที่ 14 คือมีลักษณะโอ้อ่า หรูหรา รูปทรงเส้นสายอ่อนโค้ง นุ่มนวลอ่อนหวาน บอบบาง และดูน่ารัก

จิตรกรรม

- จะให้แสงปรากฏอย่างงดงาม
นุ่มนวล บรรยากาศคล้ายฝัน
ภาพสตรีมีสีผิวขาว อมชมพู
คล้ายกับสีหอยมุก
- เรื่องราวเกี่ยวกับเทพนิยาย
โบราณ งานรื่นเริงและหรูหรา
- เนื้อหาเกี่ยวข้องกับกามารมณ์

ประติมากรรม

- นำรูปแบบมาจาก เบอร์นินี สมัย
บาโรคมาดัดแปลง แต่ขนาดเล็ก
ลง และเพิ่มรายละเอียดเพิ่มขึ้น
- ร่างกายของคนจะดูบอบบาง
นุ่มนวล และแสดงอาการ
เคลื่อนไหวอ่อนช้อย

ฝรั่งเศษ

วัตโต (อังตวน วัตโต)

(Antoine Watteau, 1684 – 1721)

- เชื้อสายเฟลมมิช เริ่มจากการหัดวาดภาพเกี่ยวกับเครื่องแต่งกายตัวละครและฉากทั่วไป
- ลักษณะงานแบ่งออกเป็น 2 แบบ คือ แบบสามัญชนทั่วไป และแบบชั้นสูง ซึ่งแสดงออกถึงความหรูหรา และมีท่วงทำนองผู้ดี คือแต่งกายหรูหราโอ่อ่า และสง่างาม นิยมระบายสีให้มีแสงเงา ระยิบระยับ ดูเลื่อมพราย จนกลายเป็นแบบปารีสเลียนสไตล์ (Parisian Style)



การเดินทางไปเกาะไซธีรา A Pilgrimage to Cythera
สีน้ำมันบนผ้าใบ ขนาด 50 x 70 นิ้ว ค.ศ. 1717

ชายหนุ่ม Gilles
ขนาด 184 x 149 ซม.





สี่ชอถัก

บูเชอร์

(Francoise Boucher, 1703 – 1770)

- เป็นศิลปินที่มีชื่อเสียงต่อจากวัตโต และเป็นศิลปินคนโปรดของมาดาม เดอ ปอมปาดัวร์ บิดาเป็นช่างออกแบบตัดเย็บเสื้อผ้า และเคยฝึกงานภาพพิมพ์ งานทอพรอม และเป็นผู้อำนวยการทอพรอมแขวนผนัง
- ค.ศ.1765 ได้รับแต่งตั้งให้เป็นจิตรกรราชสำนักฝรั่งเศส หลุยส์ที่ 15 จึงมีโอกาสนอนศิลปะ และเป็นจิตรกรประจำตัวมาดาม เดอ ปอมปาดัวร์ ซึ่งเป็นสตรีฉลาด สวย และมีอำนาจมากที่สุดสมัยนั้น และเป็นผู้นำลายศิลปะแบบจีน(Chinoiserie) มาใช้ในการทอพรอม

- ชอบใช้สีขาว , ชมพู , ฟ้ายอ่อนสดใส
- มักจะเขียนภาพหญิงเปลือย , นางไม้ , นางฟ้า , คิวปิด
- การจัดองค์ประกอบให้ดูมีลักษณะเคลื่อนไหว เส้นสายอ่อนหวาน พลิ้วไหว
- ใช้น้ำหนักอ่อนแก่ ให้ดูกลมกลืนกัน

Mme de Pompadour
มาดาม เดอ ปอม
ปาดูร์ ค.ศ. 1756







Mme de Pompadour

มาดาม เดอ ปอมปาดูร์
ค.ศ. 1756





Landscape with a Water Mill สีน้ำมัน 57.2 x 73 ซม.



Reclining Girl หญิงสาวเอน ๑๘ 1752

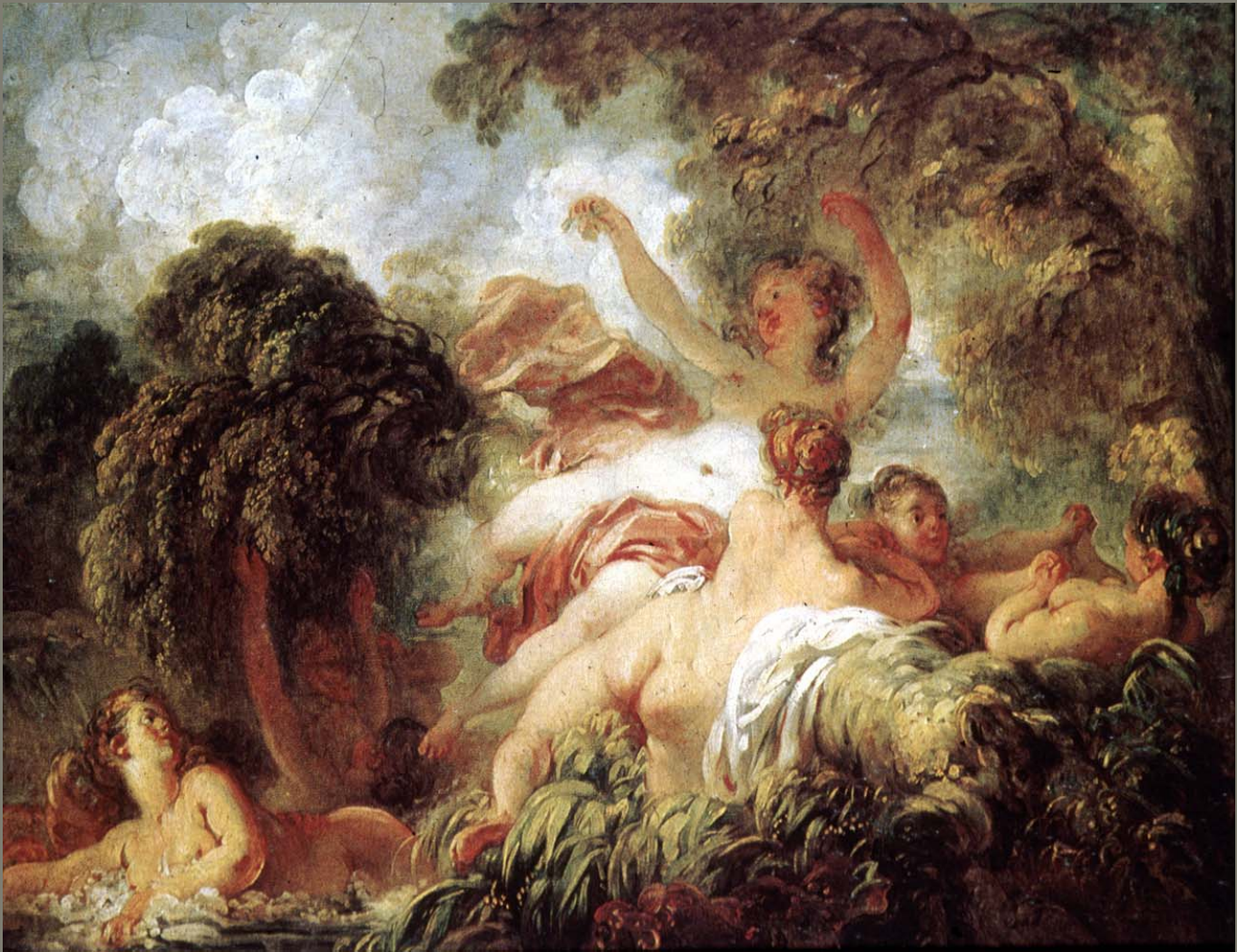
ฟราโกนาร์ต

(Jean – Honore Fragonard , 1732 – 1806)

- ศิษย์ ชาร์แดง และบุเช ได้รับการยกย่องเรื่องการใช้สี เริ่มด้วยการเขียนแบบเรอเนสซองส์ ต่อมาหันมาสู่ Rococo
- ได้รับการอุปถัมภ์อย่างดีจากมาดาม เดอ ปอมปาดัวร์
- ระบายสีดูบางเบาแบบรูเบนส์ แต่ตะแต่มหนาแบบเรมбранซ์

โล้ชิงช้า (The Swing)
สีน้ำมัน ขนาด 32 x 25 นิ้ว
ค.ศ. 1766 - 1769





อาบน้ำ Bathers สีน้ำมัน ขนาด 25 x 31 นิ้วเศษ

จดหมายรัก
(The Love Letters) หรือ
(The Progress of Love)



ชาร์แดง

(Jean – Babtiste –Simeon Chardin, 1699 – 1799)

- ศิลปินร่วมสมัยกับ บูเชร์ แต่ลักษณะงานต่างกัน
- นิยมวาดหุ่นนิ่ง และชีวิตทั่วไป
- เริ่มจากจัดเครื่องครัว ผลไม้อย่างง่ายๆ มาสู่ชีวิตประจำวัน และทิวทัศน์
- ถือเป็นตัวแทนนักธรรมชาตินิยม ที่เด่นที่สุดในศตวรรษที่ 18

Self Portrait หรือ
ชาร์แดงสวมแว่น
สี่ชอถัก





ชาร์แดง Still life

Still life

ชาร์แดง





Still life



The House of Cards

เรือนกระดาน

The Kitchen Maid



Back from the Market
สีน้ำมัน 18 ½ X 14
¾ นิ้ว ค.ศ. 1739





The Cistern (ถังน้ำ)



Soap Bubble

ประติมากรรม

โคลด็อง

(Cloude Michel Clodion, 1738 – 1814)

- แสดงอารมณ์ โรโคโค ได้
สนุกสนาน
- มีการวางองค์ประกอบอย่างพลิก
แพลง
- ผลงานส่วนมากเป็นดินเผาขนาดเล็ก
(Terracotta) จึงมีสมญานามว่า
“บาโรคขนาดเล็ก”



Nymph and Satyre (นิมฟ์ และแซทอ์) ดินเผาขนาด

โรโคโค อังกฤษ

โรโคโค อังกฤษ

- ศตวรรษที่ 18 ตรงกับสมัยพระราชินีแอนน์ (1702 – 1714) เกิดสงครามกับฝรั่งเศส รวมสกอตแลนด์และอังกฤษเข้าเป็นส่วนเดียวกัน
 - รับอิทธิพลจากศิลปะฝรั่งเศส
- การค้าของอังกฤษเจริญก้าวหน้า มีตลาดการค้าอยู่ทั่วทุกมุมโลก ทำให้เศรษฐกิจเข้มแข็งมากที่สุดชาติหนึ่งในยุโรป

วิลเลียม โฮการ์ธ

(William Hogarth 1697 – 1764)

- จิตรกร + ศิลปินภาพพิมพ์ที่มีชื่อเสียงที่สุดในระยะต้นศตวรรษ
- ชอบสร้างงานในลักษณะที่เกี่ยวข้องกับกลุ่มคนกำลังสร้างสรรค์ หรือร่วมสมาคมกัน เรียกรงานลักษณะนี้ว่า คอนเวอร์เซชัน พีซ (Conversation Piece) ดูคล้ายการแสดงละครเวที

- ลักษณะเยาะเย้ยถากถางความปลิ้นปล้อนของคน ซึ่งได้รับแรงบันดาลใจจากศิลปินเฟลมมิช บวกลักษณะความช่างค่อนแคะของชาวอังกฤษ ประกอบกับ โฮการ์ธ สนิท และคุ่นเคยกันกับ เฮนรี ฟิลดิง ผู้ประพันธ์ "ทอมโจนส์"
- ผลงาน เช่น ภาพชุดผลงานของหญิงแพศยา จำนวน 6 ภาพ (ถูกไฟไหม้หมด)
ความก้าวหน้าของชายเจ้าชู้ จำนวน 6 ภาพ
ซึ่งแสดงความเลวร้ายของการผิดศีลธรรม
- ผลงานมีทั้งจิตรกรรมและภาพพิมพ์ และเขียนภาพล้อ

Self Portrait





The Orgy Scene 3rd of the Rake's Progress

(ความสนุกสนานของความกำหนัดของชายเจ้าชู้) ขนาด 24
1/2 X 29 1/2 นิ้ว ค.ศ. 1734



The Graham Children
(เด็กๆตระกูลเกร
รแฮม)

เรย์โนลด์

(Sir Joshua Reynolds, 1723 – 1792)

- เคยดำรงตำแหน่งประธานสถาบัน
ศึกษาศิลปะแห่งชาติ (Royal Academy)
- เป็นผู้วางรากฐานวิธีการวาดภาพคน
เหมือน ซึ่งเรียกว่าแบบสง่างาม (Grand
Manner)
- นิยมรูปแบบ อุดมคติของจิตรกรอิตาลี
ในยุคเรอเนสซองส์
- นิยมวาดภาพคนเหมือน

**Mrs. Siddons as the
Tragic Muse**
ขนาด 93 X 57 นิ้ว
สีน้ำมันบนผ้าใบ ค.ศ.
1784



Lady Skipwith สีนํ้ามัน



General John Burgoyne

สิ้นน้ำมัน ค.ศ. 1766



เกนสบอโร

(Thomas Gainsborough, 1727 – 1788)

- จิตรกรภาพคนเหมือน , ทิวทัศน์ และ ภาพจินตนาการ (ระหว่างคนเหมือน ทิวทัศน์ และชีวิตทั่วไป) โดยรับจ้างผู้มีเงินประเภทเศรษฐีที่ดิน กับพ่อค้าผู้มั่งคั่ง และราชสำนัก
- เริ่มจากภาพคนครึ่งตัว โดยรับอิทธิพล ศิลปินฝรั่งเศส, และรูเบนส์ แล้วปรับเป็น ลักษณะเฉพาะตน

Mrs. Siddons
สีน้ำมัน ขนาด 49 X39
นิ้วเศษ ค.ศ.1785





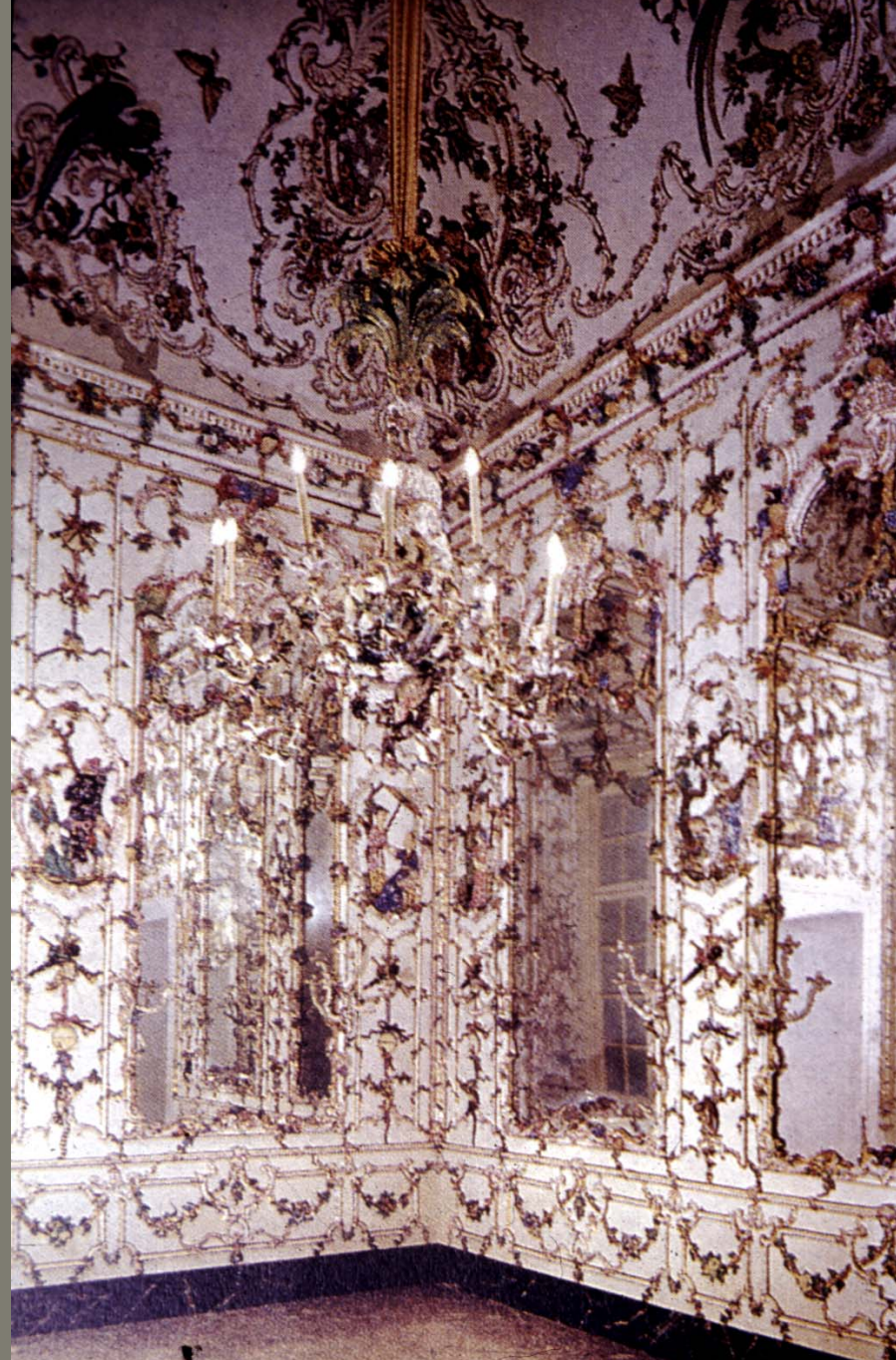
Robert Andrew and His Wife (แอนดรูว์กับภรรยา) สีน้ำมัน ขนาด 27X 47 นิ้ว

Morning Walk



สถาปัตยกรรม อิตาลี

Palace of Portici
(อิทธิพล Ceramic จีน)
เมืองเนเปิล



The End