

ศิลปกรรมโรมันเนสก์ (Romanesque Art)

ศตวรรษที่ 11 – ปลายศตวรรษที่ 12

คำว่า “ศิลปะโรมันเนสก์”

- นักโบราณคดี ชื่อ ชาร์ล เดอ เกอร์วิลล์ ใช้เรียกศิลปะตะวันตก ระหว่างศตวรรษที่ 5 – 13 เมื่อต้นศตวรรษที่ 19 โดยเริ่มเรียกสถาปัตยกรรมทางเหนือของอิตาลี หรือ “ลอมบาร์ด” ซึ่งมีอิทธิพลของโรมัน คือการใช้ประตูและหลังคาโค้ง (Vault) โดยแบ่งออกเป็นกลุ่มๆ

บ่อเกิด

- เริ่มที่อิตาลี(ลอมบาร์ค)
- รับแบบมาจากโรมันและไบแซนไทน์ คือ โครงสร้างสถาปัตยกรรมโครงสร้างประตู และหลังคาโค้ง (vault)
- ขยายสู่ฝรั่งเศส(เบอร์กันดี) เยอรมัน และ อังกฤษ(นอร์มันดี)

ยุโรป ปี ค.ศ.1100



- ค.ศ. 1000 – 1200 เกิดพัฒนาการทางด้านศิลปกรรม , การค้าและอุตสาหกรรม
- เกิดช่างผู้ผลิตและพ่อค้า
- เป็นสังคมของผู้ชาย คือ พระและขุนนาง เป็นผู้มีอำนาจในการชี้้นำในด้านต่างๆ

เกิดสมาคมกิลด์ (Guild) ขึ้นมา 2 แบบคือ

- สมาคมกิลด์ช่าง (Crafts Guild) เพื่อกำหนดมาตรฐาน ราคา และรักษาผลประโยชน์ช่าง
- สมาคมกิลด์พ่อค้า (Merchant Guild) เพื่อควบคุมคุณภาพและราคาโดยใช้หลัก “ราคายุติธรรม” ทั้งผู้ซื้อและช่าง

- สมาคมกิลด์ช่าง (Crafts Guild) แบ่งเป็นหลายพวกแล้วแต่ช่าง เช่น ช่างวาดหรือจิตรกร ก็จะมีการกำหนดขั้นตอนของช่าง เช่น ชั้นแรกเป็นลูกมือฝึกงาน(apprentice) สูงขึ้นไปก็เป็นช่างหรือลูกจ้าง(journey man) ถัดไปก็ขึ้นเป็นนายช่างหรือชั้นอาจารย์ (master craftman) ซึ่งต้องแสดงความสามารถให้เห็นด้วยการผลิตงานชิ้นเยี่ยม(master piece) เป็นที่ยอมรับของหมู่จิตรกรด้วยกัน

สถาปัตยกรรม

(สร้างเพื่อศาสนา)

- อิตาลี พัฒนามาจากบาซิลิกา ใช้วัสดุหิน ลักษณะผนังหนา เพื่อรับน้ำหนัก เช่น โบสถ์ปีซา วัดซาน แอมโบรโจ ที่เมืองมิลาน
- ฝรั่งเศส อาคารสูงเพียวกว่าอิตาลี จึงสร้างค้ำยัน (Buttress) ช่วยพยุง ลดน้ำหนักอาคารด้วยการเจาะผนังช่วย เช่น วัดแซง แซร์แนง โนตร ดาม ลา กรอง เป็นต้น
- เยอรมัน ลักษณะสูงใหญ่ เช่น วัดสเปเยอร์
- อังกฤษ

วัดปิซา

**(Cathedral at
Pisa) 1053 –
1272**

- โบสถ์เป็นแผนผังไม้
กางเขนแบบลาติน
- ตรงกลางที่มุมมุข
บรรจบกันเป็นโดม
ขนาดใหญ่



โบสถ์วัดเมืองปิซา

-หลังคาจั่ว

-ด้านนอกอาคารใช้หินอ่อนสี

ขาว คาดลายด้วยหินอ่อนสี

แดงตลอดตัวอาคาร

-ด้านหน้าจากประตูถึงหลังคา

แบ่งเป็น 4 ชั้น ตกแต่งด้วย

เสาเล็กๆ มองดูคล้าย

เครื่องประดับ ดูอ่อนหวาน

ช่วยลดความกระด้างของผนัง

ด้านใน



ภายในวัดปิซา





สถานที่เจมน์ำมนต์ (Baptistry) วัดเมืองปิซา
หลังคารูปโดมกรวยกลม (Conical Dome) เส้นผ่าศูนย์กลาง
128 ฟุต ตกแต่งด้วยเสาครึ่งที่เอียงคดบัง



หอรฆฆง หรือหอกอย(ขวา) ทรงกระบอกขนาดใหญ่ 7 ชั้น แยกจากโบสถ์
ภายในกลวงเป็นโพรง ข้างนอกตกแต่งด้วยเสาล้อมรอบ หอเริ่มเอนตั้งแต่เริ่มสร้าง
ชั้นที่ 2 และเริ่มเอียงมากตั้งแต่ชั้นที่4 ทิ้งไว้ 60 ปี จึงสร้างต่อจนเสร็จ



วัด ซานต์ แอมโบรจิโอ(S. Ambrogio)
เมืองมิลาน คศ.1188
อาคารไม่สูงมาก ผนังทึบตัน

วัด ซานต์ แอมโบรจิโอ(S. Ambrogio)

เมืองมิลาน ศตวรรษที่12





ภายในเขต ขานต
แอมโบรโจ
โครงสร้างหลังคา
ใช้โวลท์สลับไขว้



สถาปัตยกรรม ฝรั่งเศส

- มีลักษณะสัมพันธ์กับศิลปะลอมบาร์ด ของอิตาลี คือพัฒนาระบบการก่อสร้างแบบ บาเรล โวลท์ ทำให้อาคารสูงมาก
- มีการเจาะผนังช่วยถ่ายน้ำหนักโครงสร้างอาคารที่หนาและหนัก
- ใช้การเจาะช่องหน้าต่างเพื่อให้แสงสว่างส่องเข้าภายในและเป็นการลดน้ำหนักผนังไปในตัว
- สร้างเสาค้ำยันที่เรียกว่าบัตเทรส (buttress) ขึ้นช่วยค้ำยันฝาผนังและเสาภายนอก

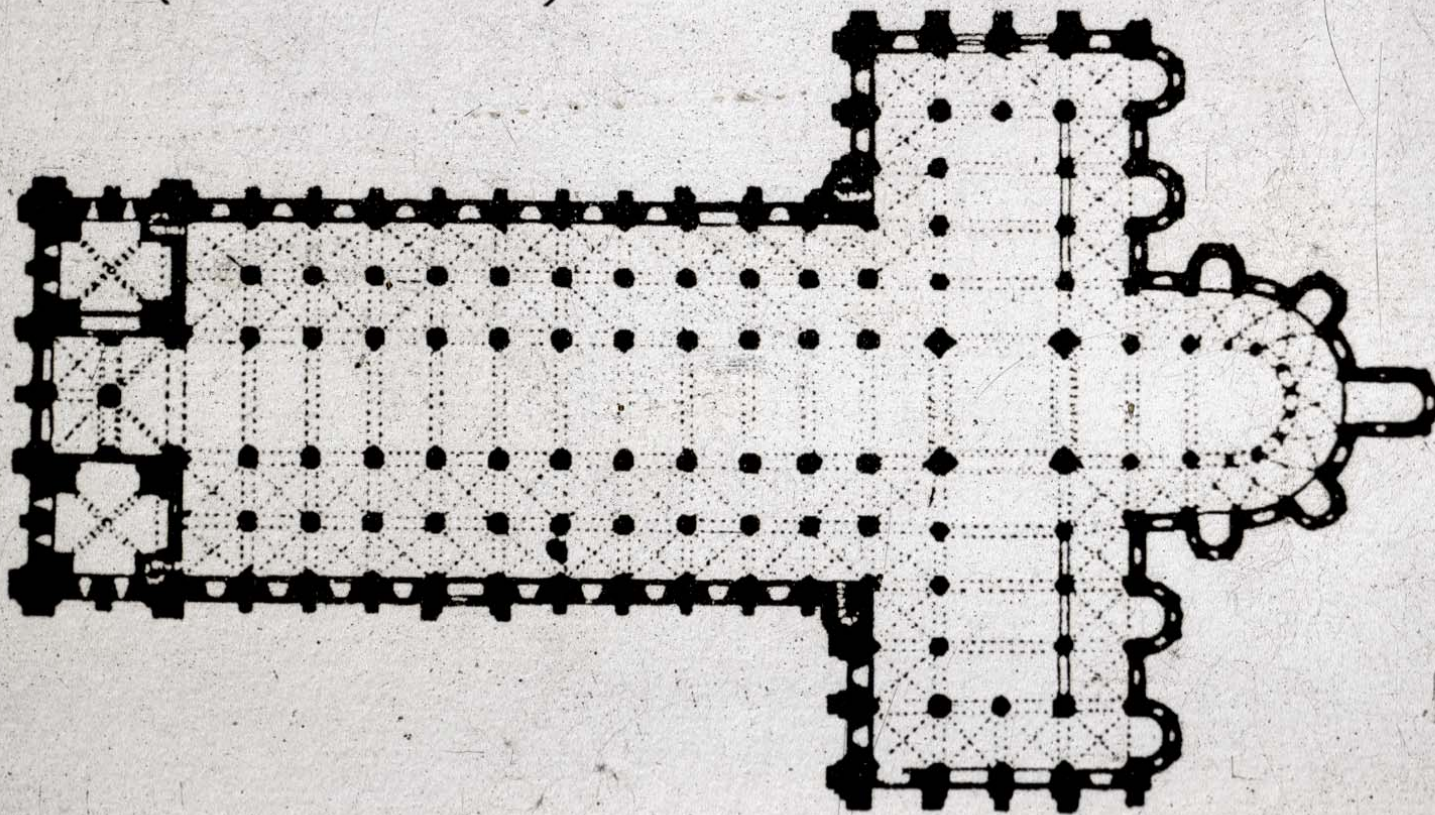


**วัด แซงต์ แซร์แนง (Saint Sernin)
เมืองตูลูส ฝรั่งเศส ค.ศ.1080 – 1120 หอคอยสูง 215 ฟุต**

วัด แซงต์ แซร์เนง (Saint Sernin)
เมืองตุลูล ฝรั่งเศส ค.ศ.1080 — 1120
โบสถ์เป็นแผนผังไม้กางเขนแบบลาติน
หอคอยสูง 215 ฟุต

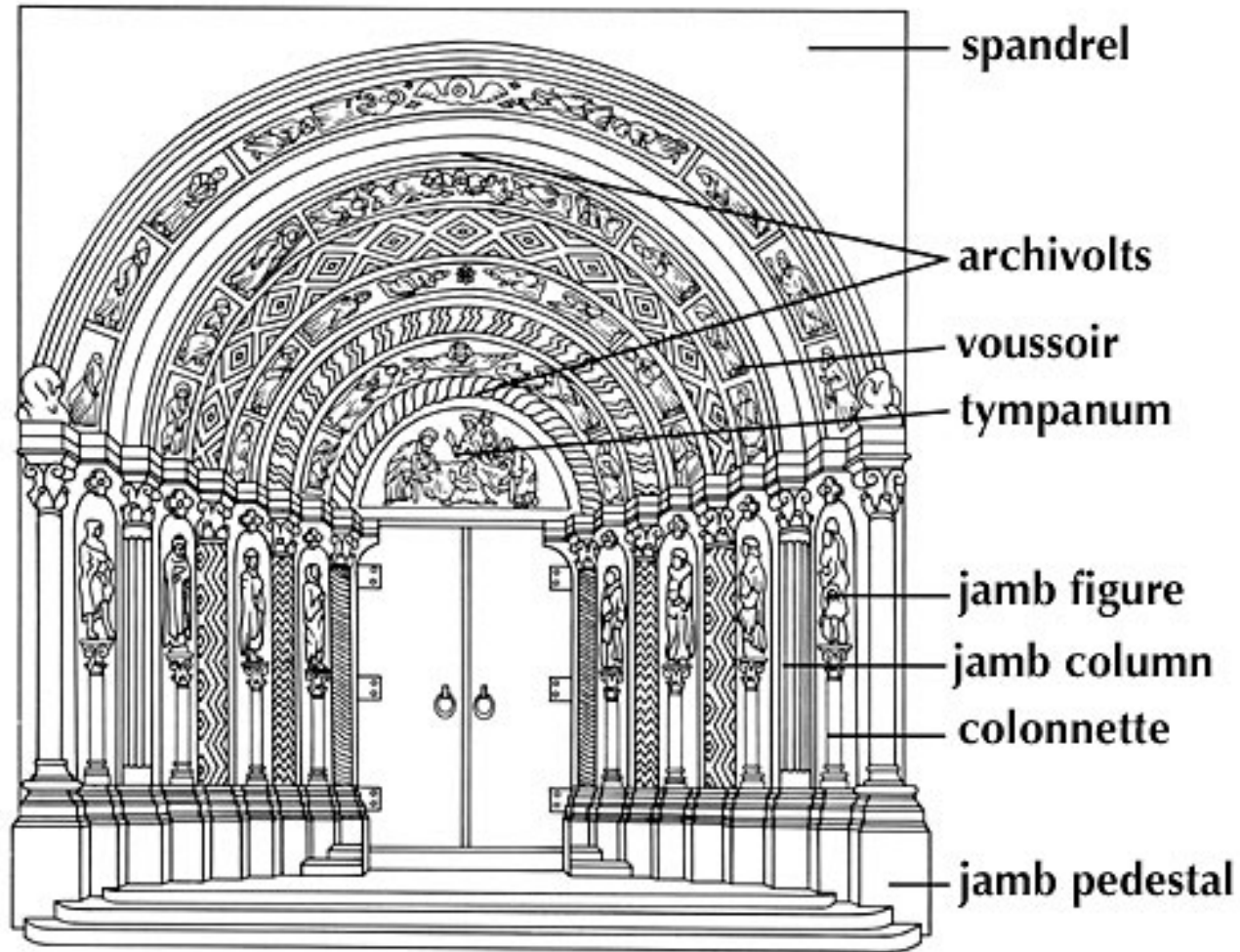


333. Plan of St.-Sernin, Toulouse. c. 1080–1120
(after Conant)



แปลนวัด แซงต์ แซร์เนง (Saint Sernin)
เมืองตูลูส ฝรั่งเศส ค.ศ.1080 – 1120

องค์ประกอบประตูโบสถ์



Romanesque church portal

วัดในตรดาม ลา กรอง

(Notre-Dam-la-Grande)

ต้นศตวรรษที่ 11



วัด แซงต์ เอเตียนน
(St.Etienne)

เมืองกอง (Caen)

ค.ศ.1068-1135 หอ

ระฆังสูง 295 ฟุต



ภายในวัดแซงต์ เอ
เดียน
กว้าง 32 ฟุต 10 นิ้ว
ยาว 157 ฟุต



สถาปัตยกรรม เยอรมัน



วัดสเปเยอร์
หลังคาหลังเดิมสร้างด้วยไม้ (ค.ศ.1030) แต่เปลี่ยนเป็น
หิน และทำเป็นเพดานโค้ง

ประติมากรรม

ประติมากรรม อิตาลี

**กษัตริย์ ดาวิด (King
David)
วัดฟีเดนซา
สลักหินโดย เบเนดตโต
(Benedetto) ค.ศ.1180
- 90**



ประติมากรรม ฝรั่งเศส

**Apostle (หรือสาวกผู้
เผยแพรศาสนา) วัด
แซงต์ เอเตียน (St.
Etienne) ค.ศ. 1090
ฝรั่งเศส**





ประติมากรรมรูปคาสตา
พยากรณ์ อีไลอาห์ วัดแซงต์
เปียร์
จากเมืองมอยส์ซัค
ฝรั่งเศส
ขนาดครึ่งคนจริง ต้น
ศตวรรษที่12



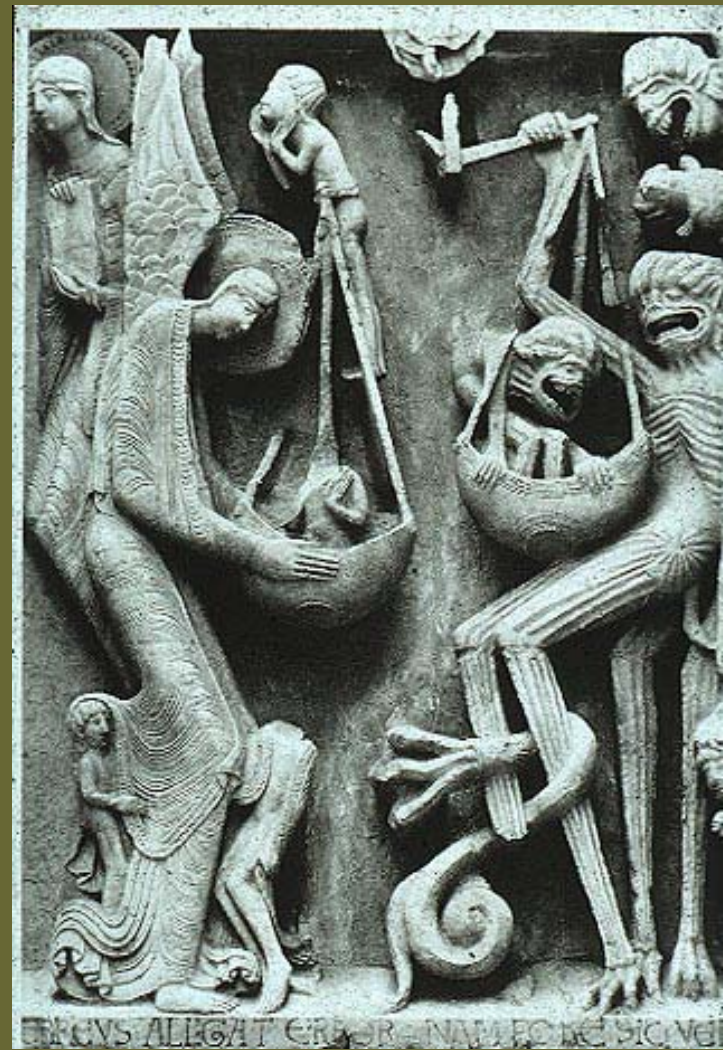
ประติมากรรมรูปศาสดา
พยากรณ์ อีไลอาห์ วัดแซงต์
เปียร์
จากเมืองมอยส์ซัค ฝรั่งเศส
ขนาดครึ่งคนจริง ต้นศตวรรษ
ที่12





**ประติมากรรมสลักหินเหนือประตูทางเข้าโบสถ์
(Timpanum)
วัด St. Pierre ฝรั่งเศส**

(ซ้าย)แยกคนทำดีและคนทำชั่วออกจากกัน
(ขวา)ชั่งน้ำหนักวิญญาณ(Weighing of the Souls)

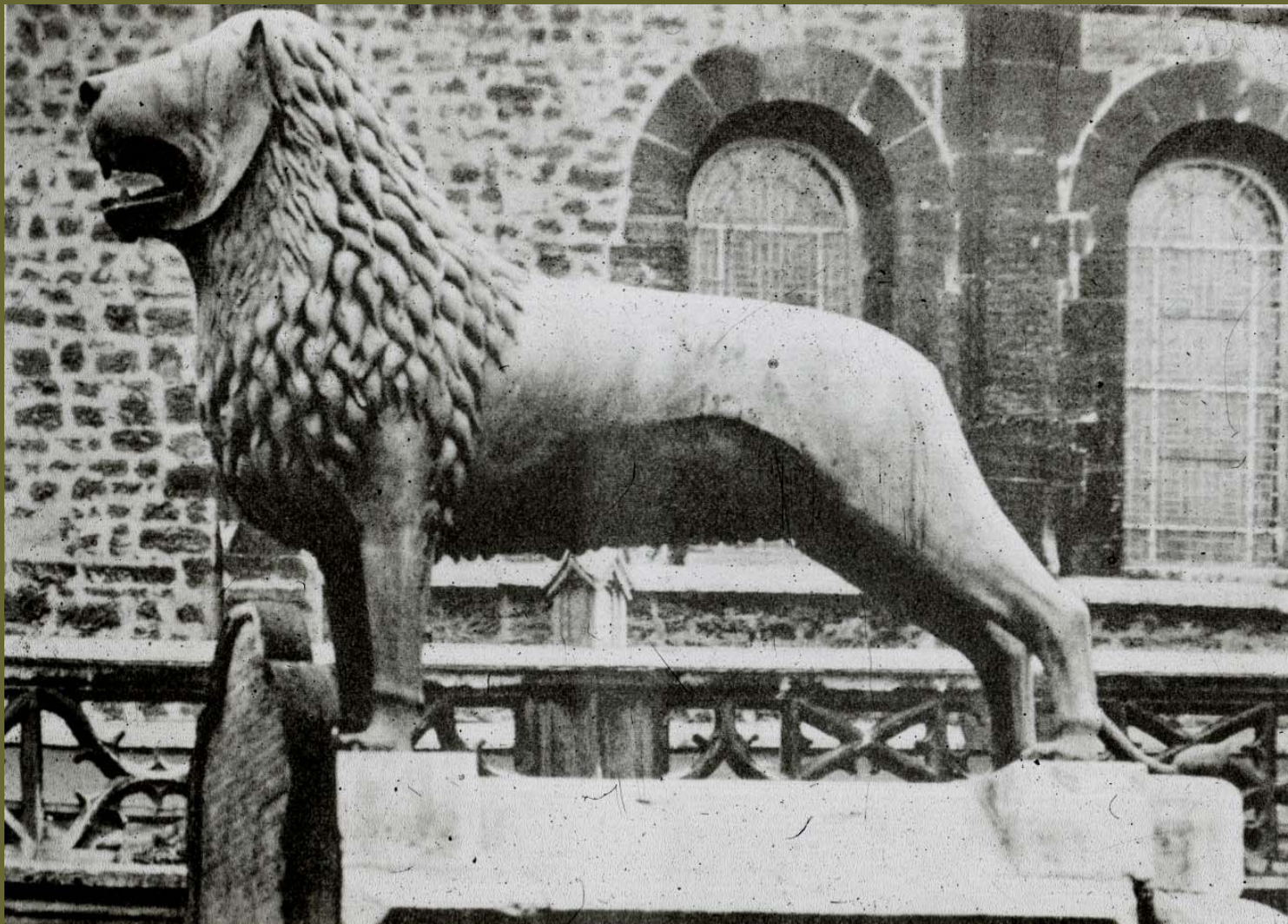


ประติมากรรมสลักหินเหนื่อประตูทางเข้าโบสถ์ (Timpanum)

วัด St. Pierre เมืองมอยซัค ฝรั่งเศส



ประติมากรรม เยอร์มัน



สิงห์แห่ง แชกซอน (Lion Monument) อนุสาวรีย์ราชสีห์
บรอนส์ ค.ศ.1166 (คล้ายสุนัขป่าของEtruscan) สูง 6
ฟุต

คนโท หรือเหยือก
บรอนส์ปิดทอง
ค.ศ.1130



จิตรกรรม

จิตรกรรม อังกฤษ

**นักฟิสิกส์
(Portrait of a
Physician)**

**ปกตำราแพทย์
ค.ศ.1160 อังกฤษ
การแสดงออกของ
ฝีมือผ่านการเขียน
เส้นผ่ายังไม่เป็น
ธรรมชาติ ดูคล้าย
ภาพจากแม่พิมพ์
โลหะ**



จิตรกรรม ฝรั่งเศส

St. John the Evangelist
(ฝรั่งเศส)

จาก

**The Gospel Book of
Abbot Wedricus ก่อน**

ค.ศ. 1147

**เขียนเส้นชัดเจน มี
ชีวิตชีวา**



จิตรกรรม เยอรัมัน

(เยอรมัน)

Spring Landscape
จาก a manuscript of
Camina Burana ต้น
ศตวรรษที่13

เป็นการเขียนจากการใช้
ธรรมชาติ ในฤดูใบไม้ผลิ
โดยนำมาสร้าง
องค์ประกอบตามเรื่องราว
ของวรรณกรรม



งานทอพรอม



**พรม บาเยอ (Bayeux Tapestry) เรื่องราวการทำสงคราม
ของชาวนอร์มันดี**



พรม บาเยอ

(Bayeux Tapestry)

เรื่องราวการทำสงคราม

ของชาวนอร์มันดี





พรม บาเยอ (Bayeux Tapestry)
สาบานตน

รูป ฮาร์โลดต์ กล่าวคำ



พรม บาเยอ (Bayeux Tapestry)
บางส่วนของพรม ซึ่งยาว 231 ฟุต เทคนิคการปักไหมพรม
บนผ้าลินิน ค.ศ.1073 - 83

The End