

โรแมนติก

ปลายศตวรรษที่ 18 ถึง ต้น
ศตวรรษที่ 19

ช่วงค.ศ. 1800 - 1850

โรแมนติค (ROMANTICISM)

- ใช้เรียกรูปแบบศิลปกรรมที่แสดงออกเกี่ยวกับ ความรัก ความโกรธ ความขั้ง ศรัทธาอย่างรุนแรง ทั้งรูปแบบเหมือนจริง และความฝัน
- เน้นอารมณ์ และความรู้สึกส่วนตัว (Subjective) ด้วยการใช้สีเป็นสื่อสร้างอารมณ์ มิใช่เส้นและรูปทรง
- การจัดภาพมีลักษณะเคลื่อนไหว ปั่นป่วน วุ่นวาย

- ฝีแปรงหยาบ ป้ายเร็ว ขอบไม่ชัด
(Loose Brushstroke)
- มักใช้สีโทนร้อน หรือเย็นอย่างลึกลับ
เพื่อสื่ออารมณ์ให้เกินจริง
(Chiaroscuro)
- นำเรื่องราวจากดินแดนอื่นมาสร้าง
งาน เช่น ลักษณะเครื่องแต่งกาย คนสี
ผิว (EXOTIC)

ฝรั่งเศษ

เจรีโกลท์ (Theodore Gericault, 1791 – 1824)

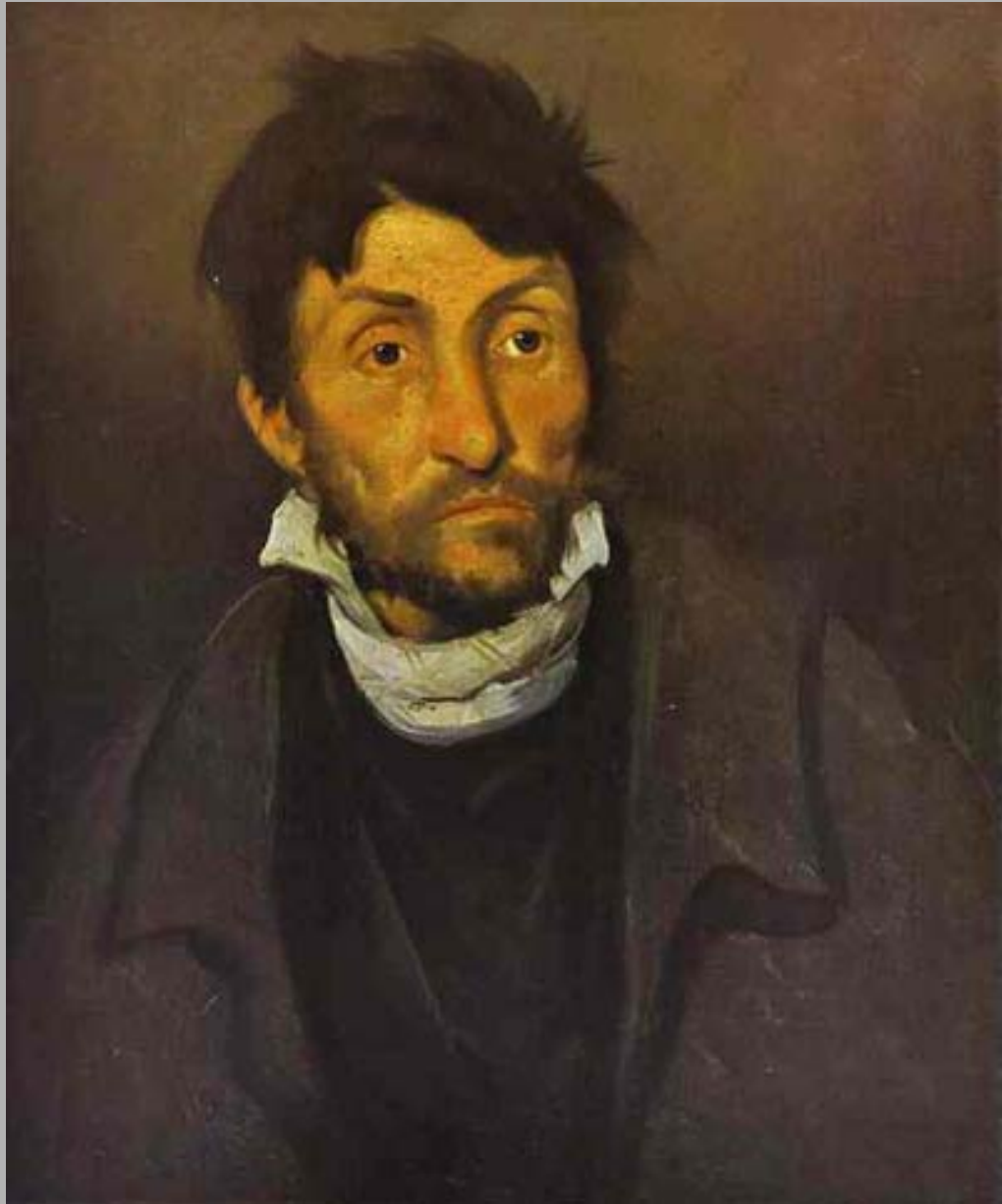
- ได้รับการยอมรับและยกย่องว่า
เป็นผู้บุกเบิกสกุล โรแมนติก
ฝรั่งเศสคนหนึ่ง



**The Raft of the "Medusa" (แพเมดุซา)
สีน้ำมัน ขนาด 193 ¼ X 281 ½ นิ้ว 1818 - 19**



The Madman ชาย
โรคจิต สีนํ้ามัน



เดอลาครัวซ์ (Eugene Delacroix, 1798 – 1863)

- ศิษย์ เจริโกลท์
- นักวิจารณ์ กวี นักคิดค้น
เรื่องการใช้สี
- เริ่มจากสนใจงานคลาสสิก
+ บาโรค

เดอลาครัวซ์

Self Portrait

ค.ศ.1837





Liberty Leading the People เสรีภาพนำประชาชน
สีน้ำมัน ขนาด 10 2/3 X 16 1/4 ฟุต 1830

สเปน

โกยา

(Francisco de Paula Jose Goya Y Lucientes 1746-1828)

- เกิดที่สเปน เสียชีวิตที่ฝรั่งเศส
- สนใจความเป็นอยู่ผู้คน สะท้อนสังคมและศีลธรรม
- ใช้สีหนัก เข้ม
- เป็นศิลปินในราชสำนัก
- เป็นศิลปินภาพเหมือนที่ดีที่สุดคนหนึ่งของโลก

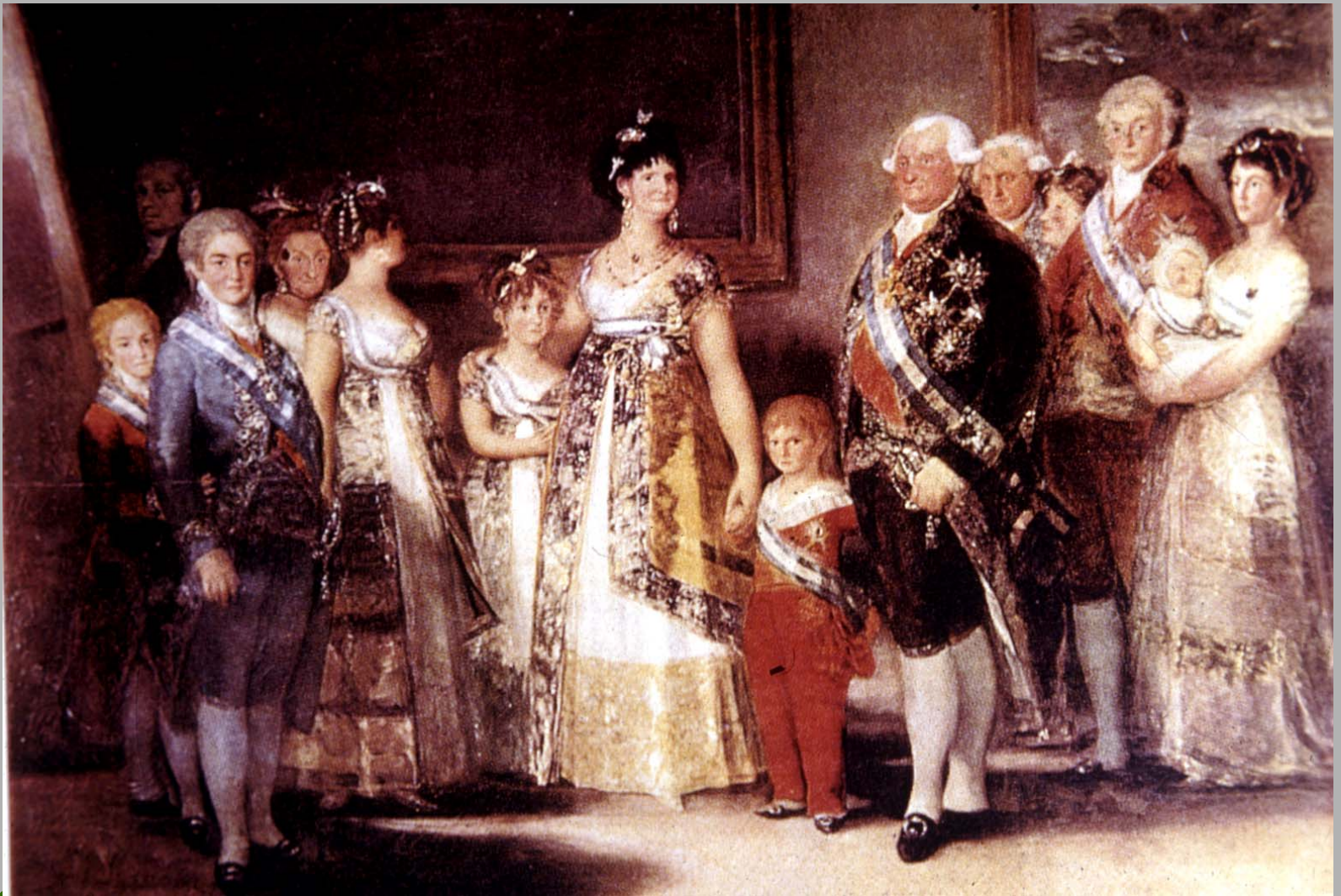


โกยา Self Portrait

โกยา

Portrait of a court lady





โกยา Family of Charles ที่14 (ครอบครัวพระเจ้าชาร์ลที่
14)

ขนาด 8 ฟุต 2 นิ้ว X 11 ฟุต ค.ศ.1800



โกยา The Third of May (การลงโทษกบฏเมื่อวันที่ 3 พฤษภาคม)
สีน้ำมัน ขนาด 104 X 123 นิ้วเศษ ค.ศ.1814



โกยา The Third of May (การลงโทษกบฏเมื่อวันที่ 3 พฤษภาคม)
สีน้ำมัน ขนาด 104 X 123 นิ้วเศษ ค.ศ.1814

อังกฤษ

คอนสแตเบิล (John Constable, 1776-1837)

- เขียนทิวทัศน์ด้วยการสังเกตธรรมชาติจากสถานที่จริง
- ปฏิเสธการวาดภาพเหมือนภาพถ่าย
- ป้ายสีอิสระ แสดงเรื่องราวสี ลีลาของเมฆและลม



The Haywain เกวียนขนหญ้า สีส้มบนผ้าใบ ค.ศ.1821

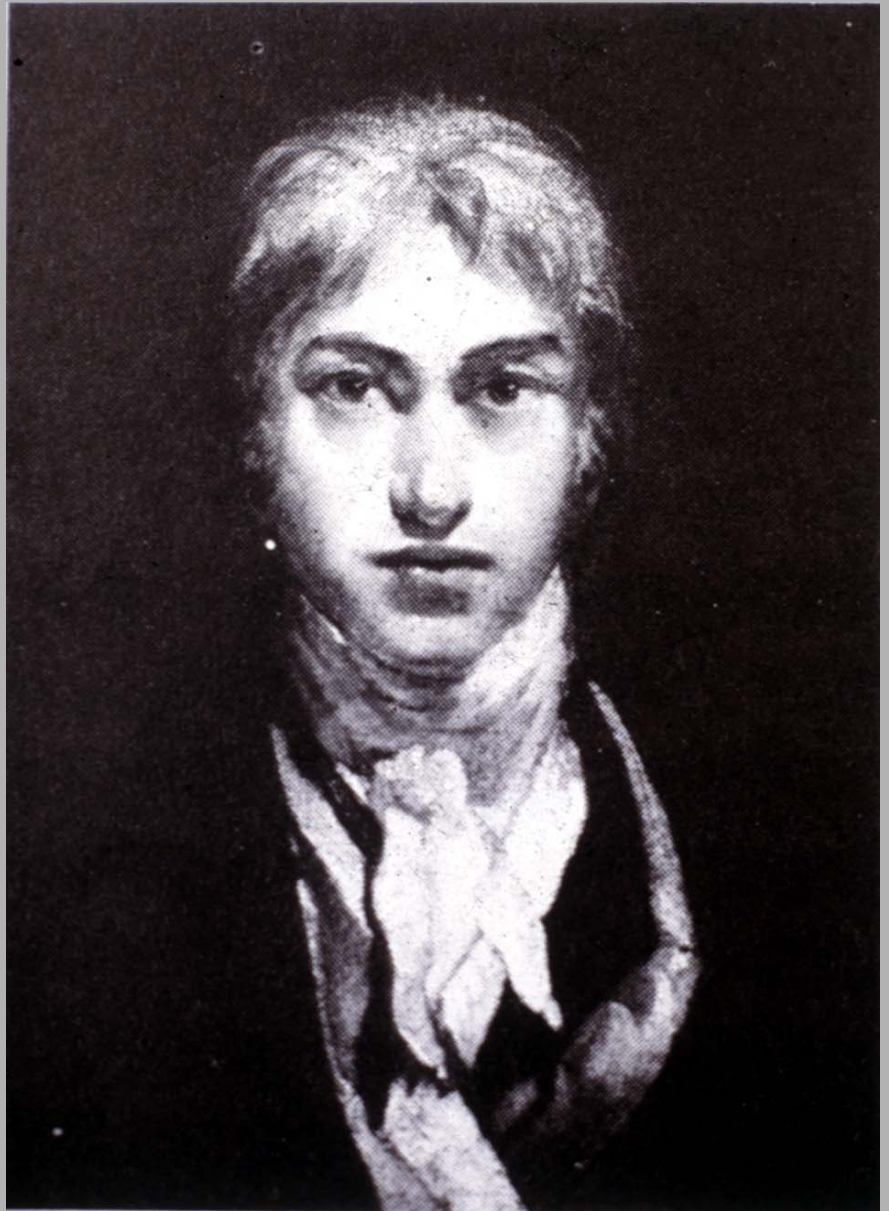


Stonehenge (อนุสาวรีย์หิน) ค.ศ.1836 สีน้ำ

เทอเนอร์ (Josept Mallord William Turner, 1775-1851)

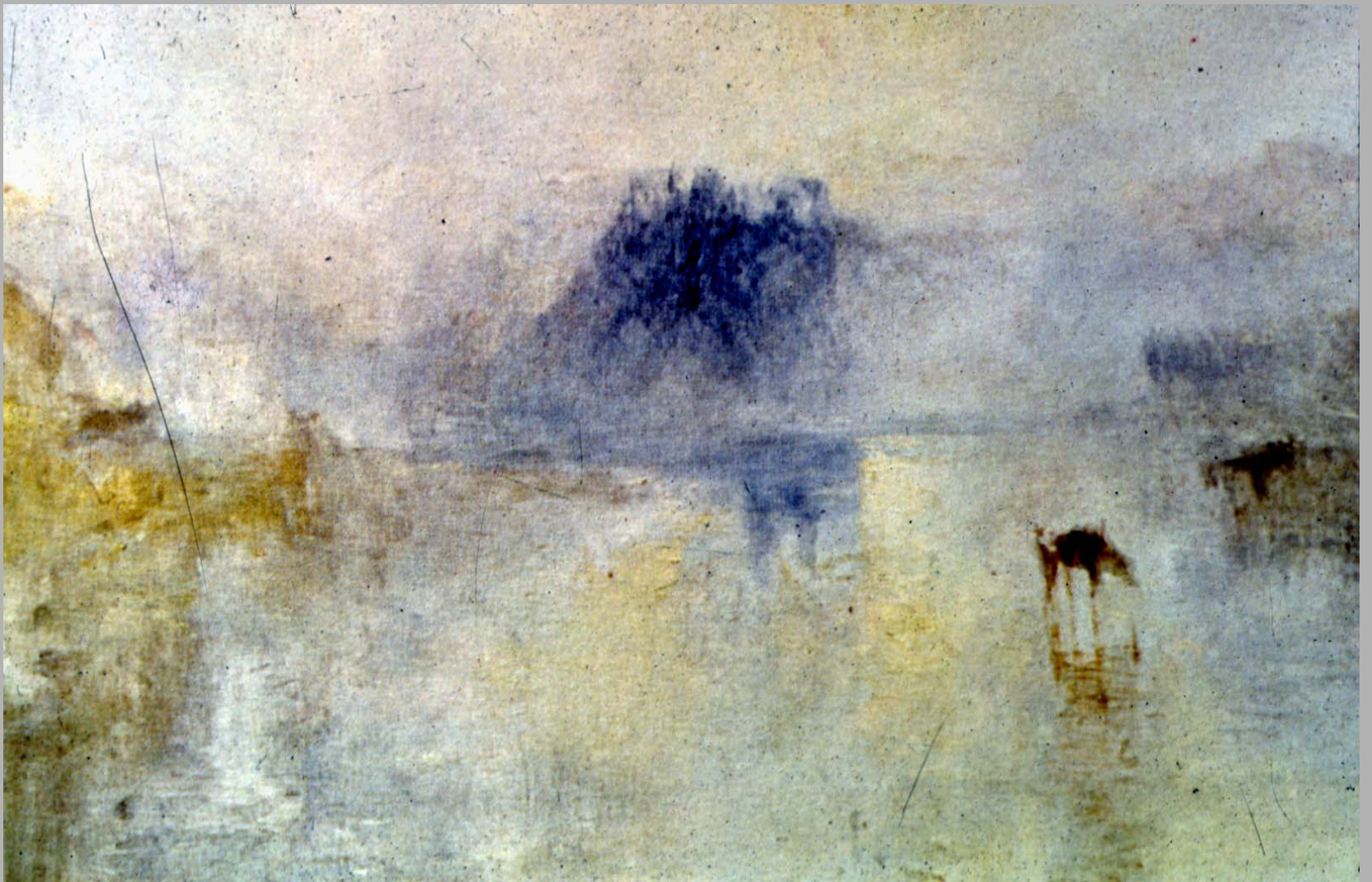
- จิตรกรเอกโรแมนติกของอังกฤษ
- มีผู้ยกย่องว่าเป็นผู้บุกเบิกศิลปะ
แนวนามธรรม
- ชอบความยิ่งใหญ่ของพลัง
ธรรมชาติ เช่น ทะเล คลื่น น้ำตก มี
ลีลาผสมผสานดนตรี
- ส่งอิทธิพลต่อ Monet

เทอเนอร์
Self Portrait





เทอเนอร์ The Slave Ship เรือบรรทุกทาส
สีน้ำมัน ขนาด 35 ¾ นิ้ว X 48 นิ้ว ค.ศ.1839



Sunrise ค.ศ.1797

The End