

# ความหมายของสถาปัตยกรรม

- งานสถาปัตยกรรม ถือเป็นแขนงหนึ่งในจำนวน 7 แขนงในวิชาเทวศาสตร์ที่พระพิฆเนศวร์ ผู้เป็นเอกอจารย์ในศิลปะทั้ง 7 แขนงนี้

- 1. **ประติมากรรม** เป็นวิชาว่าด้วยการสร้างรูป
- 2. **จิตรกรรม** เป็นวิชาว่าด้วยการวาดรูป
- 3. **ดุริยางค์ศิลป์** เป็นวิชาว่าด้วยการดนตรี
- 4. **นาฏศิลป์** เป็นวิชาว่าด้วยการฟ้อนรำ
- 5. **วาทศิลป์** เป็นวิชาว่าด้วยการใช้คำพูด
- 6. **สถาปัตยกรรม** เป็นวิชาว่าด้วยการก่อสร้าง
- 7. **อักษรศาสตร์** เป็นวิชาว่าด้วยการเขียนเรื่องราว



พระพิฆเนศวร์

# ความหมายของสถาปัตยกรรม

- เป็นวิทยาศาสตร์ของการก่อสร้าง

(Architecture is the science of Building)

- เป็นสิ่งกำหนดขอบเขตบริเวณที่ว่างเพื่อให้เกิดประโยชน์

(The limitation of Space)

- เป็นศาสตร์ที่ว่าด้วยเรื่องที่เกี่ยวข้องกับศิลปะและวิธีการในการก่อสร้างเพื่อสนองตอบความต้องการในด้านวัตถุและจิตใจของอารยชน

(Architecture is the art and technique of building, employed to fulfill the practical and expressive requirements of civilized people.)



Monday, August 17, 2009

# ส่วนประกอบหลักของงานสถาปัตยกรรม

- 1. รูปทรง รูปร่างลักษณะ (Form)
- 2. มวลหรือปริมาตร (Mass / Volume)
- 3. เส้นและทิศทาง (Line and Direction)
- 4. พื้นผิว (Surface)
- 5. เนื้อที่ว่าง (Space)
- 6. ส่วนสัดส่วน (Proportion)
- 7. ความต้องการ (Requirement)
- 8. ความคิดสร้างสรรค์ (Creativity)
- 9. คุณค่าทางมัณฑนศิลป์ (Decorative value)
- 10. คุณค่าเชิงศิลปะ (Artistic value)



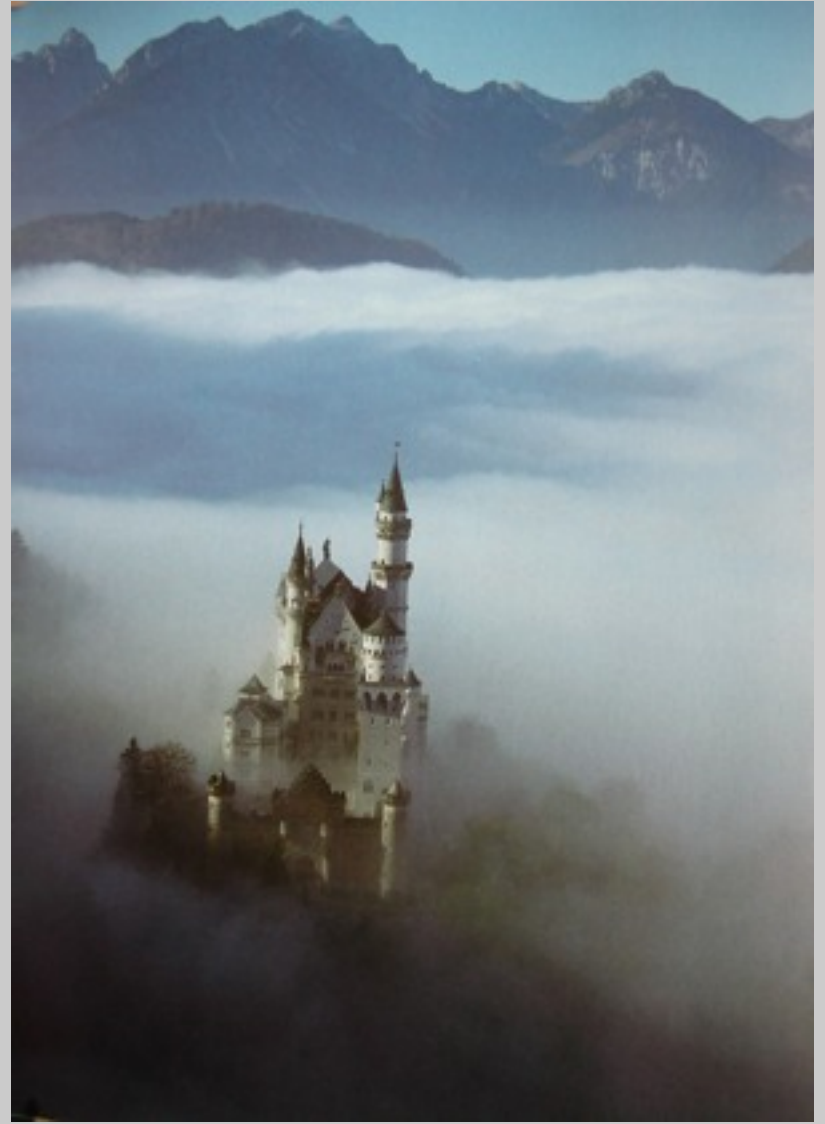


Tokyo, Japan









**Neuschwanstein Castle**





การถือน้ำพิพัฒน์สัตยา วัดเจดีย์หลวงวรมหาวิหาร

พระที่นั่งอนันตสมาคม



**The Chedi Hotel**

Monday, August 17, 2009



# รูปทรงของงานสถาปัตยกรรม

- 1.1 รูปทรงที่ตัดขาดจากภายนอก หรือ รูปทรงปิดล้อม (Closed Form)
- รูปทรงภายนอกทำหน้าที่ห่อหุ้มส่วนประกอบต่างๆภายในอย่างมิดชิด เนื้อห่อที่ใช้สอยภายในถูกตัดขาดจากพื้นที่ภายนอก
- สามารถแสดงลักษณะอาคารได้เด่นชัด เช่น เจดีย์ โบสถ์ วิหารไทย



รูปทรง ความหมาย

ในแต่ละยุคสมัย สังคม



ทาด(ธาตุ)หมากโม หลวงพระบาง



วัดศรีรองเมือง, ลำปาง

# รูปทรงของงานสถาปัตยกรรม

## 1.2 รูปทรงที่เชื่อมโยงกับภายนอก (Open Form)

- เป็นลักษณะตรงข้ามกับรูปทรงปิดล้อม ไม่ตัดขาดจากที่ว่างภายนอก ไม่จำเป็นต้องมีผนังห้อมล้อมเนื้อที่ภายใน รูปทรงทั้งภายนอกและภายในจะผสมผสานสัมพันธ์กัน ส่วนที่เป็นกลุ่มก้อน (Mass) และส่วนที่เป็นที่ว่าง (Space) จะมีลักษณะเกี่ยวเนื่องซึ่งกันและกัน ประกอบขึ้นมาเป็นรูปทรงของอาคาร
- เช่น วิหารโถงของล้านนา เรือนไทยเดิม





วิหารน้ำแต้ม วัดพระธาตุลำปางหลวง, ลำปาง เป็นรูปทรงเชื่อมโยงกับภายนอก



# มวล หรือ ปริมาตร (*Mass, Volume*)





วัดบ้านสิง เมืองฮำ, ลีบสองปีนนา



# เส้นและทิศทาง (*Line and Direction*)



# พื้นผิว (Surface)





# เนื้อที่ว่าง (Space)



**Frederick R. Weisman Art Museum. University of Minnesota 1990-1993**



# ส่วนสัด ( Proportion )



# ความต้องการ ( Requirement)



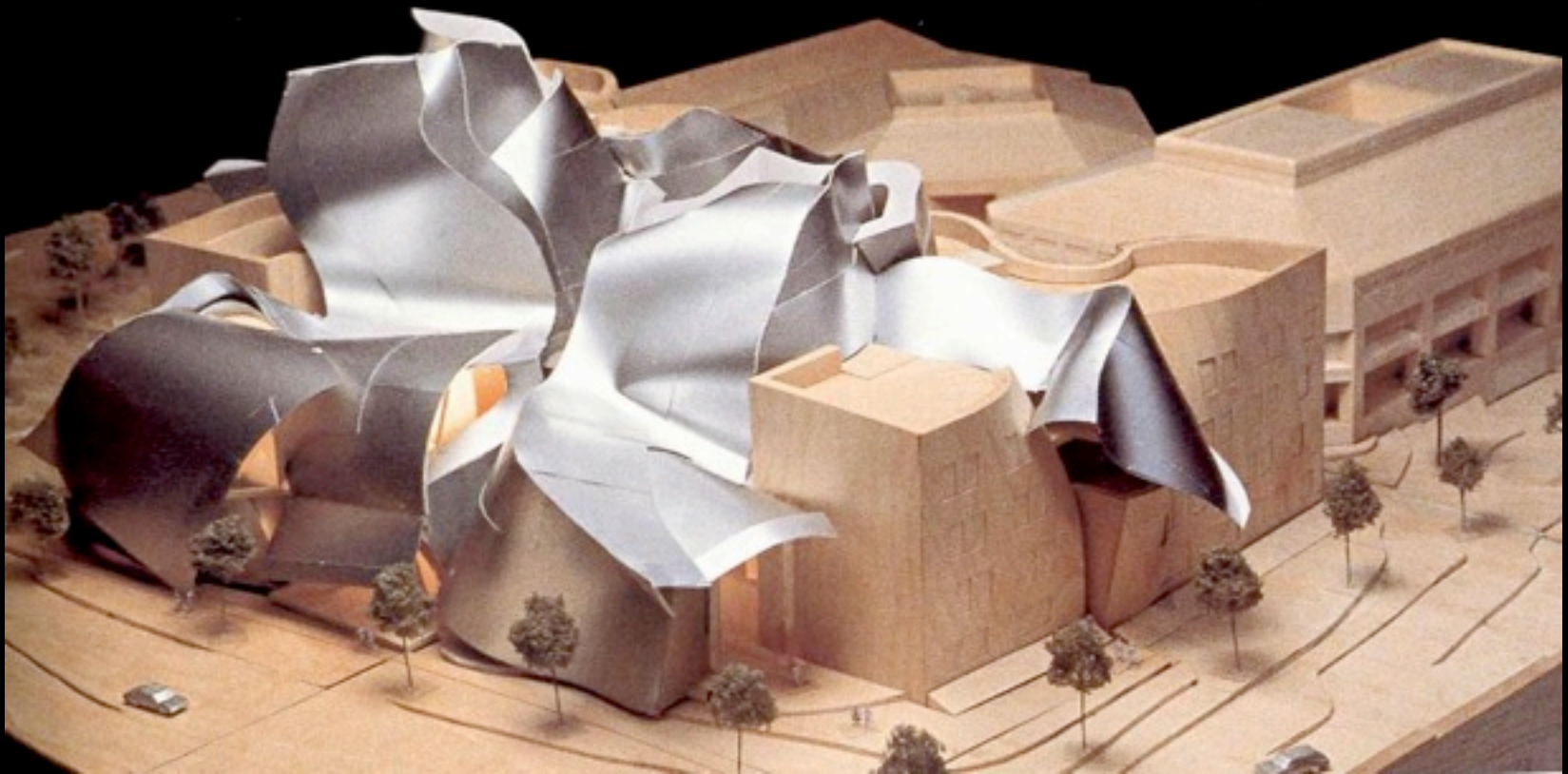


# ข้อจำกัดทางภูมิศาสตร์ วัสดุ คติความเชื่อ วิธีการก่อสร้าง





# ความคิดสร้างสรรค์ ( Creativity )



# เกณฑ์ในการจัดองค์ประกอบในงานสถาปัตยกรรม

- .ความสมดุลย์ (Balance)
- .ความกลมกลืน (Harmony)
- .ความเปรียบเทียบต่าง (Contrast)
- .จังหวะ (Rhythm)
- .สัดส่วน (Proportion)
- .มาตราส่วน (Scale)
- .เอกภาพ (Unity)

สัดส่วน ความแตกต่าง จังหวะ



วัดใหม่สี่สุวรรณนະพุมาราม หลวงพระบาง





วัดสวนมอน สิบสองปันนา

# อิทธิพลหลักที่ก่อให้เกิดสถาปัตยกรรมลักษณะ

1. อิทธิพลทางธรณีวิทยา (Geological Influence)
2. อิทธิพลทางอุตุนิยมวิทยา (Climatic Influence)
3. อิทธิพลทางศาสนา (Religious Influence)
4. อิทธิพลทางสังคม (Social Influence)





การจำลอง  
สภาพในอดีต  
ของเทวาลัย  
ในประเทศ  
อียิปต์







# การอ่านแบบสถาปัตยกรรม

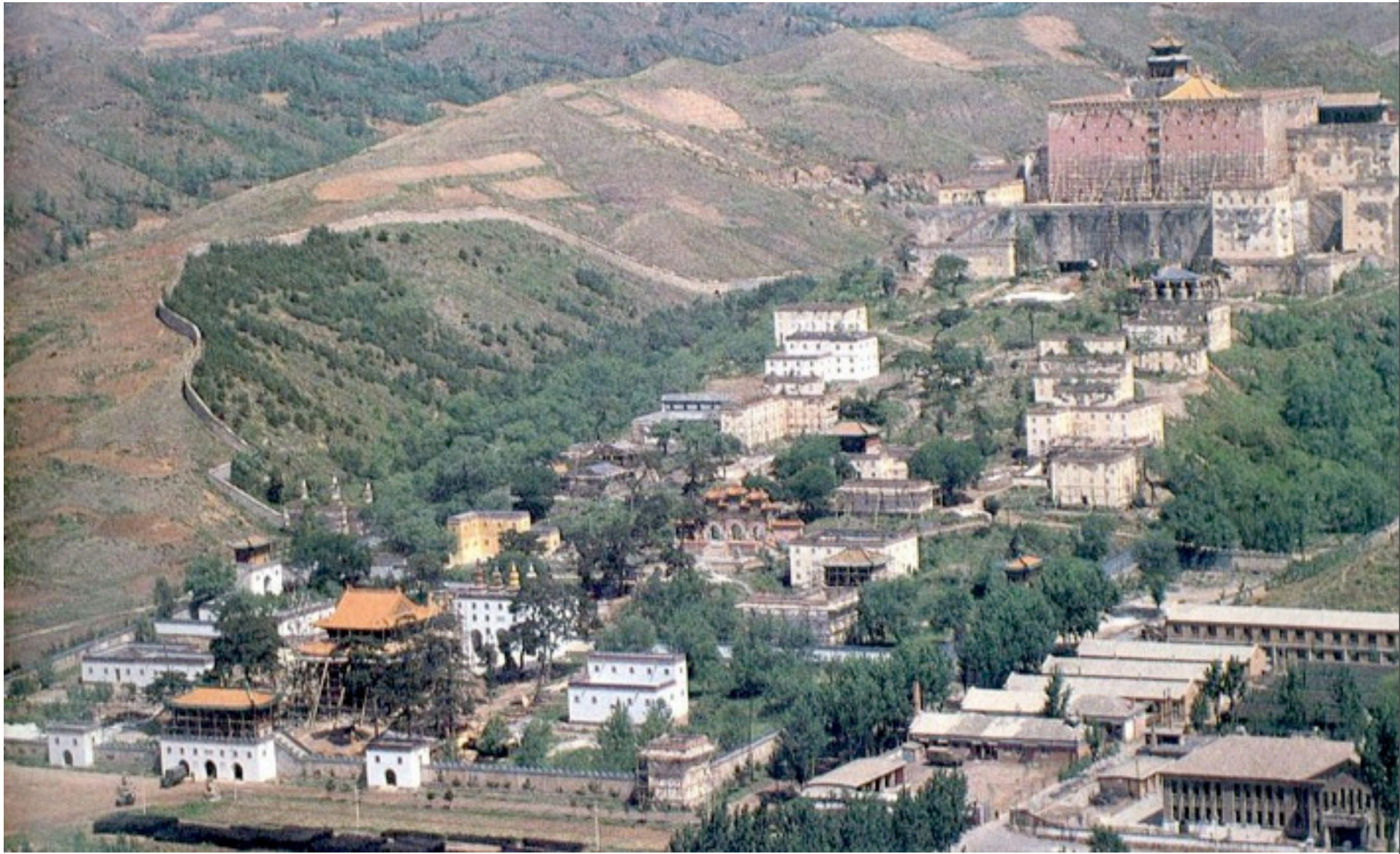
- 1.1 แบบผังที่ตั้ง (site plan)
- 1.2 แบบผังบริเวณ (lay out)
- 1.3 แบบแปลนหรือผังพื้น (plan)
- 1.4 แบบรูปด้านหรือรูปตั้ง (elevation)
- 1.5 แบบรูปตัด (section)
- 1.6 แบบรายละเอียด (detail)

# ความหมายของคำที่ใช้เกี่ยวกับการเขียนแบบ

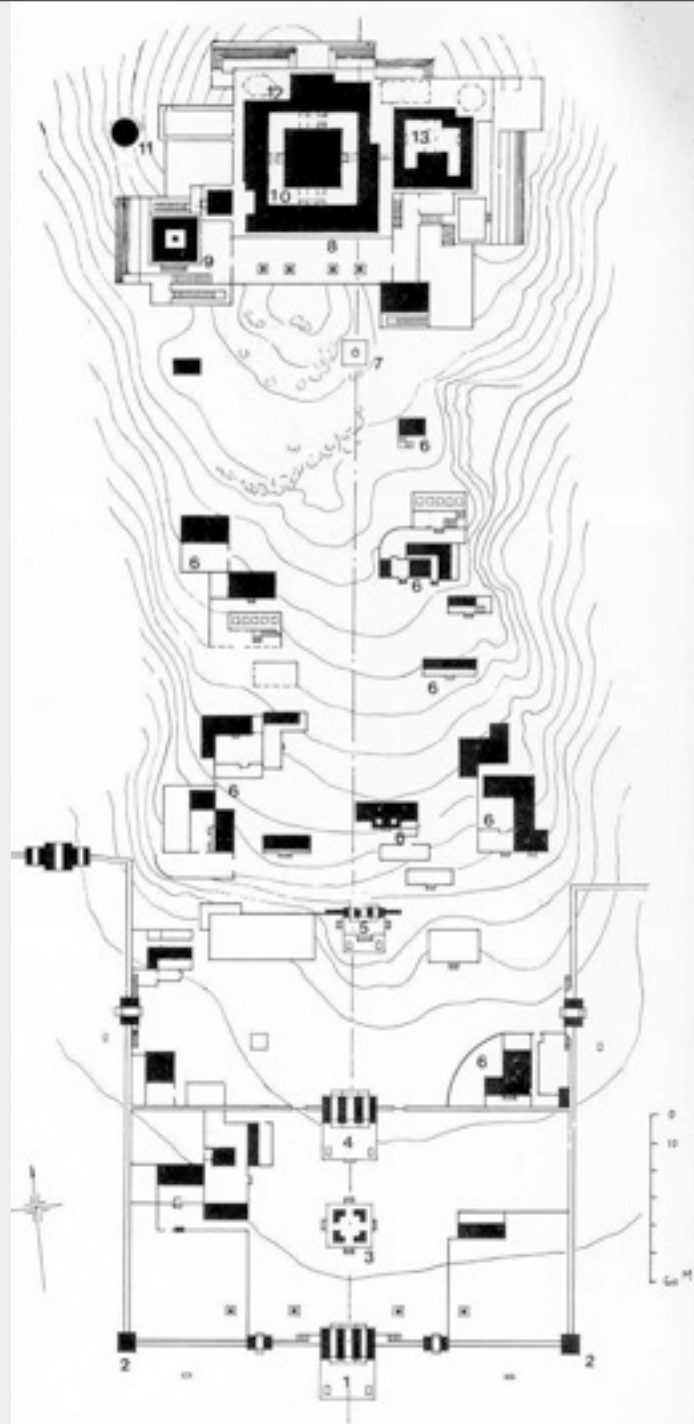
- 1.1 **รูป (VIEW)** : ภาพของวัตถุที่ปรากฏบนระนาบ ในลักษณะของการมองเห็น โดยสมมุติสายตาของผู้มองตั้งฉากกับแนวระนาบทุกจุด
- 1.2 **รูปตัด (SECTION)** : รูปซึ่งเกิดจากการตัดส่วนใดส่วนหนึ่งของวัตถุ โดยการตัดด้วยระนาบเดียวหรือหลายระนาบ เพื่อให้เห็นส่วนของวัตถุที่ต้องการ ณ จุดระนาบตัด พร้อมทั้งส่วนที่มองเห็นได้เบื้องหลัง
- 1.3 **ผัง (PLAN)** : รูปหรือรูปตัดในแนวระดับของอาคาร
- 1.4 **รูปด้าน (ELEVATION)** : รูปที่ปรากฏในแนวตั้งของอาคาร
- 1.5 **แบบร่าง (PRELIMINARY DRAWING)** : แบบเบื้องต้นหรือแบบโครงร่าง เพื่อแสดงจุดประสงค์กว้าง ๆ ของผู้ออกแบบ

- 1.6 **แผนภาพ (DIAGRAM)** : แบบซึ่งช่วยแสดงให้เห็นความสัมพันธ์ด้านประโยชน์สอยของส่วนต่าง ๆ ของอาคารแบบชนิดนี้จะมีมาตราส่วนหรือไม่ก็ได้
- 1.7 **แบบก่อสร้าง (PRODUCTION DRAWING)** : แบบซึ่งใช้สำหรับก่อสร้างโดยทั่วไป ประกอบด้วยผังที่ตั้งผังบริเวณ แบบแสดงการจัดส่วนของอาคาร (ผัง รูปตัด รูปด้าน) แบบแสดงการประกอบและแบบแสดงรายละเอียดที่มีมาตราส่วนถูกต้อง และมีรายการละเอียดสมบูรณ์
- 1.8 **ผังที่ตั้ง (BLOCK PLAN)** : ผังแสดงที่ตั้งและขอบนอกอาคาร ซึ่งสัมพันธ์กับผังบริเวณใกล้เคียง (TOWN PLAN) หรือสภาพแวดล้อมอื่น ๆ
- 1.9 **ผังบริเวณ (SITE PLAN)** : ผังที่แสดงตำแหน่งอาคาร ซึ่งมีส่วนสัมพันธ์กับจุดกำหนดทางเข้าออกบริเวณโดยรอบของอาคาร





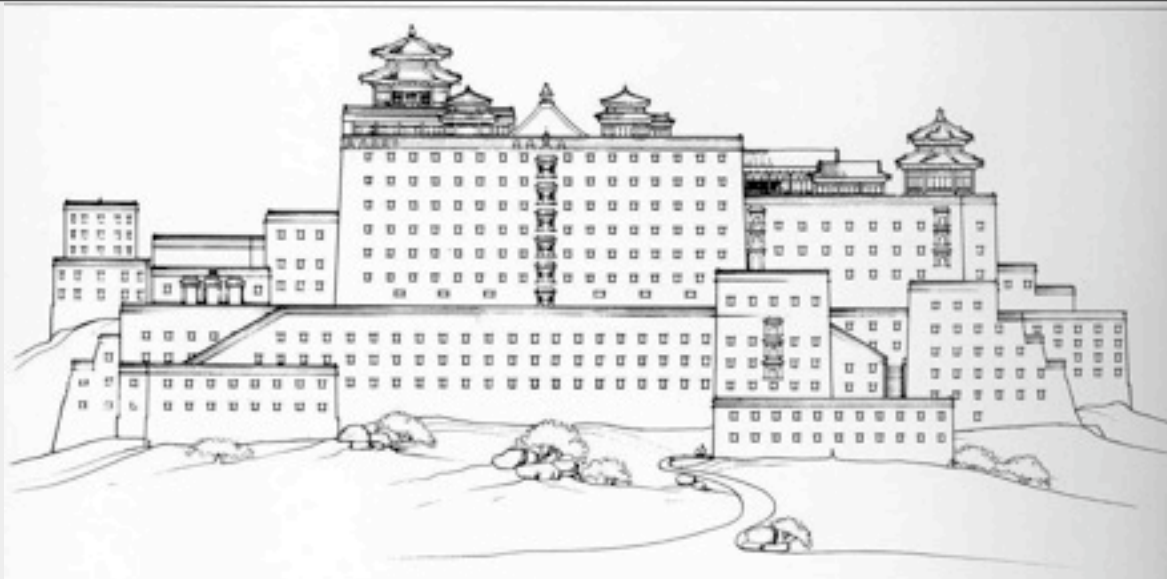
Hebei, China.



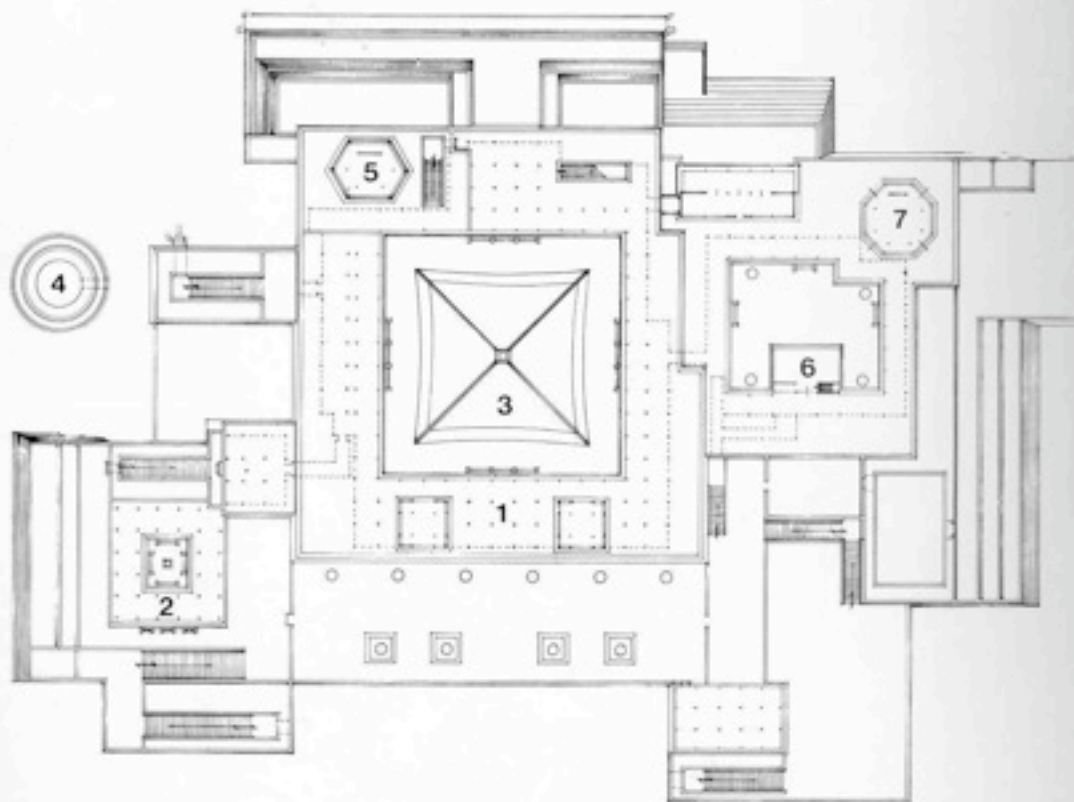
Contour

แสดงระดับความสูง





section



plan





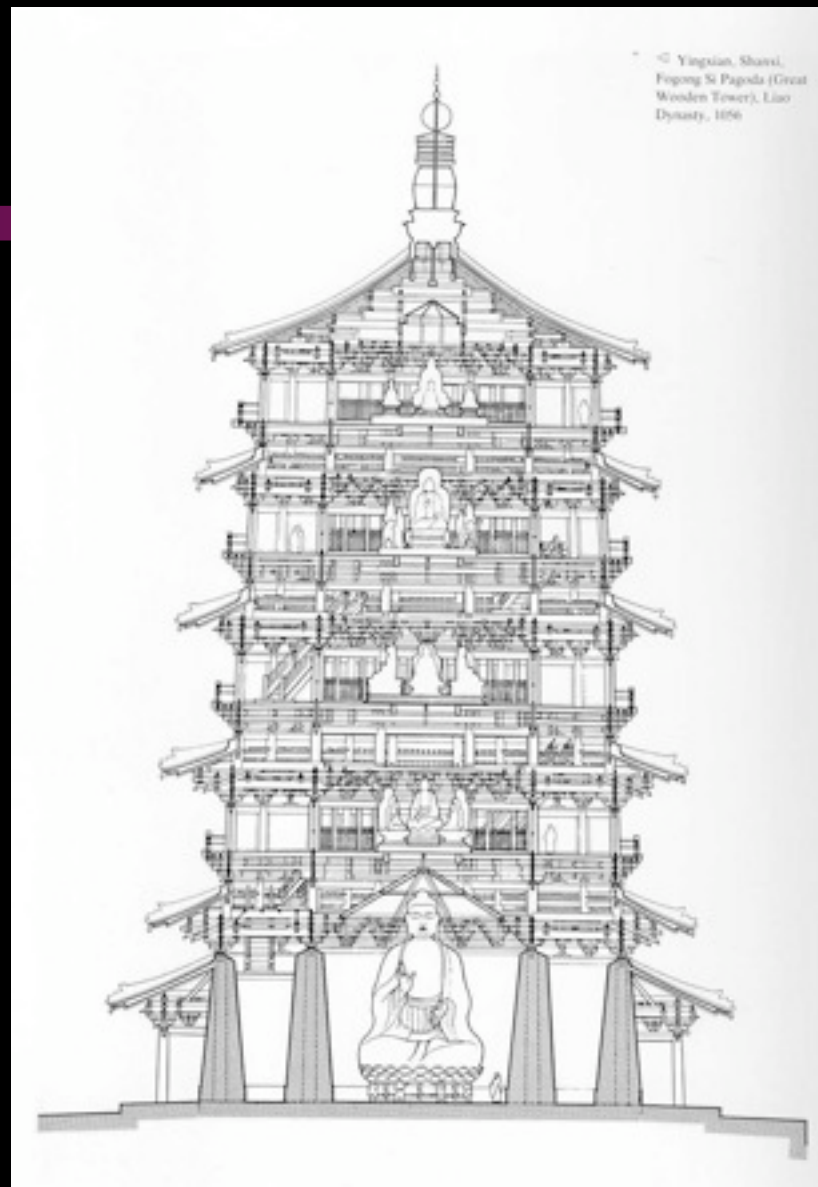
**Bird's eye view**

**Baliness**

---

**Village**





# แนวการศึกษาประวัติศาสตร์ศิลป์และประวัติศาสตร์ สถาปัตยกรรมของไทย

- การศึกษาแบบศิลปกรรม
- การศึกษาเพื่อช่วยสนับสนุนการศึกษาทางประวัติศาสตร์
- การศึกษาศิลปวัตถุเพื่อสร้างประวัติศาสตร์
- การศึกษาความสัมพันธ์ผลทางการสร้างสรรค์ของชุมชนในช่วงเวลาหนึ่ง



## การศึกษาแบบศิลปะ



# การศึกษาเพื่อช่วยสนับสนุนการศึกษาทางประวัติศาสตร์





# การศึกษาศิลปวัตถุเพื่อสร้างประวัติศาสตร์



การศึกษาความสัมพันธ์ผลทางการสร้างสรรค์  
ของชุมชนในช่วงเวลาหนึ่ง



# การศึกษาความสัมพันธ์ผลทางการสร้างสรรค์

- **การออกแบบ**
- **กรรมวิธีทางการผลิต** ทำให้เห็นถึงกระบวนการออกแบบที่เป็นผลมาจากภาวะการทางเศรษฐกิจ สังคม ฯลฯ โดยตรง
- **การศึกษาแบบศิลปกรรม** ทำให้เห็นถึงฝีมือช่าง และสกุลช่างของศิลปิน ผู้ผลิตในช่วงเวลาหนึ่ง ๆ
- **การศึกษาทางประติมานวิทยา** ทำให้เห็นถึงคติความเชื่อตลอดจนถึงพิธีกรรมของชุมชน
- **การศึกษาคุณค่าทางศิลปกรรม** ทำให้เห็นถึงพุทธิปัญญา และพลังสร้างสรรค์ของชุมชน โดยผ่านจากตัวศิลปิน ตามกรรมวิธีทางการสร้างสรรค์งาน