

สัจนิยม
(Realism)

ค.ศ.1830 - 1870

สำนึกนิยม (Realism)

- เริ่มในฝรั่งเศส (กรุงปารีส)
- เป็นศิลปะเพื่อชีวิต หรือศิลปะเพื่อสังคม
(Art for Life, Art for Society)
- เน้นความจริง , สะท้อนเรื่องราวข้อมูลที่เป็นจริง ส่วนรูปแบบเหมือนหรือไม่ก็ได้
- สะท้อนปัญหาสังคม เช่น ความฟุ้งเฟ้อของคนชั้นสูง
- แสดงชีวิตสังคมระดับล่าง
- ไม่ได้รับความนิยมจากทางการ

กูร์เบต์

(Gustave Courbet, 1819 – 1877)

- เป็นคนรักความยุติธรรม ตรงไปตรงมา
- ผู้วางรากฐานของ เรียลลิสม์



The Stone Breakers , คณงานทูปหิน

สีน้ำมัน ขนาด 5 ฟุต 5 นิ้ว X 7 ฟุต 10 นิ้ว ค.ศ.1849 (ภาพนี้ถูกทำลยระหว่าง W.W.2)



The Gleaners คนเก็บข้าวตก สีน้ำมัน ขนาด 33 X 44 นิ้ว ค.ศ.1857

อิมเพรสชันนิสม์
(Impressionism)

ปลายศตวรรษที่ 19

อิมเพรสชันนิสม์ (Impressionism)

- เริ่มในฝรั่งเศส (กรุงปารีส)
- ให้ความสำคัญกับ แสง สี บรรยากาศสดใส
ที่มีความสัมพันธ์กับความรู้ทางวิทยาศาสตร์
- ได้รับอิทธิพลจากศิลปะตะวันออกไกล (ญี่ปุ่น)
- เขียนเรื่องราวในชีวิตประจำวัน และภาพทิวทัศน์
- ไม่เก็บรายละเอียด โชว์ฝีแปรง วาดภาพนอกสถานที่
- ในช่วงแรกไม่ได้รับความนิยมและสนับสนุนจาก
ทางการ

เอดูอาร์ มาเน

EDOUARD MANET (1832-1883)

- เป็นหนึ่งในผู้บุกเบิกลัทธิอิมเพรสชันนิสม์
- เขียนภาพวิจารณ์สังคมและการเมือง และภาพในชีวิตประจำวัน
- ยังใช้สีดำ



อาหารกลางวันบนสนาม
หญ้า (Luncheon on the
Grass),
สีน้ำมันบนผ้าใบ ค.ศ. 1863

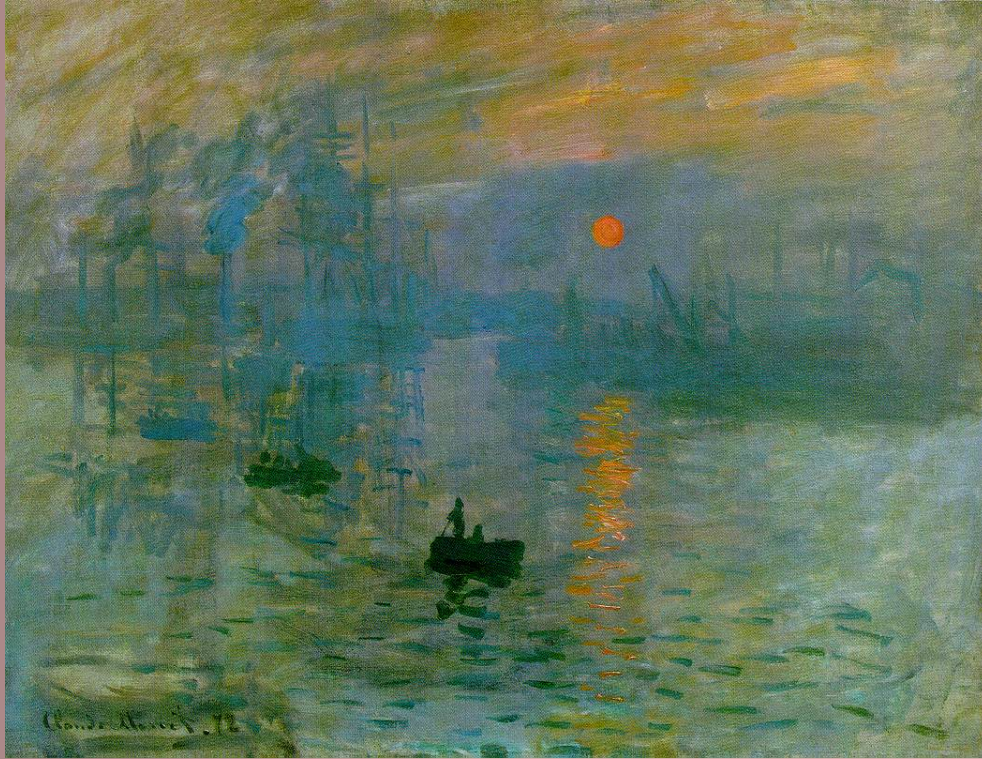


การประหารจักรพรรดิ
แมกซิลมิลเลียน
(Execution of the
Emperor
Maximilian), 1868-
1869 สีนํ้ามันบนผ้าใบ

โกลด โมเน่

Claude Monet, 1840 – 1926

- เป็นหนึ่งในผู้บุกเบิกลัทธิอิมเพรสชันนิสม์
- เขียนภาพทิวทัศน์ และภาพในชีวิตประจำวัน
- ทฤษฎีสี และบรรยากาศสัมพันธ์กับวิทยาศาสตร์
- แสง สี บรรยากาศที่สัมพันธ์กับเวลาและฤดูกาล



ความประทับใจยามรุ่งอรุณ
(Impression, Sunrise)

สีน้ำมันบนผ้าใบ ค.ศ. 1872



The Regatta at
Argenteuil
ประมาณปี 1872



จิตรกรรมชุดโบสถ์
Rouen Cathedral,
1893

โกลด โมเนต์

Claude Monet, 1840 – 1926

- เป็นหนึ่งในผู้บุกเบิกลัทธิอิมเพรสชันนิสม์
- เขียนภาพทิวทัศน์ และภาพในชีวิตประจำวัน
- ทฤษฎีสี และบรรยากาศสัมพันธ์กับวิทยาศาสตร์
- แสง สี บรรยากาศที่สัมพันธ์กับเวลาและฤดูกาล

เอ็ดการ์ เดอกาส์ (Edgar Degas) 1834-

1917



จิตรกรรมชุด

นักเต้นรำ (Dancers),

1893

ปีแอร์ โอกุสต์ เรอเนอร์ (Pierre Auguste Renoir 1841-1919)



- เอดูแวง เดอ ลากาเลต (Le Moulin de la Galette 1876) สีนํ้ามัน

ปีแอร์ โอกุสต์ เรอเนอร์ (Pierre Auguste Renoir 1841-1919)



- งานเลี้ยงอาหารกลางวัน
บนเรือ
(The Luncheon
of the Boating
Party 1881)
สีน้ำมัน

โพสต์อิมเพรสชันนิสม์

Post Impressionism, ปลายศตวรรษที่ 19

- พัฒนา และคลี่คลายแนวคิดของอิมเพรสชันนิสม์ช่วงแรกให้มีความหลากหลายรูปแบบ
- ให้ความสนใจกับรูปทรง
- ให้ความสนใจอารมณ์ความรู้สึก
- กลุ่มที่สร้างภาพโดยการใช้จุดสีผสมผสานกัน (Pointillism)

กลุ่ม Pointillism จอร์จ เซราต์ Georges Seurat



www.rasiel.com

Sunday Afternoon on the Island of Grand Jatte, 1884-6 - Seurat

- บ่ายวันอาทิตย์บนเกาะลากงเจตต์

(A Sunday Afternoon on the Island of La Grande Jatte) สีน้ำมัน

ให้ความสนใจกับรูปทรง **ปอล เซซาน (Paul Cezanne)**

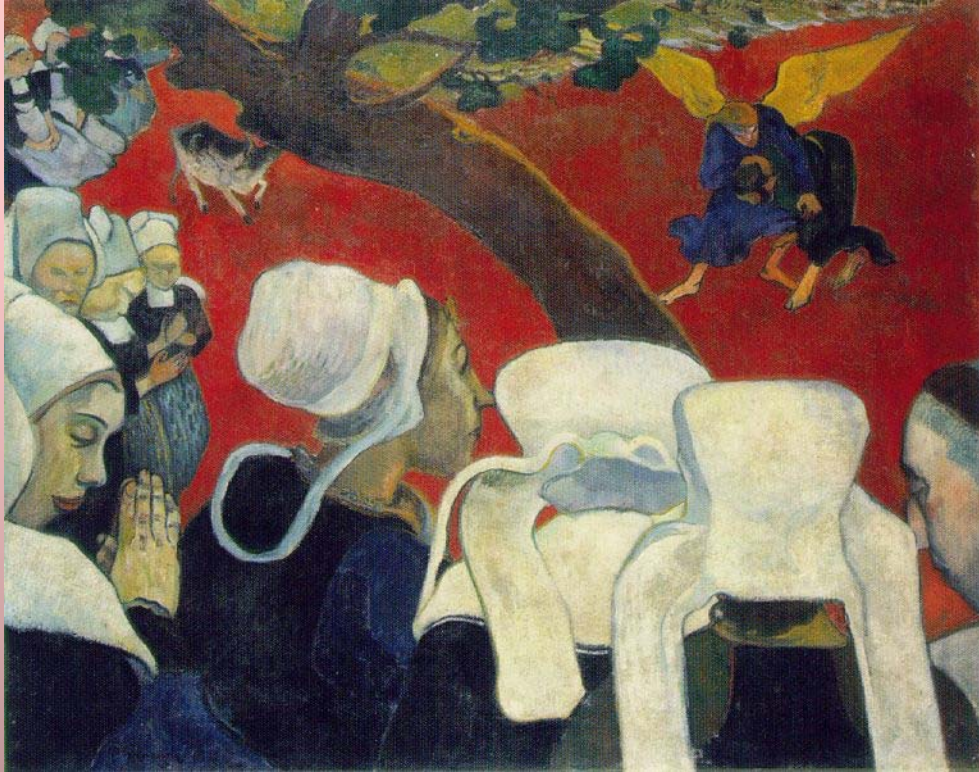


Bather ราว 1890-1891)

สีน้ำมัน

ให้ความสนใจกับอารมณ์ความรู้สึก ปอล โกแคง

(Paul Gauguin 1848-1903)



ภาพนิมิตหลังการปาฐกถารีย์

(The Vision

After the

Sermon 1888)

สีน้ำมัน

ให้ความสนใจกับอารมณ์ความรู้สึก

วินเซนต์ แวนโก๊ะห์ (Vincent Van Gogh,)



ราตรีประดับดาว

(The Starry Night
1889)

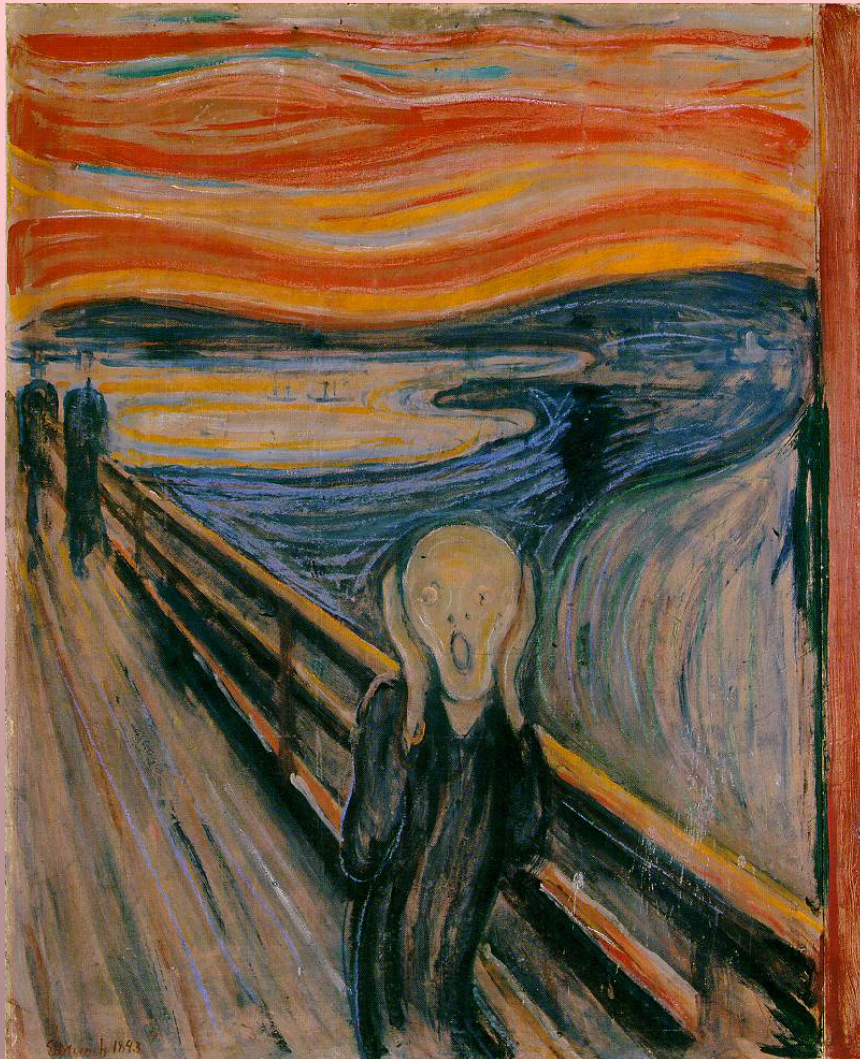
สีน้ำมัน

เอ็กซ์เพรสชันนิสม์

Expressionism ต้นศตวรรษที่ 20

- พัฒนา แนวคิดและรูปแบบจากโพสต์อิมเพรสชันนิสม์กลุ่มที่ให้ความสำคัญกับความรูสึก เช่น แวนโก๊ะห์
- เน้นการแสดงออกของอารมณ์
- เกี่ยวข้องกับการเมือง

เอ็ดวาร์ด มุงค์ (Edvard Munch 1863-1944)



- หัวใจร้อง

**(The Scream
1893)**

สีน้ำมัน

ลัทธิโฟวิสม์ : อองรี มาติส (Henri Matisse 1869-1954)



- ห้องสตูดิโอสีแดง
(The Red Studio
1911)
สีน้ำมัน

ลัทธิคิวบิสม์ : ปาโบล ปิกาสโซ (Pablo Picasso.

(1881-1973)



- สาวน้อยแห่งเมืองอวีญอง
(Les Demoiselles
d'Avignon 1907)
สีน้ำมัน

ลัทธิคิวบิสม์ : ปาโบล ปิกาสโซ (Pablo Picasso.

(1881-1973)



- สามนักดนตรี (Three Musicians 1921)

ลัทธิคิวบิสม์ : ปาโบล ปิกาสโซ (Pablo Picasso.

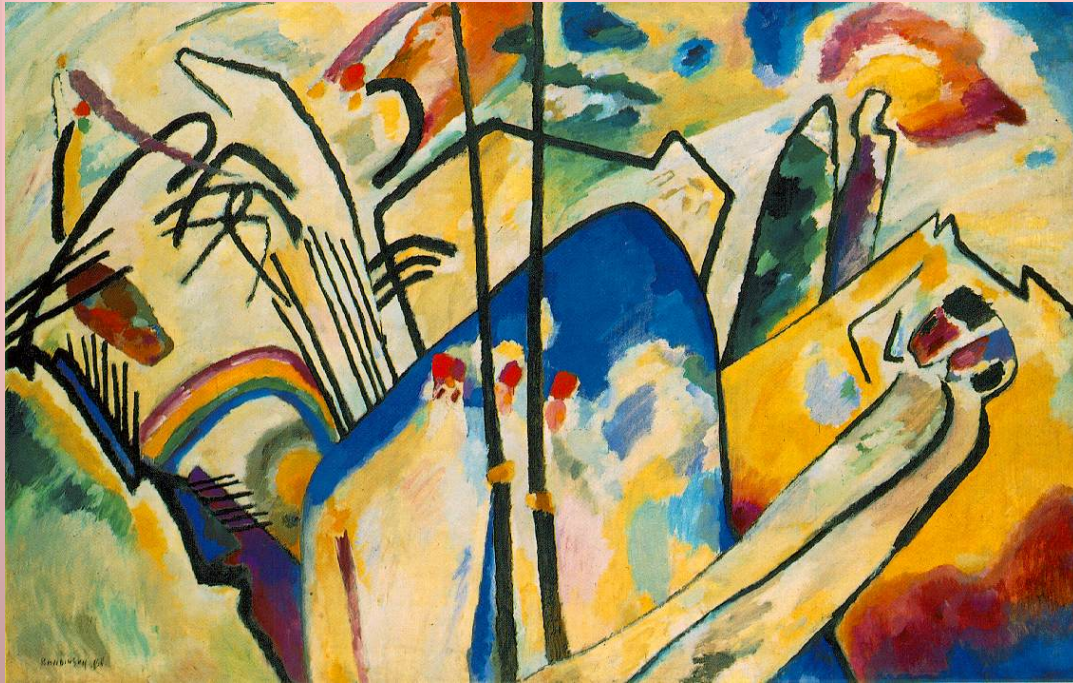
(1881-1973)



- เกอนิกา (Guernica 1937)

ศิลปะนามธรรม (Abstract Art) : วาซิลลี คานดินสกี

(Wassily Kandinsky (1866-1944))

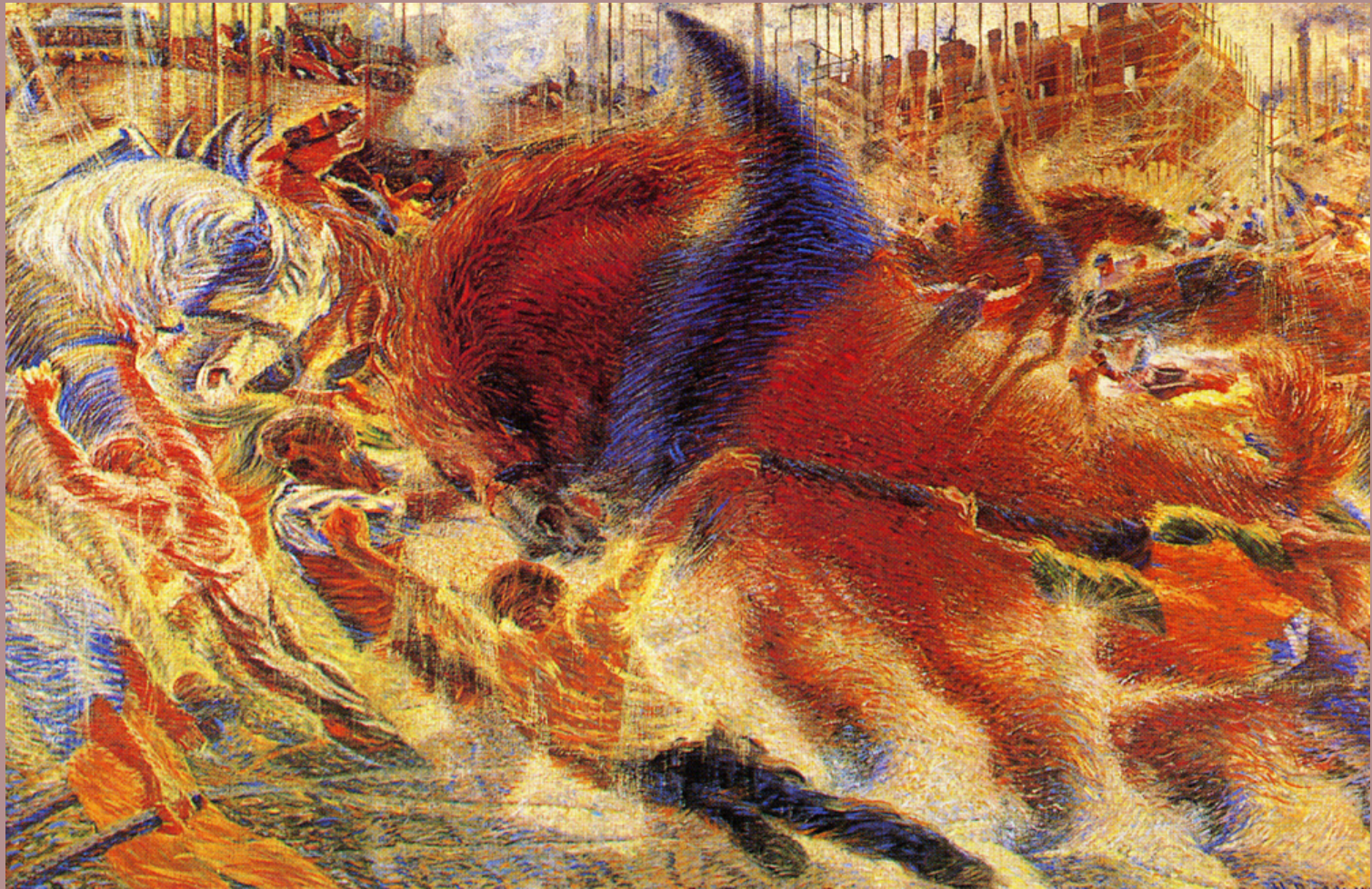


- องค์ประกอบหมายเลข 4
(Composition IV, 1911)

ลัทธิฟิวเจอริสม์ (Futurism)

ต้นศตวรรษที่ 20

- ชื่นชมต่อความเจริญก้าวหน้าของเทคโนโลยีและความรวดเร็วของยุคอุตสาหกรรม



- **The City Rises**, 1910 ผลงาน อุมแบร์โต บ็อคโซนี

ศิลปะอาร์ตนูโว

Art Nouveau ต้นศตวรรษที่ 20

- เป็นศิลปะตกแต่งประกอบในงานสถาปัตยกรรม และการตกแต่งภายในและนอกรอาคาร รวมถึงงานออกแบบ
- เน้นการใช้เส้นโค้งที่ให้ความรู้สึกอ่อนหวาน

กอดี (Gaudi, Antoni)



- Casa Batlló
Exterior view of roof with
cross
1905-1907

กุสตาฟ คลิมท์ (Gustav Klimt)



- จูมพิต (The Kiss 1907-08)

นาอิว (Naive)



- ยิปซีหลับ
(Sleeping
Gypsy: 1897)
อังรี รูซโซ (Henri
Rousseau)

สถาปัตยกรรมปลายศตวรรษที่ 19-20

- ความก้าวหน้าทางเทคนิควิศวกรรมที่มีพื้นฐานมาจากวิทยาศาสตร์มีบทบาทต่อการเปลี่ยนแปลงโครงสร้าง เช่น อาคารสูง
- ปัจจัยทางเศรษฐกิจ และอุตสาหกรรม
- พัฒนาการการใช้เหล็กกล้า และคอนกรีต

ไอเฟล (Gustave Eiffel)



- หอไอเฟล (Eiffel Tower 1889)

เลอ คอบุซึเยร์ (Le Corbusier (1887 – 1965))



- โบสถ์ Notre Dame du Haut 1954

แฟรงก์ ลอยด์ ไรท์ (Frank Lloyd Wright)

(1867–1959)



- บ้านน้ำตก
(Fallingwater) 1939
- ***www.anthonholdsworth.com/ColorTheory.pdf***