

ศิลปกรรมโรมันเนสก์ (Romanesque Art)

ศตวรรษที่ 11 – ปลายศตวรรษที่ 12

คำว่า “ศิลปะโรมันเนสก์”

- นักโบราณคดี ชื่อ ชาร์ล เดอ เกอร์วิลล์ ใช้เรียก ศิลปะตะวันตก ระหว่างศตวรรษที่ 5 – 13 เมื่อ ต้นศตวรรษที่ 19 โดยเริ่มเรียกสถาปัตยกรรมทาง เหนือของอิตาลี หรือ “ลอมบาร์ด” ซึ่งมีอิทธิพล ของโรมัน คือการใช้ประตูและหลังคาโค้ง (Vault) โดยแบ่งออกเป็นกลุ่มๆ

บ่อเกิด

- เริ่มที่อิตาลี(ลอมบาร์ค)
- รับแบบมาจากโรมันและไบแซนไทน์ คือโครงสร้างสถาปัตยกรรม โครงสร้างประตูและหลังคาโค้ง (vault)
- ขยายสู่ฝรั่งเศส(เบอร์กันดี) เยอรมัน และอังกฤษ(นอร์มันดี)

ยุโรป ปี ค.ศ.1100



- ค.ศ. 1000 – 1200 เกิดพัฒนาการทางด้านศิลปกรรม , การค้าและอุตสาหกรรม
- เกิดช่างผู้ผลิตและพ่อค้า
- เป็นสังคมของผู้ชาย คือ พระและขุนนาง เป็นผู้มอำนาจในการชี้หน้าในด้านต่างๆ

เกิดสมาคมกิลด์ (Guild) ขึ้นมา 2 แบบคือ

- สมาคมกิลด์ช่าง (Crafts Guild) เพื่อกำหนดมาตรฐานราคา และรักษาผลประโยชน์ช่าง
- สมาคมกิลด์พ่อค้า (Merchant Guild) เพื่อควบคุมคุณภาพและราคาโดยใช้หลัก “ราคายุติธรรม” ทั้งผู้ซื้อและช่าง

- สมาคมกิลด์ช่าง (Crafts Guild) แบ่งเป็นหลายพวกแล้วแต่ช่าง เช่น ช่างวาดหรือจิตรกร ก็จะมีการกำหนดขั้นตอนของช่าง เช่น ขั้นแรกเป็นลูกมือฝึกงาน(apprentice) สูงขึ้นไปก็เป็นช่างหรือลูกจ้าง(journey man) ถัดไปก็ขึ้นเป็นนายช่างหรือชั้นอาจารย์ (master craftman) ซึ่งต้องแสดงความสามารถให้เห็นด้วยการผลิตงานชิ้นเยี่ยม(master piece) เป็นที่ยอมรับของหมู่จิตรกรด้วยกัน

สถาปัตยกรรม

(สร้างเพื่อศาสนา)

- อิตาลี พัฒนามาจากบาซิลิกา ใช้วัสดุหิน ลักษณะผนังหนา เพื่อรับน้ำหนัก เช่น โบสถ์ปีซา วัดซาน แอมโบรโจ ที่เมืองมิลาน
- ฝรั่งเศส อาคารสูงเพียวกว่าอิตาลี จึงสร้างค้ำยัน (Buttress) ช่วยพยุง ลดน้ำหนักอาคารด้วยการเจาะผนังช่วย เช่น วัดแซง แซร์แนง โนตร ดาม ลา กรอง เป็นต้น
- เยอรมัน ลักษณะสูงใหญ่ เช่น วัดสเปเยอร์
- อังกฤษ

วัดปิซา (Cathedral at

Pisa) 1053 – 1272

- โบสถ์เป็นแผนผังไม้

กางเขนแบบลาติน

- ตรงกลางที่มุมมุข

บรรจบกันเป็นโดม

ขนาดใหญ่



โบสถ์วัดเมืองปิซา

-หลังคาจั่ว

-ด้านนอกอาคารใช้หินอ่อนสี

ขาว คาดลายด้วยหินอ่อนสี

แดงตลอดตัวอาคาร

-ด้านหน้าจากประตูถึงหลังคา

แบ่งเป็น 4 ชั้น ตกแต่งด้วย

เสาเล็กๆ มองดูคล้าย

เครื่องประดับ ดูอ่อนหวาน

ช่วยลดความกระด้างของผนัง

ด้านใน



ภายในวัดปิซา





สถานที่เจิมน้ำมนต์ (Baptistry) วัดเมืองปิซา

หลังคารูปโดมกรวยกลม(Conical Dome) เส้นผ่าศูนย์กลาง 128 ฟุต ตกแต่งด้วยเสาครึ่งซีก
ติดผนัง



หอรฆฆง หรือหอกอย(ขวา) ทรงกระบอกขนาดใหญ่ 7 ชั้น แยกจากโบสถ์
ภายในกลวงเป็นโพรง ข้างนอกตกแต่งด้วยเสาล้อมรอบ หอเริ่มเอนตั้งแต่เริ่มสร้าง
ชั้นที่ 2 และเริ่มเอียงมากตั้งแต่ชั้นที่4 ทิ้งไว้ 60 ปี จึงสร้างต่อจนเสร็จ



วัด ซานต์ แอมโบรจิโอ(S. Ambrogio)

เมืองมิลาน คศ.1188

อาคารไม่สูงมาก ผนังทึบตัน

วัด ซานต์ แอมโบรโจ(S. Ambrogio)

เมืองมิลาน ศตวรรษที่12





ภายในวัด ซานต์ แอมโบรจิโอ
โครงสร้างหลังคา
ใช้โวลท์สลับไขว้



สถาปัตยกรรม ฝรั่งเศส

- มีลักษณะสัมพันธ์กับศิลปะลอมบาร์ด ของอิตาลี คือพัฒนาระบบการก่อสร้างแบบ บาเรล โวลท์ ทำให้อาคารสูงมาก
- มีการเจาะผนังช่วยถ่ายน้ำหนักโครงสร้างอาคารที่หนาและหนัก
- ใช้การเจาะช่องหน้าต่างเพื่อให้แสงสว่างส่องเข้าภายในและเป็นการลดน้ำหนักผนังไปในตัว
- สร้างเสาค้ำยันที่เรียกว่าบัตเทรส (buttress) ขึ้นช่วยค้ำยันฝาผนังและเสากลางนอก



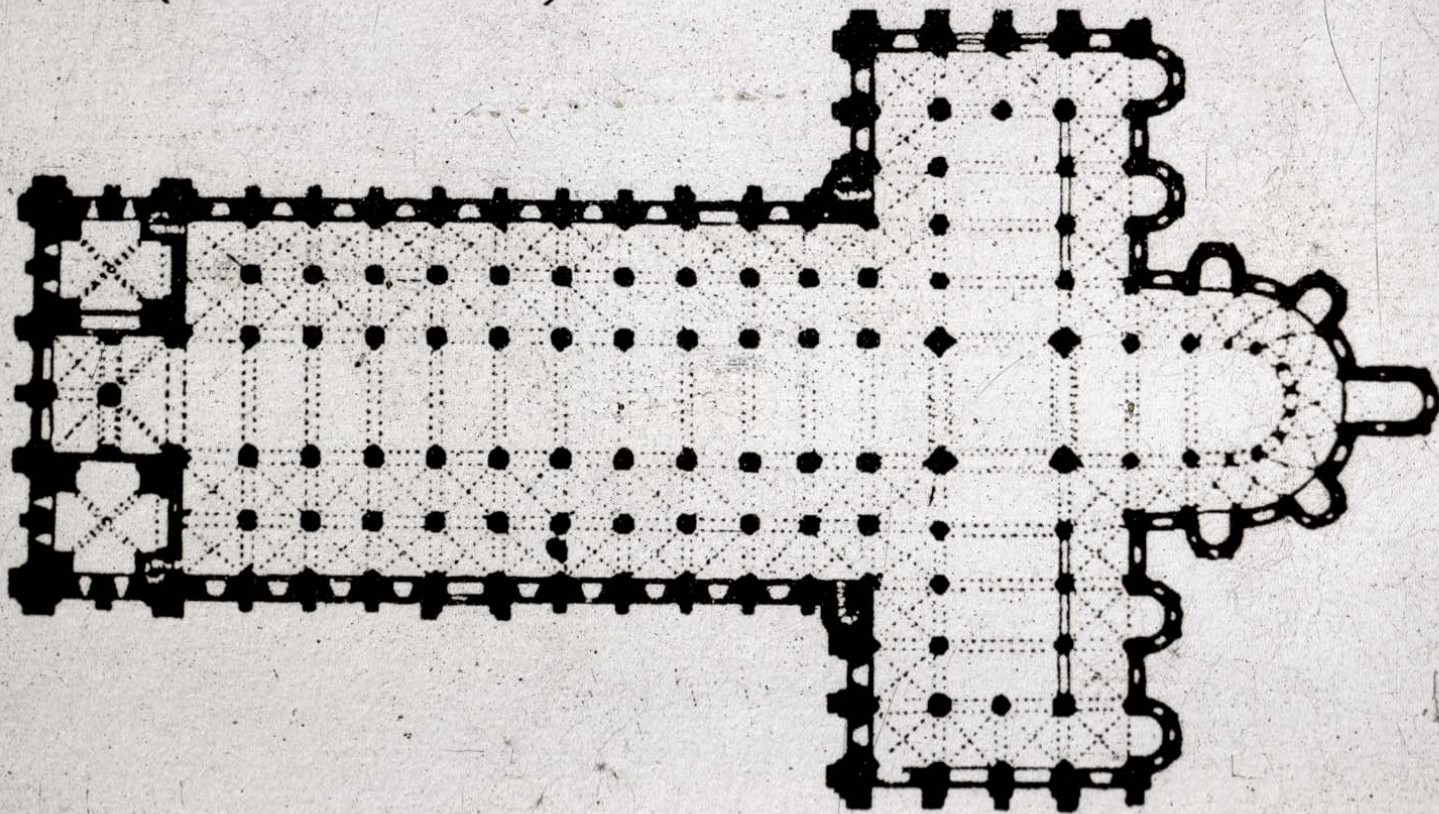
วัด แซงต์ แซร์แนง (**Saint Sernin**)

เมืองตูลูส ฝรั่งเศส ค.ศ.1080 – 1120 หอคอยสูง 215 ฟุต

วัด แซงต์ แซร์เนง (Saint Sernin)
เมืองตุลูล ฝรั่งเศส ค.ศ.1080 — 1120
โบสถ์เป็นแผนผังไม้กางเขนแบบลาติน
หอคอยสูง 215 ฟุต



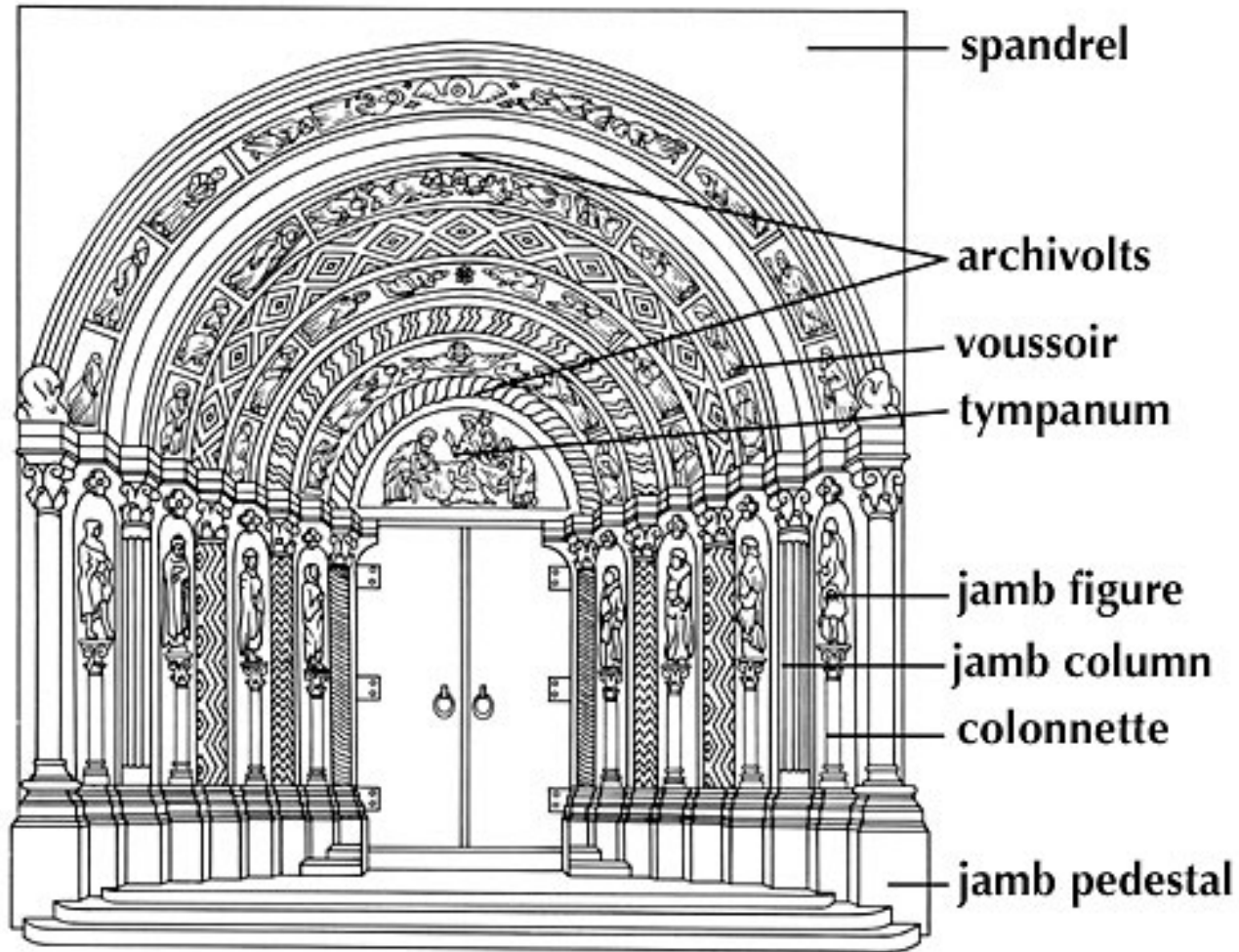
333. Plan of St.-Sernin, Toulouse. c. 1080–1120
(after Conant)



แปลนวัด แซงต์ แซร์แนง (Saint Sernin)

เมืองตูลูส ฝรั่งเศส ค.ศ.1080 – 1120

องค์ประกอบประตูโบสถ์



Romanesque church portal

วัดในตรดาม ลา กรอง

(Notre-Dam-la-Grande)

ต้นศตวรรษที่ 11



วัด แซงต์ เอเตียน (St.Etienne)
เมืองกอง (Caen) ค.ศ.1068-1135
หอรระฆังสูง 295 ฟุต



ภายในวัดแซงต์ เอเตียน
กว้าง 32 ฟุต 10 นิ้ว ยาว 157 ฟุต



สถาปัตยกรรม เยอรมัน



วัดสเปเยอร์

หลังคาหลังเดิมสร้างด้วยไม้ (ค.ศ.1030) แต่เปลี่ยนเป็นหิน และทำเป็นเพดานโค้ง

(ค.ศ.1099 - 1103) วิหารแบบสี่เสา

ประติมากรรม

ประติมากรรม อิตาลี

กษัตริย์ ดาวิด (King David)
วัดฟีเดนซา
สลักหินโดย เบเนดตโต (Benedetto)
ค.ศ.1180 - 90



ประติมากรรม ฝรั่งเศษ

Apostle (หรือสาวกผู้เผยแพร่ศาสนา)
วัด แซงต์ เอเตียน (St. Etienne)
ค.ศ.1090 ฝรั่งเศส





ประติมากรรมรูปศาสดาพยากรณ์ อีไลอาห์

วัดแซงต์ เปียร์

จากเมืองมอยส์ซัก ฝรั่งเศส

ขนาดครึ่งคนจริง ต้นศตวรรษที่12



ประติมากรรมรูปศาสดาพยากรณ์ อีไลอาห์
วัดแซงต์ เปียร์
จากเมืองมอยส์ซัก ฝรั่งเศส
ขนาดครึ่งคนจริง ต้นศตวรรษที่12

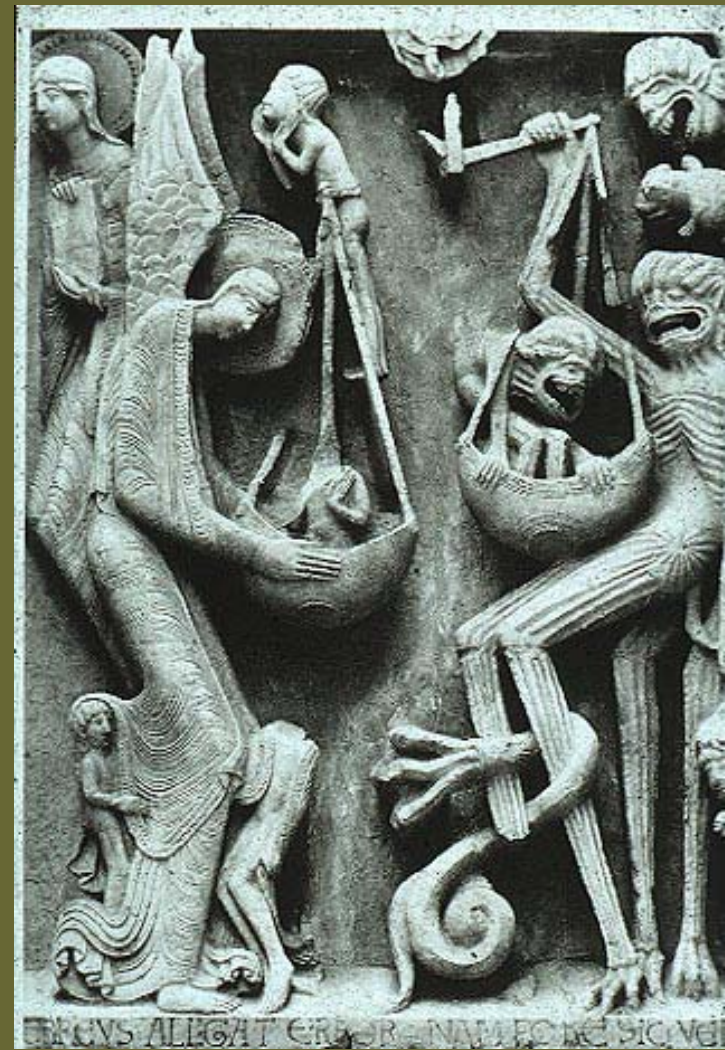




ประติมากรรมสลักหินเหนือประตูทางเข้าโบสถ์ (Timpanum)

วัด St. Pierre ฝรั่งเศส

(ซ้าย)แยกคนทำดีและคนทำชั่วออกจากกัน
(ขวา)ชั่งน้ำหนักวิญญาณ(Weighing of the Souls)

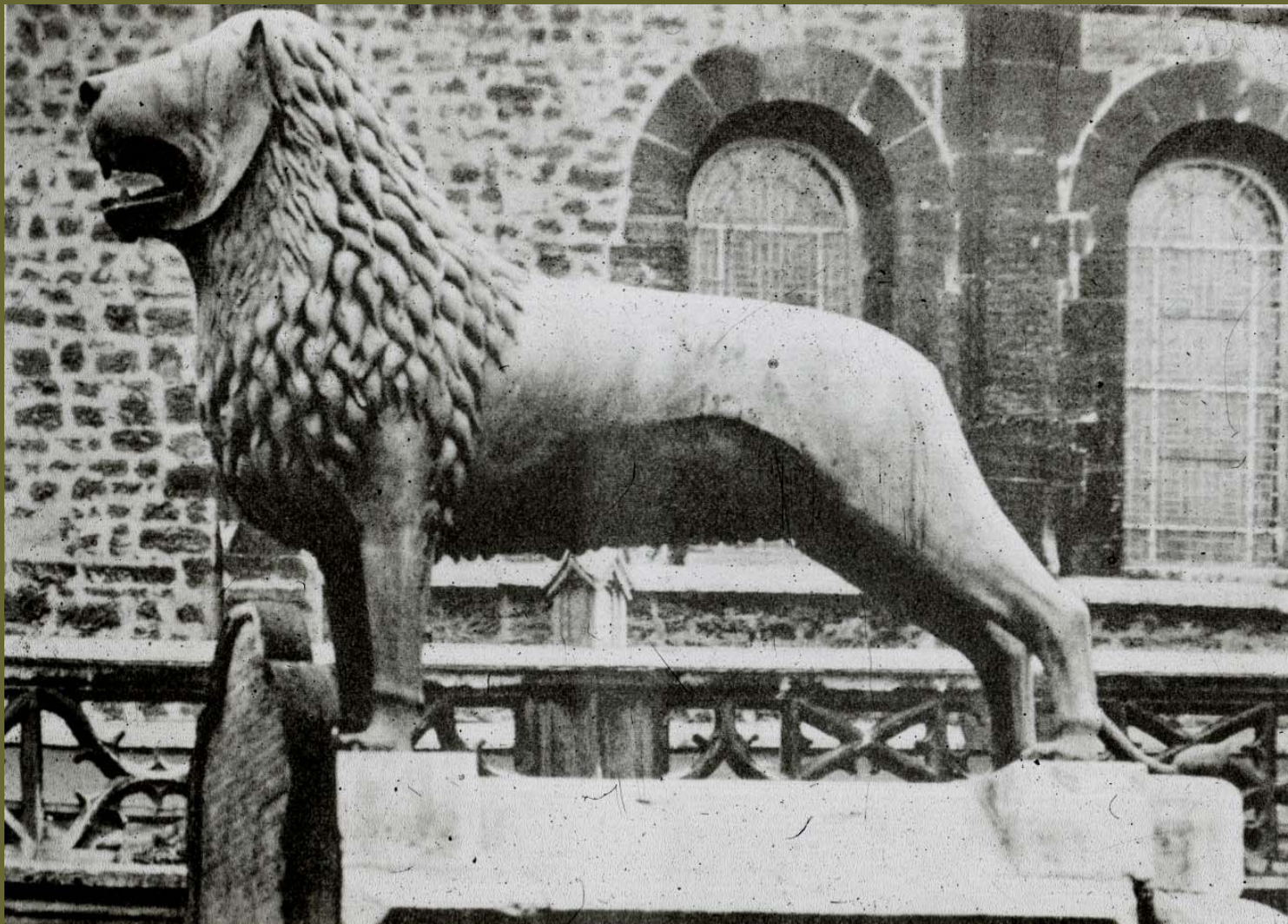


ประติมากรรมสลักหินเหนื่อประตูทางเข้าโบสถ์ (Timpanum)

วัด St. Pierre เมืองมอยซัค ฝรั่งเศส



ประติมากรรม เขอรัมัน



สิงห์แห่ง แชกซอน (Lion Monument) อนุสาวรีย์ราชสีห์
บรอนส์ ค.ศ.1166 (คล้ายสุนัขป่าของEtruscan) สูง 6 ฟุต

คนโท หรือเหยือก
บรอนส์ปิดทอง ค.ศ.1130



จิตกรกรรม

จิตกรกรรม อังกฤษ

นักฟิสิกส์

(Portrait of a Physician)

ปกตำราแพทย์ ค.ศ.1160

อังกฤษ

การแสดงออกของฝีมือผ่าน

การเขียนเส้นผ่ายังไม่เป็น

ธรรมชาติ ดูคล้ายภาพจาก

แม่พิมพ์โลหะ



จิตกรกรรม ฝรั่งเศษ

St. John the Evangelist (ฝรั่งเศส)
จาก
The Gospel Book of Abbot Wedricus
ก่อนค.ศ. 1147
เขียนเส้นชัดเจน มีชีวิตชีวา



จิตกรกรรม เขอรัมัน

(เยอรมัน)

Spring Landscape

จาก a manuscript of Camina Burana

ต้นศตวรรษที่13

เป็นการเขียนจากการใช้ธรรมชาติ ใน

ฤดูใบไม้ผลิ โดยนำมาสร้าง

องค์ประกอบตามเรื่องราวของ

วรรณกรรม



งานทอพรอม



พรม บาเยอ (Bayeux Tapestry) เรื่องราวการทำสงครามของชาวนอร์มันดี



พรม บาเยอ

(Bayeux Tapestry)

เรื่องราวการทำสงคราม

ของชาวนอร์มันดี





พรม บาเยอ (Bayeux Tapestry) รูป ฮาโรลด์ กล่าวคำสาบานตน



พรม บาเยอ (Bayeux Tapestry)

บางส่วนของพรม ซึ่งยาว 231 ฟุต เทคนิคการปักไหมพรมบนผ้าลินิน ค.ศ.1073 - 83

The End