

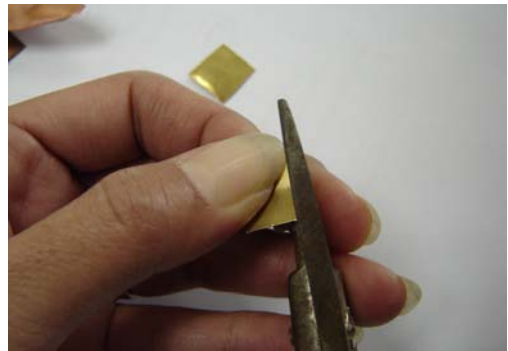
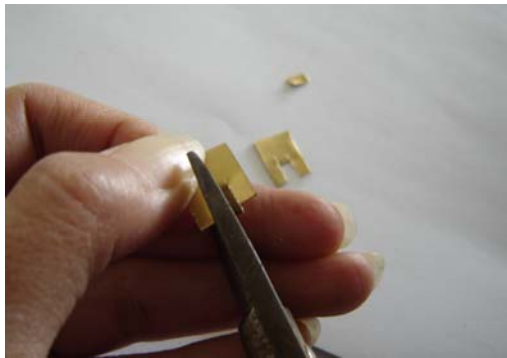
## การลงยา (Enamel)



### ขั้นตอนในการลงยา

1. ตัดโลหะเป็นรูปทรงตามที่ต้องการตามที่สเก็ตช์ไว้ โดยใช้กรรไกรตัดโลหะ จากนั้นตะไบผิวหน้าและขอบของโลหะให้เรียบเนียนด้วยตะไบและกระดาษทรายตามลำดับ

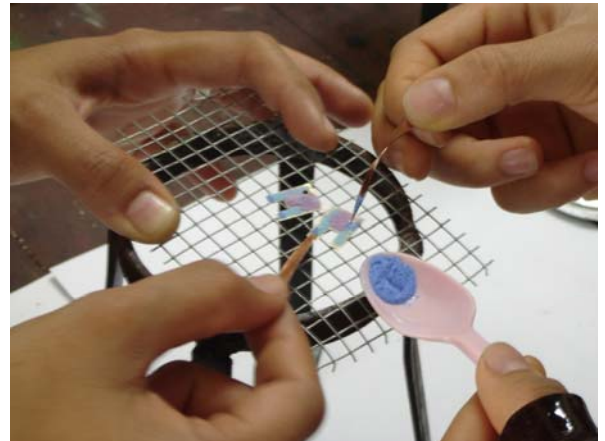
\* \* หากต้องการเจาะรูลงบนโลหะ ควรเจาะในขั้นตอนนี้เลย \* \*



2. นำแผ่นโลหะที่ได้ไปล้างด้วยน้ำและสบู่ให้สะอาด ปราศจากคราบไขมันจากนิ้วมือ เช็ดให้แห้งสนิทด้วยผ้าสะอาด



3. วางแผ่นโลหะบนตระแกรงเหนือฐานขาตั้งโลหะ โรยผงสีลงบนพื้นที่ตามที่กำหนดไว้บนแผ่นโลหะ เคลือบผงสีให้กระจายสม่ำเสมอทั่วทั้งแผ่น



4. ให้ความร้อนโดยการจุดหัวเป่าไฟที่ด้านล่างของโลหะ อย่าให้เปลวไฟใกล้ผงสีมากไปจะทำให้ผงสีปลิวและเปลี่ยนตำแหน่งได้ ให้ความร้อนไปเรื่อยๆ จนกระทั่งผงสีหลอมละลายกลายเป็นเนื้อเดียวกันจนหมด



ผลงานเมื่อเสร็จเรียบร้อยแล้ว



ตัวอย่างผลงานการลงยา (Enamel) ของนักศึกษา

