

ประยุกต์ศิลป์

- คือ ผลงานศิลปะที่สร้างขึ้นมาเพื่อตอบสนองความต้องการและสนองความจำเป็นด้านประโยชน์ใช้สอยเป็นอันดับแรก โดยเน้นความงามเป็นอันดับรอง
แบ่งเป็น 4 สาขา ดังนี้

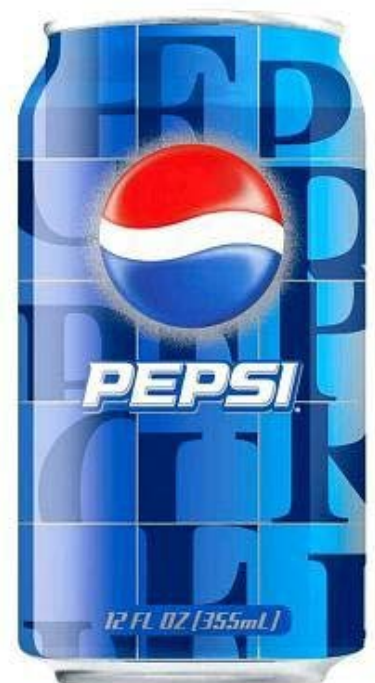
พาณิชย์ศิลป์ Commercial Art

- หมายถึง งานศิลปะต่าง ๆ ที่นำมาดัดแปลงใช้สำหรับกระบวนการใน
ทุกวิถีทางเพื่อชักจูงให้ผู้ชมเกิดความคล้อยตามหรือสนใจในสินค้า
หรือผลงานที่นำมาเพื่อการจำหน่ายหรือแลกเปลี่ยนต่าง ๆ หรือ
แม้กระทั่งในการพยายามตกแต่งทำให้สินค้าเหล่านั้นมีความสวยงาม
น่าซื้อไปบริโภค ได้แก่ การออกแบบเครื่องหมายการค้า การ
ออกแบบสิ่งพิมพ์ การออกแบบโฆษณา การออกแบบฉลากสินค้า
การออกแบบจัดแสดงสินค้า ฯลฯ
ผู้สร้างสรรค์งานเรียกว่า **นักออกแบบ** (Designer)



Red Bull®





SAMSUNG





HONDA









มัณฑนศิลป์ Decorative Art

- หมายถึง งานศิลปะที่เกี่ยวข้องกับการออกแบบหรือการจัดบริเวณ บ้าน อาคาร ร้านค้าต่างๆ ให้สวยงาม เป็นงานศิลปะที่เกี่ยวข้องกับการออกแบบเพื่อการตกแต่งสิ่งต่าง ๆ ให้เกิดความสวยงามและเหมาะสมกับประโยชน์ใช้สอยมากขึ้น ได้แก่ การจัดตกแต่งภายใน บ้าน อาคาร สถานที่ต่างๆ การตกแต่งภายนอก การจัดสวน การจัดนิทรรศการ การจัดบอร์ด ป้ายนิเทศ การจัดแสดงสินค้า การแต่งกาย การแต่งหน้า การตกแต่งร้านค้า เป็นต้น ผู้สร้างสรรค์งาน เรียกว่า **มัณฑนากร** (Decorator)



KNOW THE SUN
LIKE A BREAK

© 2012 WELLS FARGO BANK, N.A. ALL RIGHTS RESERVED.



TAKE A BREAK
FROM THE SUN













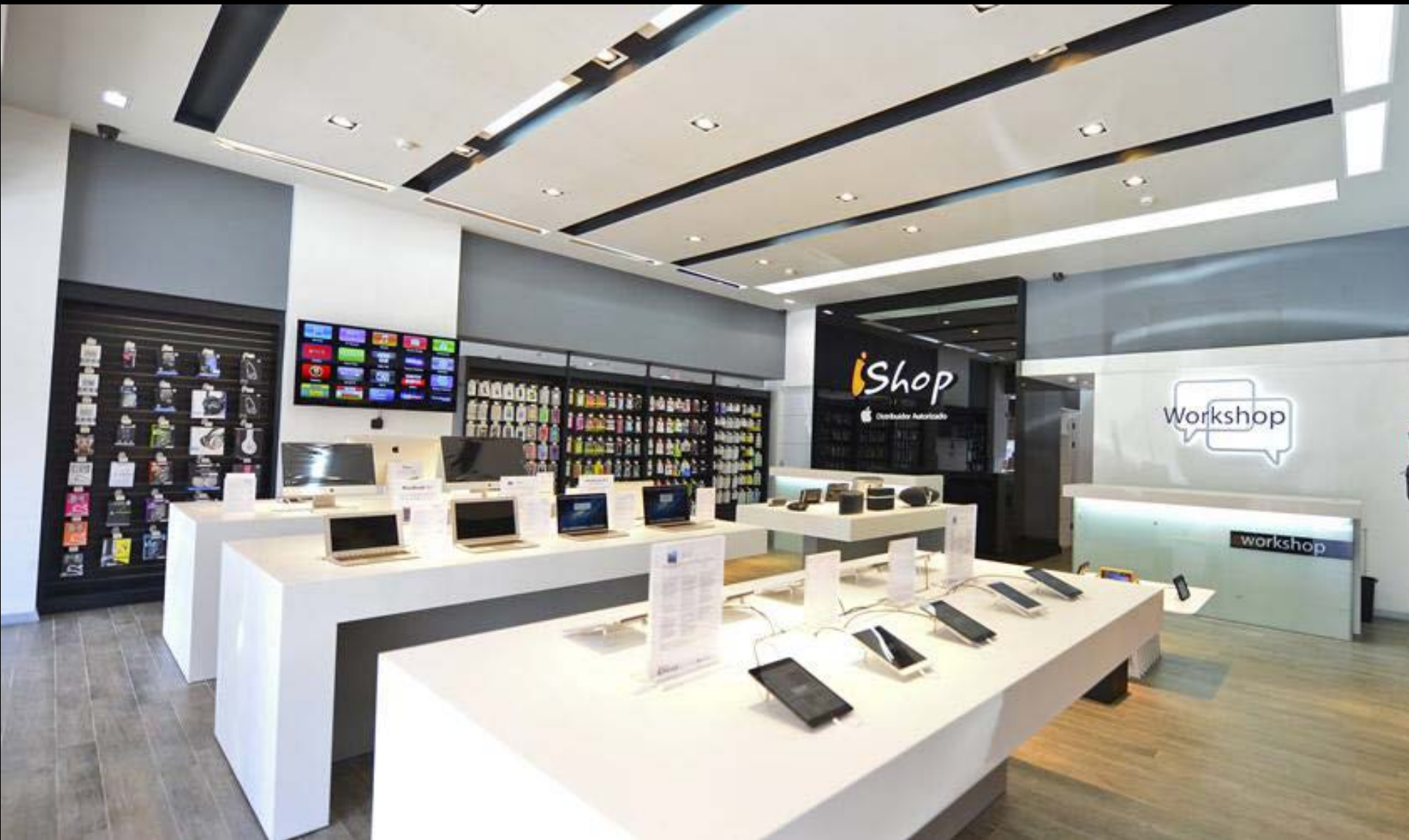
















ARMANI
GALVIN KLEIN
DKNY
D & G
MARC JACOBS
MICHAEL KORS
REGNIER
SKAGEN
SWATCH

อุตสาหกรรมศิลป์ Industrial Art

- เป็นผลงานที่นำเอาศิลปะไปช่วยออกแบบเพื่อให้เกิดความเหมาะสมกับหน้าที่ใช้สอยให้ดูสวยงามน่าบริโภค โดยทำการผลิตออกมาจำนวนมาก ต้องใช้เครื่องจักรกลและระบบการทำงานของโรงงานเข้ามาช่วยเพื่อลดต้นทุน และทำให้ผลงานมีรูปแบบรวมทั้งคุณภาพคงที่สม่ำเสมอ เป็นงานศิลปะที่เกี่ยวข้องกับการออกแบบเพื่อการผลิต ผลิตภัณฑ์(Product) สิ่งของเครื่องใช้ต่างๆ ให้สวยงามและเหมาะสมกับประโยชน์ใช้สอยมากขึ้นด้วยวิธีการในระบบอุตสาหกรรม ซึ่งมีการทำงานเป็นระบบ เป็นขั้นตอนมีมาตรฐาน มีการใช้เครื่องจักรกลเข้าช่วย ทำให้ต้นทุนต่ำ ผลิตภัณฑ์ต่างๆ ได้แก่ เครื่องยนต์ เครื่องจักรกล เครื่องใช้ไฟฟ้า เครื่องอิเล็กทรอนิกส์ เฟอร์นิเจอร์ สุขภัณฑ์ ครุภัณฑ์ เสื้อผ้า เครื่องประดับ เครื่องแต่งกาย เครื่องอุปโภค บริโภคต่าง ๆ ตลอดจนจนถึงภาชนะบรรจุผลิตภัณฑ์ต่างๆ ด้วยผู้สร้างสรรค์งาน เรียกว่า **นักออกแบบ (Designer)**











The New Beetle 新甲壳虫 经典非只在既往 时尚不限于当下



北京 2008 年奥运会汽车合作伙伴















LAMY



Polar pen

หัตถกรรม Handicraft

- หมายถึง ผลงานที่จัดทำขึ้นมาโดยไม่ได้อาศัยเครื่องจักรกลมาช่วย หรืออาจนำมาใช้เพียงบางส่วนหรือขั้นตอนการทำงาน เป็นผลงานที่มุ่งเน้นประโยชน์ใช้สอยในชีวิตประจำวัน และใช้วัสดุที่หาได้ง่ายในท้องถิ่นนั้นๆ มักเป็นรูปแบบที่ทำกันมาช้านาน มีลักษณะเป็นงานฝีมือในครัวเรือน หรือเรียกว่าศิลปะพื้นบ้าน(Folk Art) ผลงานเหล่านี้มีเสน่ห์อยู่ที่ เป็นงานที่ทำด้วยมือ(Handmade) ผลิตออกมาแต่ละชิ้นมีความแตกต่างกันไป คุณภาพไม่สม่ำเสมอ เช่น รมบ่อสร้าง งานเครื่องปั้นดินเผา งานจักสาน การทำเครื่องเงิน













not

recycle

Cottage

Tua pen not

www.facebook.com/tuaspennot

14.11











little T



UND

"SAN DIEG



IS SAME
EVERY EVERY IS SAME
GOOD!! MEMORY







Web ข้อมูลงานศิลปะ

- <http://www.newwebpick.com/>
- <http://www.mocabangkok.com/>
- <http://www.ardelgallery.com/>