

การตอบแบบสอบถาม CMU ITA

ส่วนงาน

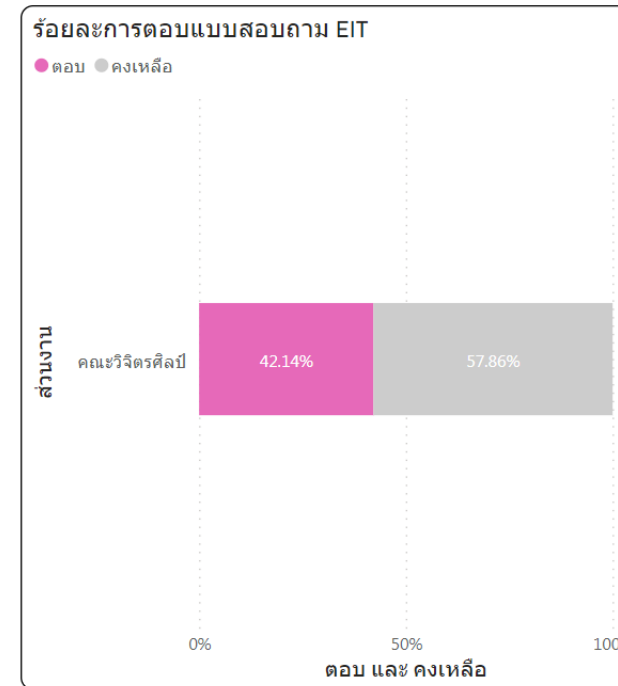
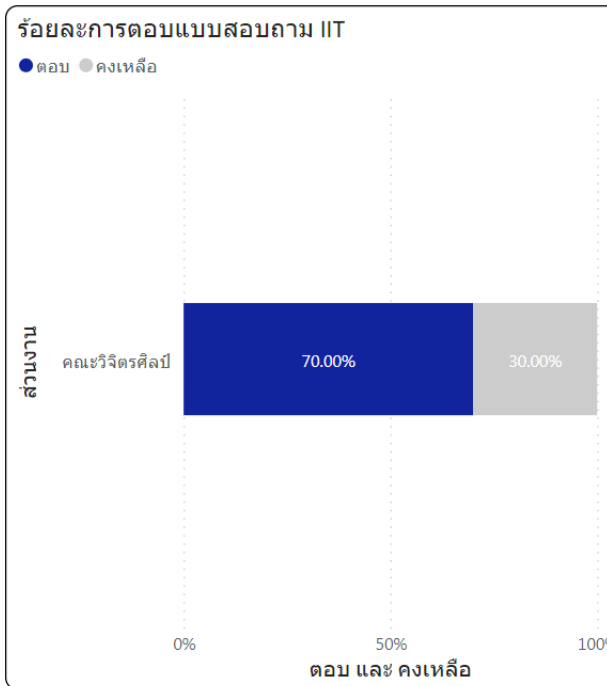
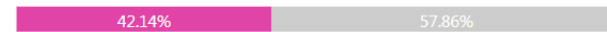
- เลือกทั้งหมด
- คณะเกษตรศาสตร์
- คณะเทคนิคการแพทย์
- คณะเภสัชศาสตร์
- คณะเศรษฐศาสตร์
- คณะแพทยศาสตร์
- คณะการสื่อสารมวลชน
- คณะทันตแพทยศาสตร์
- คณะนิติศาสตร์
- คณะบริหารธุรกิจ
- คณะพยาบาลศาสตร์
- คณะมนุษยศาสตร์
- คณะรัฐศาสตร์และรัฐประศาสนศาสตร์
- คณะวิศวกรรมศาสตร์
- คณะวิทยาศาสตร์
- คณะวิศวกรรมศาสตร์
- คณะศึกษาศาสตร์
- คณะสถาปัตยกรรมศาสตร์
- คณะสังคมศาสตร์
- คณะสัตวแพทยศาสตร์
- คณะสาธารณสุขศาสตร์
- คณะอุตสาหกรรมเกษตร
- บัณฑิตวิทยาลัย
- วิทยาลัยการศึกษาและการจัดการทางทะเล
- วิทยาลัยการศึกษาดลอดซีวีต
- วิทยาลัยนานาชาตินวัตกรรมดิจิทัล
- วิทยาลัยศิลปะ สื่อ และเทคโนโลยี
- ศูนย์เฝ้าระวังสุขภาพหนึ่งเดียว
- ศูนย์แก้ไขความพิการบนใบหน้าและกะโหลกศีรษะ ...
- ศูนย์นวัตกรรมอาหารและบรรจุภัณฑ์
- ศูนย์วิจัยข้าวล้านนา
- สถาบันนโยบายสาธารณะ
- สถาบันภาษา
- สถาบันวิจัยและพัฒนาพลังงานนครพิงค์
- สถาบันวิจัยวิทยาศาสตร์และเทคโนโลยี

30
เป้าหมาย IIT

21
ตอบ IIT

140
เป้าหมาย EIT

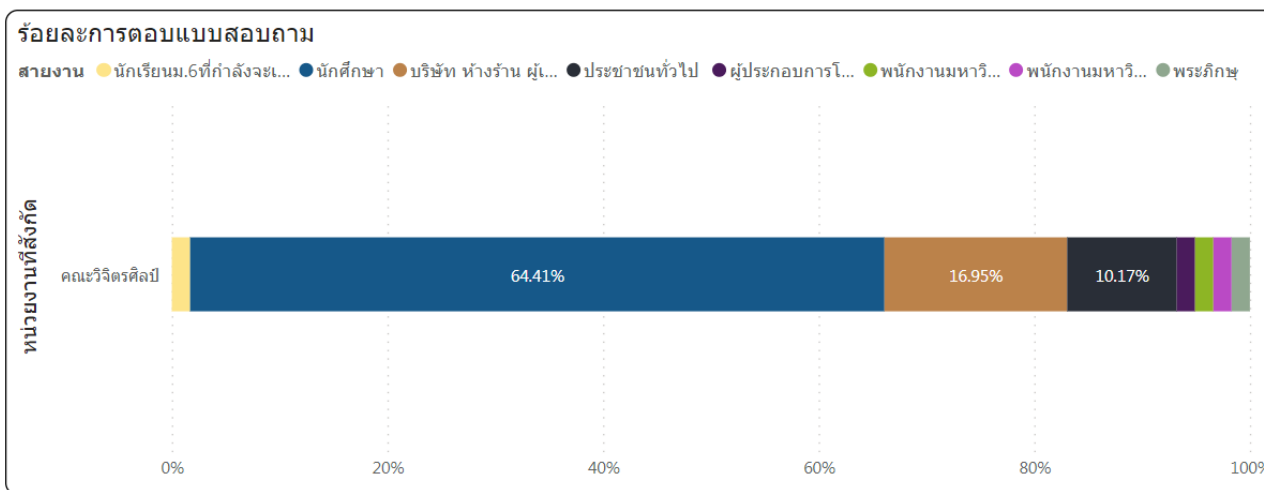
59
ตอบ EIT



หน่วยงานที่สังกัด

- เลือกทั้งหมด
- คณะเกษตรศาสตร์
- คณะเทคนิคการแพทย์
- คณะเภสัชศาสตร์
- คณะเศรษฐศาสตร์
- คณะแพทยศาสตร์
- คณะการสื่อสารมวลชน
- คณะทันตแพทยศาสตร์
- คณะนิติศาสตร์
- คณะบริหารธุรกิจ
- คณะพยาบาลศาสตร์
- คณะมนุษยศาสตร์
- คณะรัฐศาสตร์และรัฐประศาสนศาสตร์
- คณะวิศวกรรมศาสตร์
- คณะวิทยาศาสตร์
- คณะวิศวกรรมศาสตร์
- คณะศึกษาศาสตร์
- คณะสถาปัตยกรรมศาสตร์
- คณะสังคมศาสตร์
- คณะสัตวแพทยศาสตร์
- คณะสาธารณสุขศาสตร์
- คณะอุตสาหกรรมเกษตร
- บัณฑิตวิทยาลัย
- วิทยาลัยการศึกษาศาสตร์และการจัดการทางทะเล
- วิทยาลัยการศึกษาดลลิตชีวิตร
- วิทยาลัยนานาชาตินวัตกรรมดิจิทัล
- วิทยาลัยศิลปะ สื่อ และเทคโนโลยี
- ศูนย์เฝ้าระวังสุขภาพหนึ่งเดียว
- ศูนย์แก้ไขความพิการบนใบหน้าและกะโหลกศีรษะ ...
- ศูนย์นวัตกรรมอาหารและบรรจุภัณฑ์
- ศูนย์วิจัยข้าวล้านนา
- สถาบันนโยบายสาธารณะ
- สถาบันภาษา
- สถาบันวิจัยและพัฒนาพลังงานนครพิงค์
- สถาบันวิจัยวิทยาศาสตร์และเทคโนโลยี

ร้อยละผู้ตอบแบบสอบถาม EIT จำแนกตามส่วนงาน



หน่วยงานที่สังกัด

| หน่วยงานที่สังกัด | จำนวนผู้ตอบแบบสอบถาม |
|-------------------|----------------------|
| คณะวิศวกรรมศาสตร์ | 59 |
| ผลรวม | 59 |

