

SOS!

ตอนที่ 3

บัตร นศ. สำคัญไฉน?
และ นส. หมวด 700 คืออะไร?

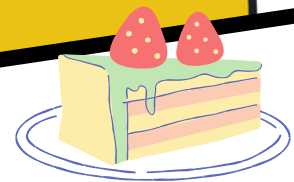


12.00 น. ณ ร้านกาแฟแห่งหนึ่ง



ไปดิๆ ...
ว่าจะไป
หาข้อมูลเพิ่มอยู่พอดี
แล้ว.....
เอาบัตร นศ. มาป่าว

แจง....กินนี้เสร็จ
ไปห้องสมุดคณะกัน





ชื่อ - นามสกุล



รหัส
นักศึกษา



บาร์โค้ด + เลขบาร์โค้ดหลังบัตร

“
เพราะว่า... ในการยืมหนังสือ 1 ครั้ง
พี่ๆ บรรณารักษ์ จะต้องตรวจสอบ

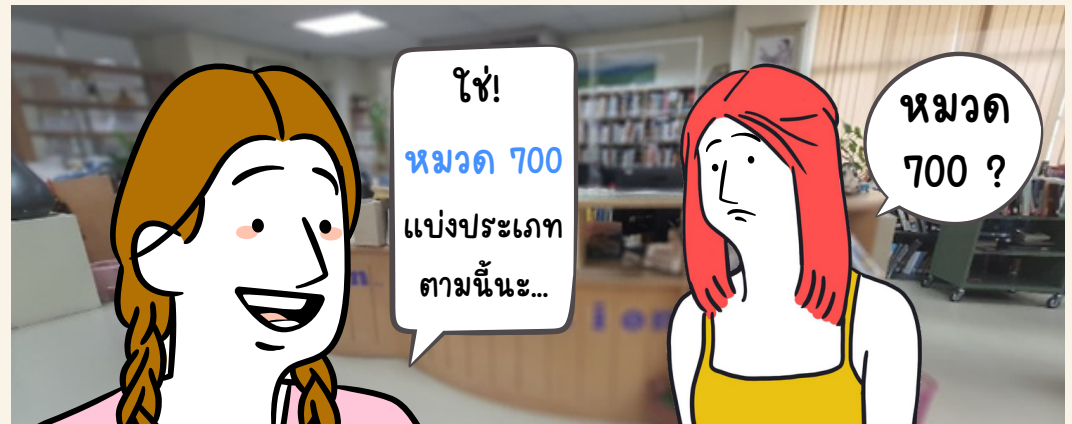
- ชื่อ - นามสกุล ผู้ยืมว่าตรงกับบัตร และในระบบการยืมรีเปล่า
- รหัสนักศึกษา เพื่อดูสิทธิการยืม และความถูกต้องของวันที่ที่คืนหนังสือในระบบ
- บาร์โค้ด สำหรับการสแกนเพื่อการเข้าสู่รายชื่อ สำหรับยืมหนังสือ **ตามนี้นะ...**

TIP : เลขบาร์โค้ดหลังบัตร สามารถใช้สำหรับการยืมหนังสือต่อด้วยตนเอง หรือ RENEW โดยการเข้าระบบ ทาง <https://library.cmu.ac.th/>

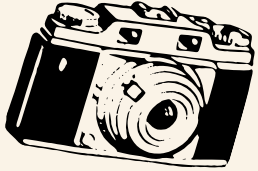


13.00 น. ณ ห้องสมุดคณะวิจิตรศิลป์





700
Fine Arts
ศิลปะ



770
Photography



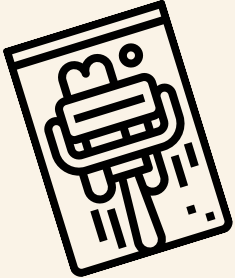
780
Music



790
Sport



710
Landscape



760
Printmaking



750
Painting



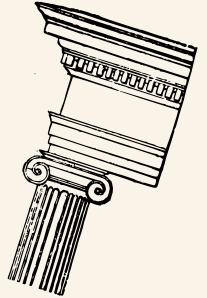
740
Drawing &
Crafts

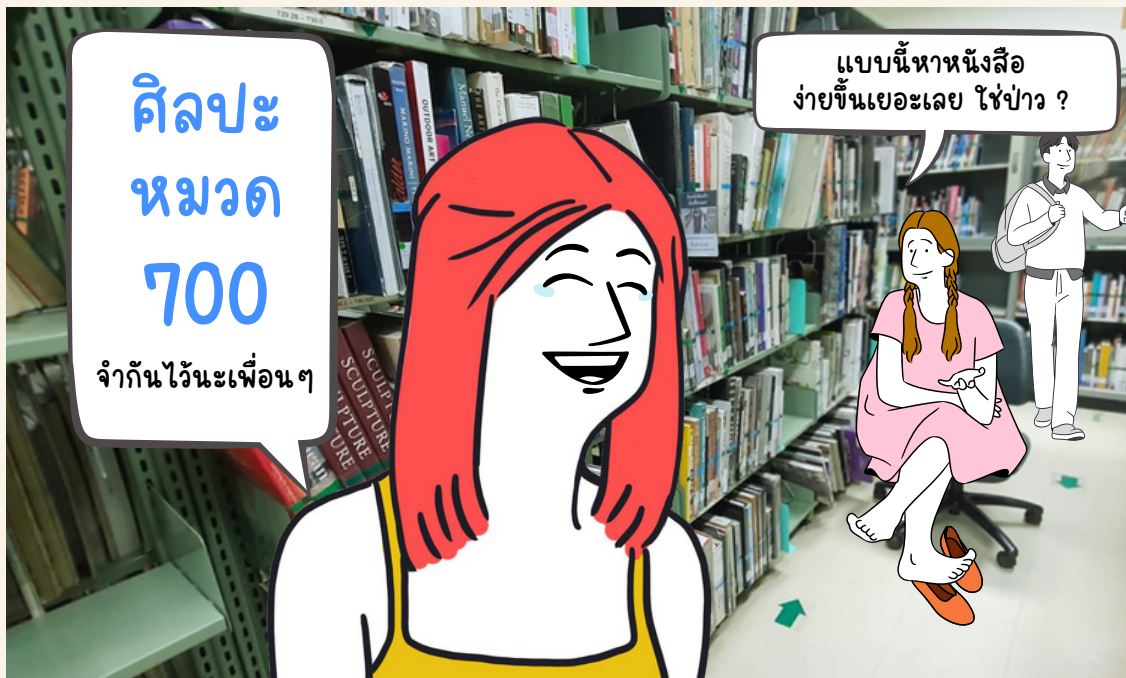


730
Sculpture

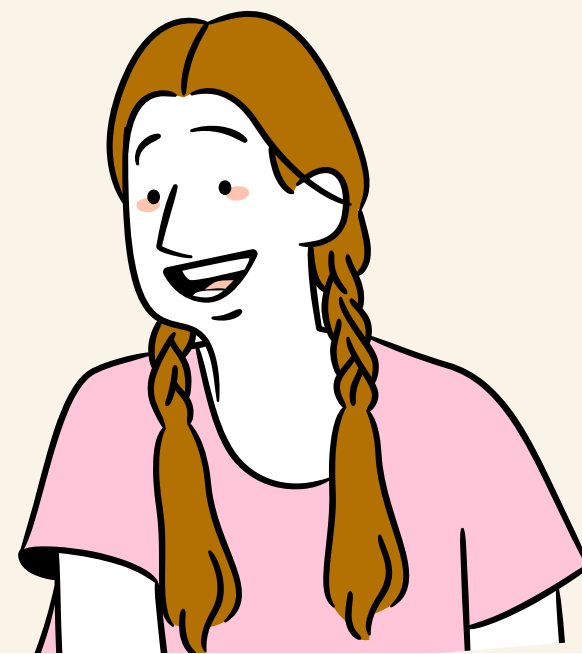


720
Architecture





“ หากเพื่อนๆ มีข้อสงสัยอื่นๆ
หรือ
หาหนังสือไม่เจอ
สามารถติดต่อที่เคาน์เตอร์
สอบถาม พี่ๆ บรรณารักษ์
ได้เลยนะคะ
พี่ๆ บรรณารักษ์
ยินดีให้บริการค่ะ ”



ภาพ
WWW.CANVA.COM

เรื่อง
ห้องสมุดคณะวิจิตรศิลป์



<https://finearts.library.cmu.ac.th>



0 5394 4815-6



fineartslibCMU



@304cffkc