

คู่มือปฏิบัติงาน

การยกเว้นคุณสมบัติเฉพาะ
สำหรับพนักงานมหาวิทยาลัยสายวิชาการ
จากคุณวุฒิปริญญาเอก
เป็นคุณวุฒิปริญญาโท

ปรับปรุงล่าสุด : 25 สิงหาคม 2568

จัดทำโดย

นายวิเศษ เจ้าเล่ห์ดี
นักทรัพยากรบุคคล
หน่วยบริหารงานบุคคล

สารบัญ

01 วัตถุประสงค์

สรุปจุดประสงค์และความสำคัญของคู่มือปฏิบัติงาน

02 ขอบเขต

ขอบเขตการดำเนินงานและบทบาทหน้าที่ในการยกเว้นคุณสมบัติฯ

03 คำจำกัดความ

นิยามศัพท์เฉพาะที่เกี่ยวข้องกับการยกเว้นคุณสมบัติฯ

04 หน้าที่ความรับผิดชอบ

บทบาทและหน้าที่ของผู้เกี่ยวข้องในกระบวนการยกเว้นคุณสมบัติฯ

05 แผนผังการปฏิบัติงาน

แสดงลำดับขั้นตอนในกระบวนการยกเว้นคุณสมบัติฯ

06 วิธีการขั้นตอนการปฏิบัติงาน

รายละเอียดขั้นตอน วิธีดำเนินการยกเว้นคุณสมบัติฯ อย่างเป็นระบบ

07 กฎระเบียบ ข้อบังคับ และแบบฟอร์มที่เกี่ยวข้อง

กฎหมาย ข้อบังคับ และเอกสาร/แบบฟอร์มที่ใช้ในกระบวนการ

1. วัตถุประสงค์

1. เพื่อใช้เป็นขั้นตอนปฏิบัติงานการยกเว้นคุณสมบัติเฉพาะสำหรับพนักงานมหาวิทยาลัยสายวิชาการจากคุณวุฒิปริญญาเอก เป็นคุณวุฒิปริญญาโท
2. เพื่อเป็นเอกสารแสดงวิธีการปฏิบัติงานที่สามารถถ่ายทอดให้กับผู้ปฏิบัติงาน และสามารถปฏิบัติงานทดแทนกันได้อย่างถูกต้อง ไม่ก่อให้เกิดความสับสน ความเข้าใจที่คลาดเคลื่อน และ เป็นไปในแนวทางเดียวกัน
3. เพื่อเป็นข้อมูลประกอบการปฏิบัติงานของหน่วยบุคคลคณะวิจิตรศิลป์ต่อไป

2. ขอบเขต

คู่มือนี้เป็นส่วนหนึ่งของกระบวนการรับสมัครงานพนักงานมหาวิทยาลัย ขั้นตอนปฏิบัติงานการยกเว้นคุณสมบัติเฉพาะสำหรับพนักงานมหาวิทยาลัยสายวิชาการจากคุณวุฒิปริญญาเอก เป็นคุณวุฒิปริญญาโท ครอบคลุมตั้งแต่การเริ่มรับสมัครจนถึงการบรรจุพนักงานมหาวิทยาลัย

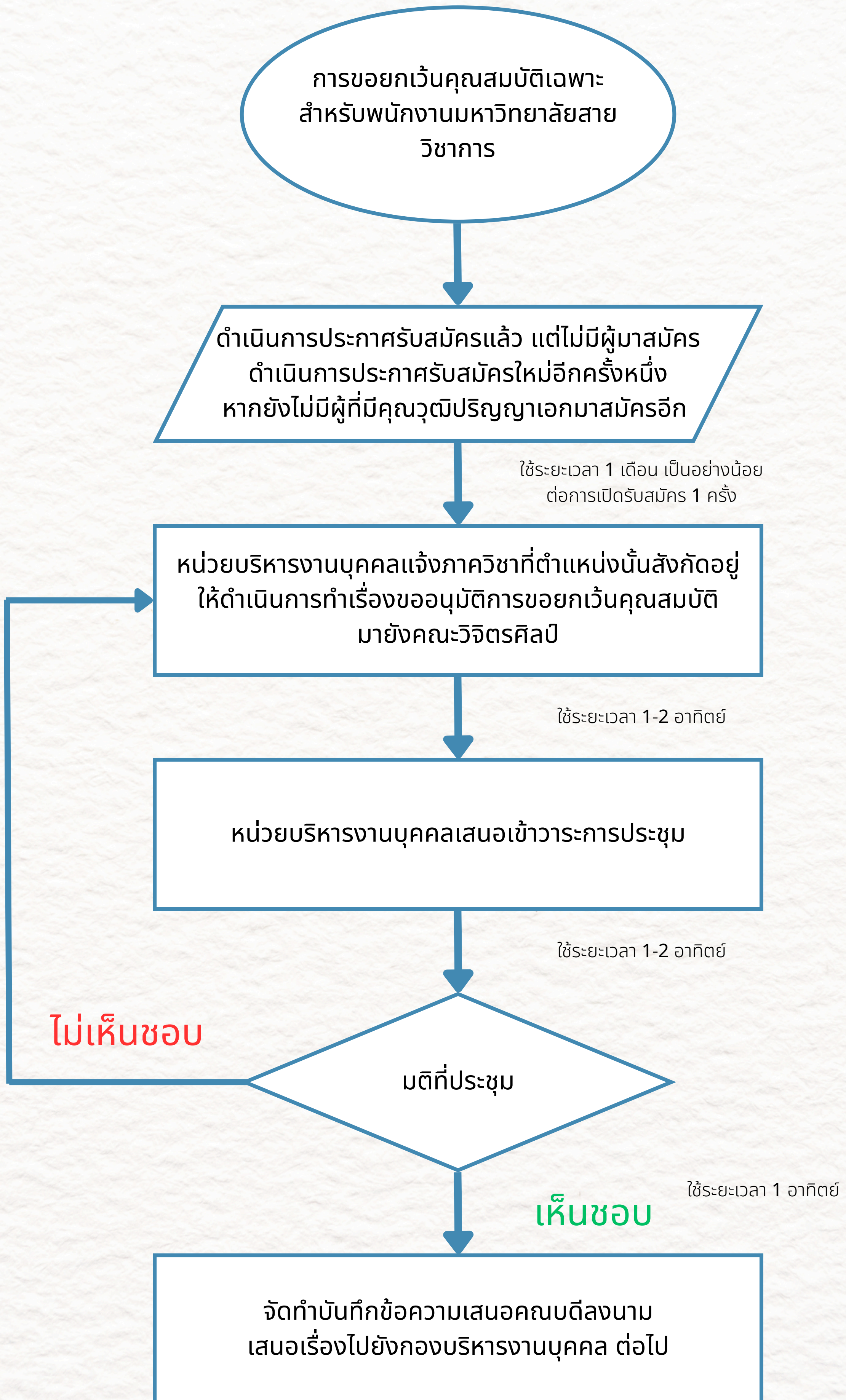
3. คำจำกัดความ

"มหาวิทยาลัย"	หมายความว่า มหาวิทยาลัยเชียงใหม่
"สภามหาวิทยาลัย"	หมายความว่า สภามหาวิทยาลัยเชียงใหม่
"ส่วนงาน"	หมายความว่า ส่วนงานวิชาการ และส่วนงานอื่นที่จัดตั้งขึ้นตามประกาศ
"อธิการบดี"	หมายความว่า อธิการบดีมหาวิทยาลัยเชียงใหม่
"ก.บ."	หมายความว่า คณะกรรมการบริหารงานบุคคลมหาวิทยาลัยเชียงใหม่
"คณบดี"	หมายความว่า คณบดีคณะวิจิตรศิลป์
"พนักงานมหาวิทยาลัยสายวิชาการ"	หมายความว่า พนักงานมหาวิทยาลัยตามข้อบังคับ มหาวิทยาลัยเชียงใหม่ว่าด้วยการบริหารงานบุคคล

4. หน้าที่ความรับผิดชอบ

1. อธิการบดี มีหน้าที่ อนุมัติในการยกเว้นคุณสมบัติเฉพาะสำหรับ พนักงานมหาวิทยาลัยสายวิชาการ
2. คณบดี มีหน้าที่ เห็นชอบ สั่งการ และลงนามบันทึกข้อความ ลงนามในบันทึกข้อความหรือเรื่องที่หน่วยบริหารงานบุคคล ได้เสนอขึ้นไปตามลำดับชั้น
3. เลขาธิการคณะ มีหน้าที่ พิจารณาสั่งการ พิจารณาเสนอเรื่อง
4. หัวหน้างานบริหารทั่วไป มีหน้าที่ พิจารณาเสนอเรื่อง
5. งานบริหารทั่วไป หน่วยบริหารงานบุคคล มีหน้าที่ รับเรื่อง เสนอ เรื่องตามขั้นตอน ดำเนินการให้ข้อมูลต่าง ๆ ที่เกี่ยวข้องกับการ ยกเว้นคุณสมบัติ
6. คณะกรรมการบริหารประจำคณะวิจิตรศิลป์ มีหน้าที่ พิจารณา ให้ความเห็นชอบเกี่ยวกับการขอยกเว้นคุณสมบัติเฉพาะสำหรับ พนักงานมหาวิทยาลัยสายวิชาการ

5. แผนผังการปฏิบัติงาน



6. ขั้นตอนการปฏิบัติงาน

1. ดำเนินการประกาศรับสมัครแล้ว แต่ไม่มีผู้มาสมัคร ดำเนินการประกาศรับสมัครใหม่อีกครั้งหนึ่ง หากยังไม่มีผู้ที่มีคุณสมบัติปริญญาเอกมาสมัครอีก (ใช้ระยะเวลา 1 เดือน เป็นอย่างน้อยต่อการเปิดรับสมัคร 1 ครั้ง)

คือ หน่วยบริหารงานบุคคลได้ดำเนินการประกาศรับสมัครคัดเลือกบุคคลเพื่อบรรจุเป็นพนักงานมหาวิทยาลัยสายวิชาการในคุณสมบัติปริญญาเอกก่อนโดยให้มีการเผยแพร่อย่างกว้างขวาง ดังนี้

1. ส่งประกาศรับสมัครให้หน่วยงานอื่นที่เกี่ยวข้องกับการประชาสัมพันธ์ เพื่อประชาสัมพันธ์ในการรับสมัคร
2. ส่งประกาศรับสมัครไปยังมหาวิทยาลัยที่เปิดสอนในสาขาวิชาที่รับสมัครคัดเลือก บุคคลฯ ทั้งในและต่างประเทศอย่างน้อย 3 ประเทศ
3. ส่งประกาศรับสมัครประชาสัมพันธ์ผ่านสถานทูตอย่างน้อย 3 ประเทศ หรือผ่าน ตัวแทนที่ประชาสัมพันธ์ (**Head Hunter**)

โดยดำเนินการประกาศรับสมัครแล้ว แต่ไม่มีผู้มาสมัคร ให้ส่วนงานดำเนินการประกาศรับสมัครใหม่อีกครั้งหนึ่ง หากยังไม่มีผู้ที่มีคุณสมบัติปริญญาเอกมาสมัครอีก ให้ส่วนงานเสนอ ขอยกเว้นคุณสมบัติของผู้สมัครจากคุณสมบัติปริญญาเอกเป็นคุณสมบัติปริญญาโท ต่ออริการบดีเพื่อพิจารณาอนุมัติ เป็นรายกรณี

6. ขั้นตอนการปฏิบัติงาน (ต่อ)

เงื่อนไขการยกเว้นคุณสมบัติเฉพาะตำแหน่งพนักงานมหาวิทยาลัยสายวิชาการ มีดังนี้

ตำแหน่งอาจารย์

1. สำเร็จการศึกษาจากมหาวิทยาลัยที่สภาวิชาการให้การรับรอง และได้รับเกรดเฉลี่ยในระดับคุณวุฒิปริญญาโท ไม่ต่ำกว่า 3.5 และ
2. มีความสามารถทางภาษาอังกฤษ ดังนี้
 - สำเร็จการศึกษาระดับปริญญาโท หลักสูตรทั่วไป โดย TOEFL ต้องสอบได้ คะแนนไม่ต่ำกว่า 550 คะแนน (Institutional Testing Program) หรือ 196 คะแนน (computer-based) หรือ 80 คะแนน (internet-based) หรือมีผลคะแนน IELTS ไม่ต่ำกว่า 6.0 หรือ CMU-eTEGS 80 คะแนน หรือ
 - สำเร็จการศึกษาระดับปริญญาโท หลักสูตรภาษาศาสตร์ ที่ไม่ได้ใช้ภาษาอังกฤษในการสอนเป็นหลัก เช่น ภาษาไทย ภาษาฝรั่งเศส ภาษาเยอรมัน ภาษาสเปน ภาษาจีน ภาษาญี่ปุ่น ภาษาพม่า ภาษาบาสี-สันสกฤต-ฮินดี ภาษาเกาหลี ภาษาล้านนา เป็นต้นไป TOEFL ต้องสอบได้คะแนน ไม่ต่ำกว่า 450 คะแนน (Institutional Testing Program) หรือ 133 คะแนน (computer-based) หรือ 45 คะแนน (internet-based) หรือมีผลคะแนน IELTS ไม่ต่ำกว่า 5.0 หรือ CMU-eTEGS 60 คะแนน และ
3. จะต้องสำเร็จการศึกษาจากสถาบันการศึกษาที่ได้รับการรับรองการจัดอันดับ ใน 500 อันดับแรกของโลก ซึ่งจัดอันดับโดยสถาบันที่ได้รับการยอมรับ คือ QS World University Rankings หรือ Times Higher Education World University Rankings รวมถึงสำเร็จการศึกษาจากมหาวิทยาลัยเชียงใหม่
4. หากสำเร็จการศึกษาระดับปริญญาตรีทางแพทยศาสตร์ กันตแพทยศาสตร์ เภสัชศาสตร์ และสัตวแพทยศาสตร์ ที่มหาวิทยาลัยบรรจุเทียบเท่าปริญญาโท ต้องได้รับเกียรตินิยมด้วยกรณีสำเร็จการศึกษาจากสถาบันการศึกษาที่ไม่ได้รับรองจัดอันดับใน 500 อันดับแรกของโลก ตาม(3) หรือ (4) ให้สภาวิชาการรับรองสถาบันการศึกษานั้น ก่อนนำเสนอ ก.บ. เพื่อพิจารณา อนุมัติ

6. ขั้นตอนการปฏิบัติงาน (ต่อ)

2. หน่วยบริหารงานบุคคลแจ้งภาควิชาที่ตำแหน่งนั้นสังกัดอยู่ ให้ดำเนินการทำเรื่องขออนุมัติการขอยกเว้นคุณสมบัติมายังคณะวชิตรศิลป์

คือ เมื่อหน่วยบริหารงานบุคคลนัดประชุมคณะกรรมการคัดเลือกของตำแหน่งนั้น ๆ เพื่อพิจารณาในการยกเว้นคุณสมบัติเฉพาะสำหรับพนักงานมหาวิทยาลัยสายวิชาการจากคุณวุฒิปริญญาเอก เป็นคุณวุฒิปริญญาโท หรือคุณสมบัติด้านความสามารถทางด้านภาษาอังกฤษ โดยคณะกรรมการคัดเลือกของตำแหน่งนั้น ๆ ต้องเห็นชอบ และแจ้งให้ภาควิชาหรือสาขาวิชาของตำแหน่ง ดำเนินการจัดทำบันทึกข้อความเพื่อขอพิจารณาในการยกเว้นคุณสมบัติ มายังหน่วยบริหารงานบุคคลต่อไป

3. หน่วยบริหารงานบุคคลเสนอเข้าวาระการประชุม (ใช้ระยะเวลา 1-2 อาทิตย์)

คือ เมื่อหน่วยบริหารงานบุคคลได้รับ เรื่อง ขอพิจารณาในการยกเว้นคุณสมบัติ จากภาควิชาหรือสาขาวิชาของตำแหน่งนั้น ๆ แล้วให้จัดทำแบบเสนอระเบียบวาระต่อคณะกรรมการบริหารประจำคณะวชิตรศิลป์ต่อไป เมื่อมติที่ประชุมพิจารณาเป็นที่เรียบร้อยแล้ว กรณีที่

เห็นชอบ ให้จัดทำบันทึกข้อความ พร้อมเอกสารหลักฐานการเผยแพร่ และเอกสารประกาศรับสมัครครั้งต่าง ๆ เสนอให้คณบดีลงนาม และจัดส่งไปยังกองบริหารงานบุคคลเพื่อเสนอต่ออธิการบดีเพื่อพิจารณาต่อไป

ไม่เห็นชอบ ให้แจ้งมติที่ประชุมแก่ ภาควิชาหรือสาขาวิชาของตำแหน่งนั้น ๆ เพื่อดำเนินการเสนอขอปรับลดคุณสมบัติ หรือดำเนินการเปิดรับสมัครในเงื่อนไขเดิมต่อไป

7. กฎระเบียบ ข้อบังคับ และแบบฟอร์มที่เกี่ยวข้อง

1. ประกาศมหาวิทยาลัยเชียงใหม่ เรื่องหลักเกณฑ์การคัดเลือกบุคคลเพื่อบรรจุเป็นพนักงานมหาวิทยาลัย
2. ประกาศมหาวิทยาลัยเชียงใหม่ เรื่องหลักเกณฑ์และแนวทางปฏิบัติเกี่ยวกับมาตรฐานความสามารถทางภาษาอังกฤษของอาจารย์บรรจุใหม่ พ.ศ.2566
3. ประกาศมหาวิทยาลัยเชียงใหม่ เรื่อง หลักเกณฑ์และเงื่อนไขการยกเว้นคุณสมบัติเฉพาะสำหรับพนักงานมหาวิทยาลัยสายวิชาการ จากคุณวุฒิปริญญาเอก เป็นคุณวุฒิปริญญาโท พ.ศ.2567
4. คู่มือขั้นตอนการรับสมัครงานพนักงานมหาวิทยาลัย



FINE ARTS
Faculty of Fine Arts Chiang Mai University

หน่วยบริหารงานบุคคล

- คณะวิจิตรศิลป์ มหาวิทยาลัยเชียงใหม่
- 239 ถ.ห้วยแก้ว ต.สุเทพ อ.เมือง จ.เชียงใหม่ 50200
- โทรศัพท์.53-944808